

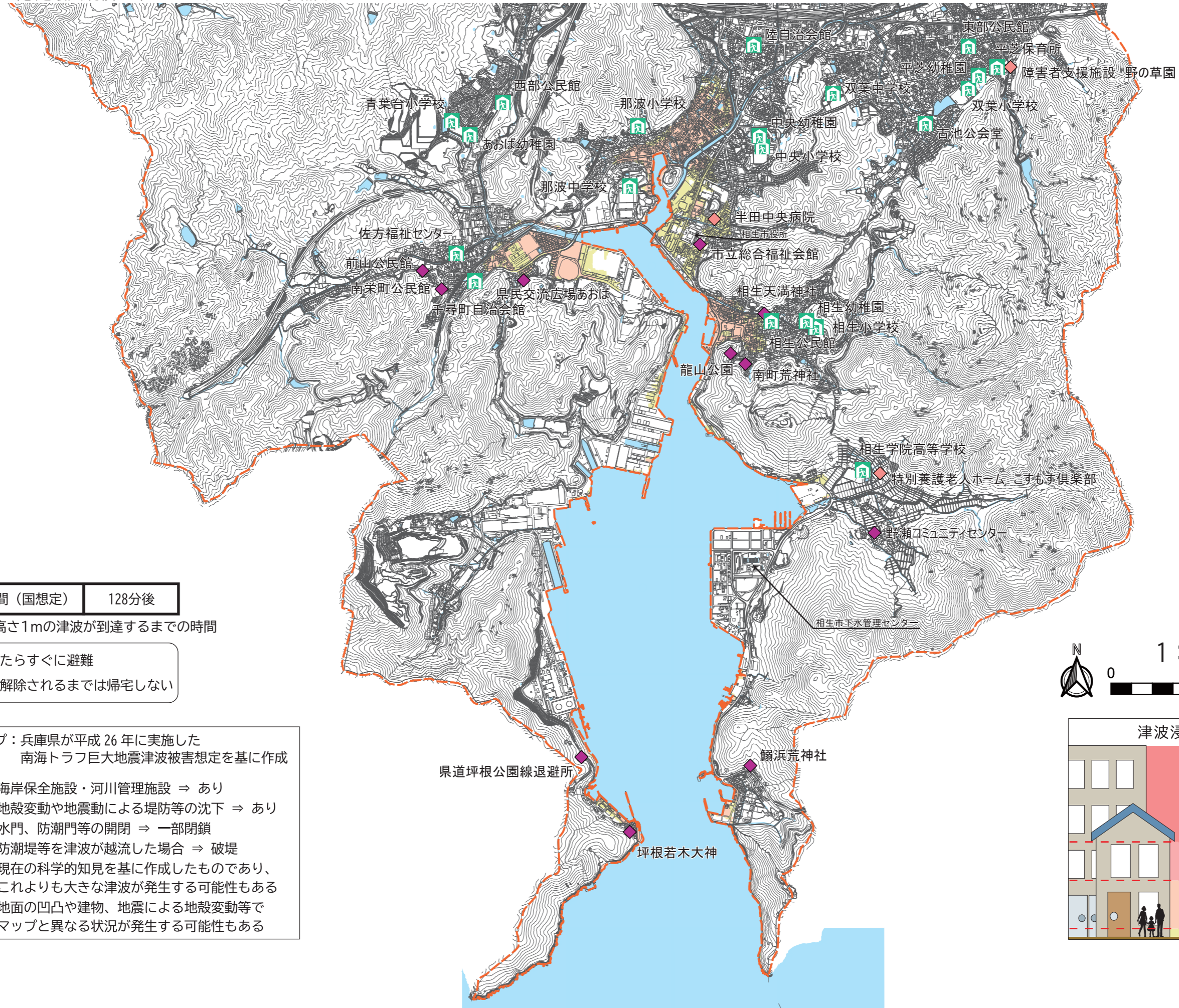


津波浸水想定区域図(想定最大規模・L2)



※(想定最大規模・L2)についてはP41をご参照ください

-  避難所
-  福祉避難所
-  津波一時避難所



津波の最短到達時間(国想定)	128分後
----------------	-------

●最短到達時間は、高さ1mの津波が到達するまでの時間

-  揺れがおさまったらすぐに避難
-  避難指示などが解除されるまでは帰宅しない

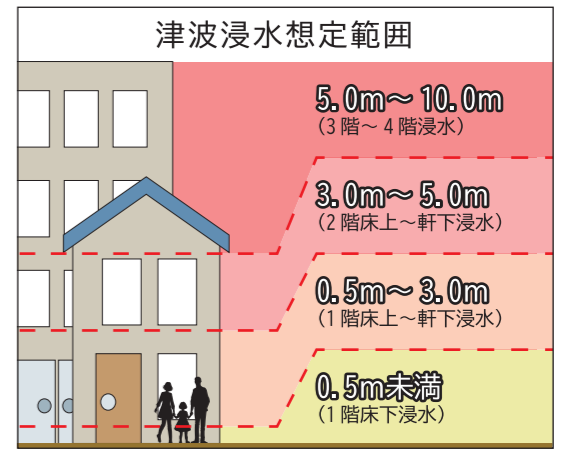
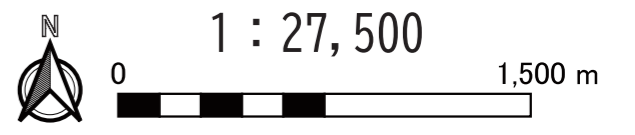
津波浸水想定マップ：兵庫県が平成26年に実施した南海トラフ巨大地震津波被害想定を基に作成

[構造物条件]

- 1 海岸保全施設・河川管理施設 ⇒ あり
- 2 地殻変動や地震動による堤防等の沈下 ⇒ あり
- 3 水門、防潮門等の開閉 ⇒ 一部閉鎖
- 4 防潮堤等を津波が越流した場合 ⇒ 破堤

[留意事項]

- 1 現在の科学的知見を基に作成したものであり、これよりも大きな津波が発生する可能性もある
- 2 地面の凹凸や建物、地震による地殻変動等でマップと異なる状況が発生する可能性もある



津波浸水想定・最大想定

津波浸水想定・最大想定