

土砂災害について

土砂災害とは、大雨や地震などが引き金となって、山やがけが崩れたり、水と混じり合った土や石が川から流れ出たりすることによって、私たちの命や財産などが脅かされる自然の災害です。

主なものとして、「土石流」「地滑り」「急傾斜地の崩壊」などがあります。



土砂災害警戒区域とは？

土砂災害警戒区域（通称：イエローゾーン）

土砂災害が発生した場合に、住民の生命または身体に危害が生ずるおそれがあると認められる区域

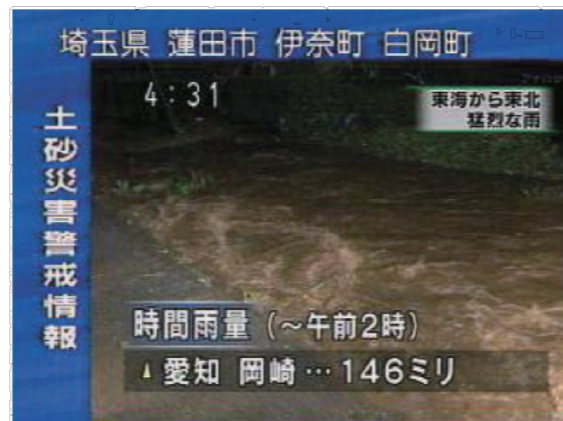
土砂災害特別警戒区域（通称：レッドゾーン）

土砂災害が発生した場合に、建築物の損壊が生じ住民の生命又は身体に著しい危害が生ずるおそれがあると認められる区域

土砂災害警戒情報

土砂災害警戒情報は、降雨による土砂災害の危険が高まったときに市町村長が避難指示等を発令する際の判断や、自主避難の参考となるよう、都道府県と気象庁が共同で発表している防災情報です。

土砂災害警戒情報は、テレビ・ラジオや防災無線のほか、気象庁ホームページなどでも確認できます。雨が降り出したら、大雨警報や土砂災害警戒情報等の防災気象情報に注意しましょう。



土砂災害警戒情報のテレビでの表示例

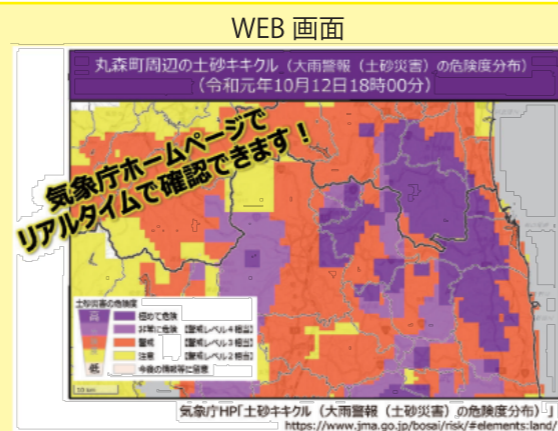


危険度分布（キキクル）を活用してみよう。

「土砂災害」「浸水害」「洪水災害」が、どこで、どのレベルの危険として迫っているかを色分けし、一目で危険度がわかるようにしたサービスです。気象庁のホームページで、リアルタイムで危険度が確認できます。災害時にはチェックしましょう。

<https://www.jma.go.jp/bosai/risk/#elements:land/>

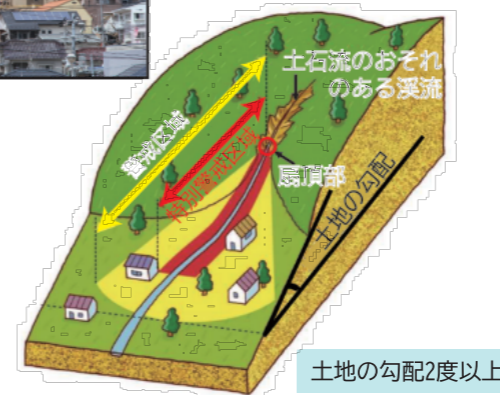
キキクル 検索



土砂災害の種類

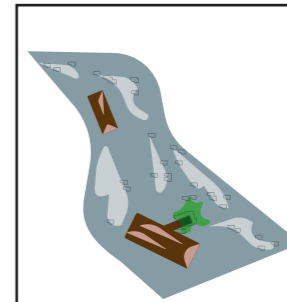
土石流

山腹が崩壊して生じた土石等または溪流の土石等が水と一体となって流下する自然現象

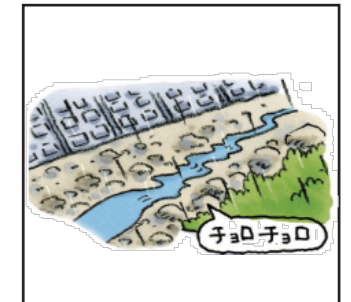


土地の勾配2度以上

主な前兆現象 こんな状況なら危険です！



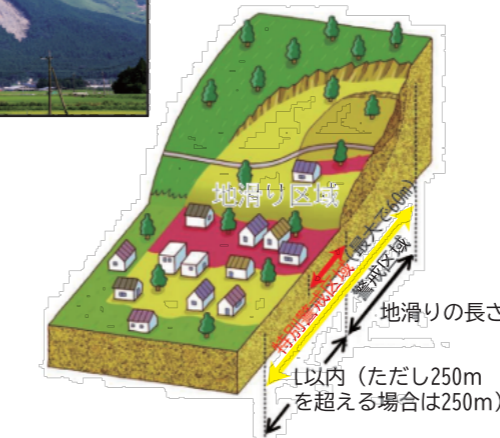
川が濁ったり、流木がまざりはじめる



雨が降り続けているのに、川の水位が下がる

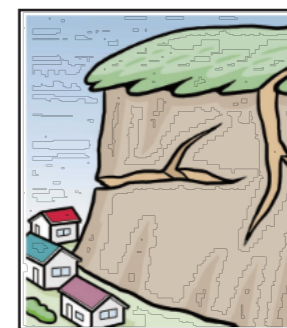
地滑り

土地の一部が地下水等に起因して滑る自然現象、またはこれに伴って移動する自然現象

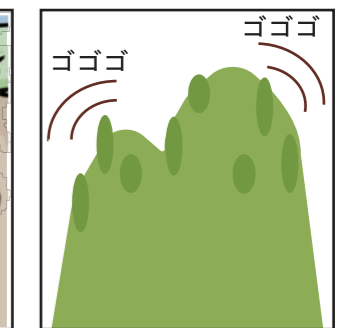


地滑りの長さL
L以内（ただし250mを超える場合は250m）

主な前兆現象 こんな状況なら危険です！



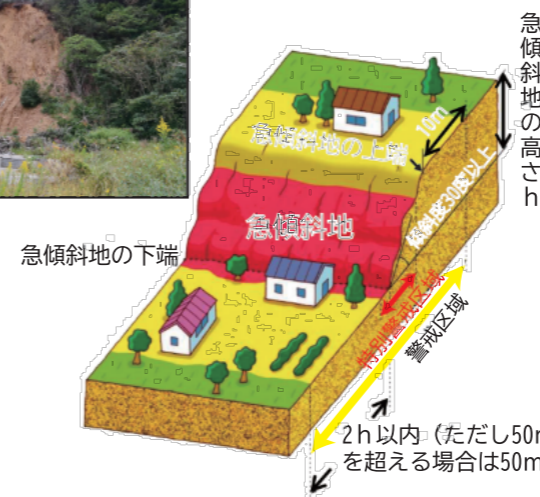
斜面にひび割れができる



地鳴りの音が聞こえてくる

急傾斜地の崩壊

崖や山腹などの、傾斜度が30度以上である土地が崩壊する自然現象



急傾斜地の高さh
2h以内（ただし50mを超える場合は50m）

主な前兆現象 こんな状況なら危険です！



斜面から水が噴き出る
がけから出る水が濁る



がけに亀裂が入る
がけから小石が落ちてくる