



避難所



福祉避難所



市役所



警察署



土砂災害警戒区域(イエローゾーン)



土砂災害特別警戒区域(レッドゾーン)



土石流危険渓流



特定ため池



広域避難所



浸水実績



病院



消防署

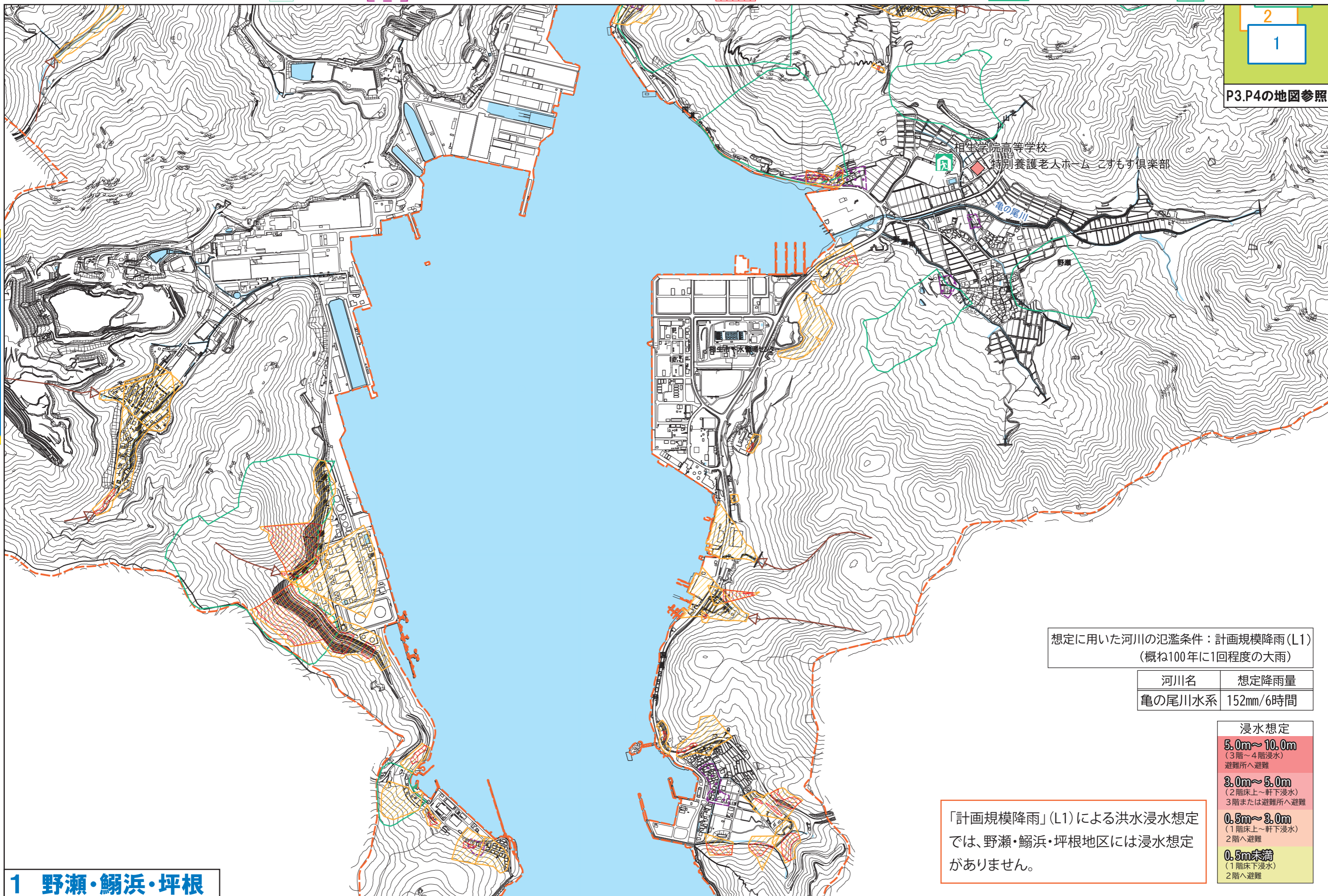


山腹崩壊危険区域



崩壊土砂流出危険区域

2
1
P3.P4の地図参照



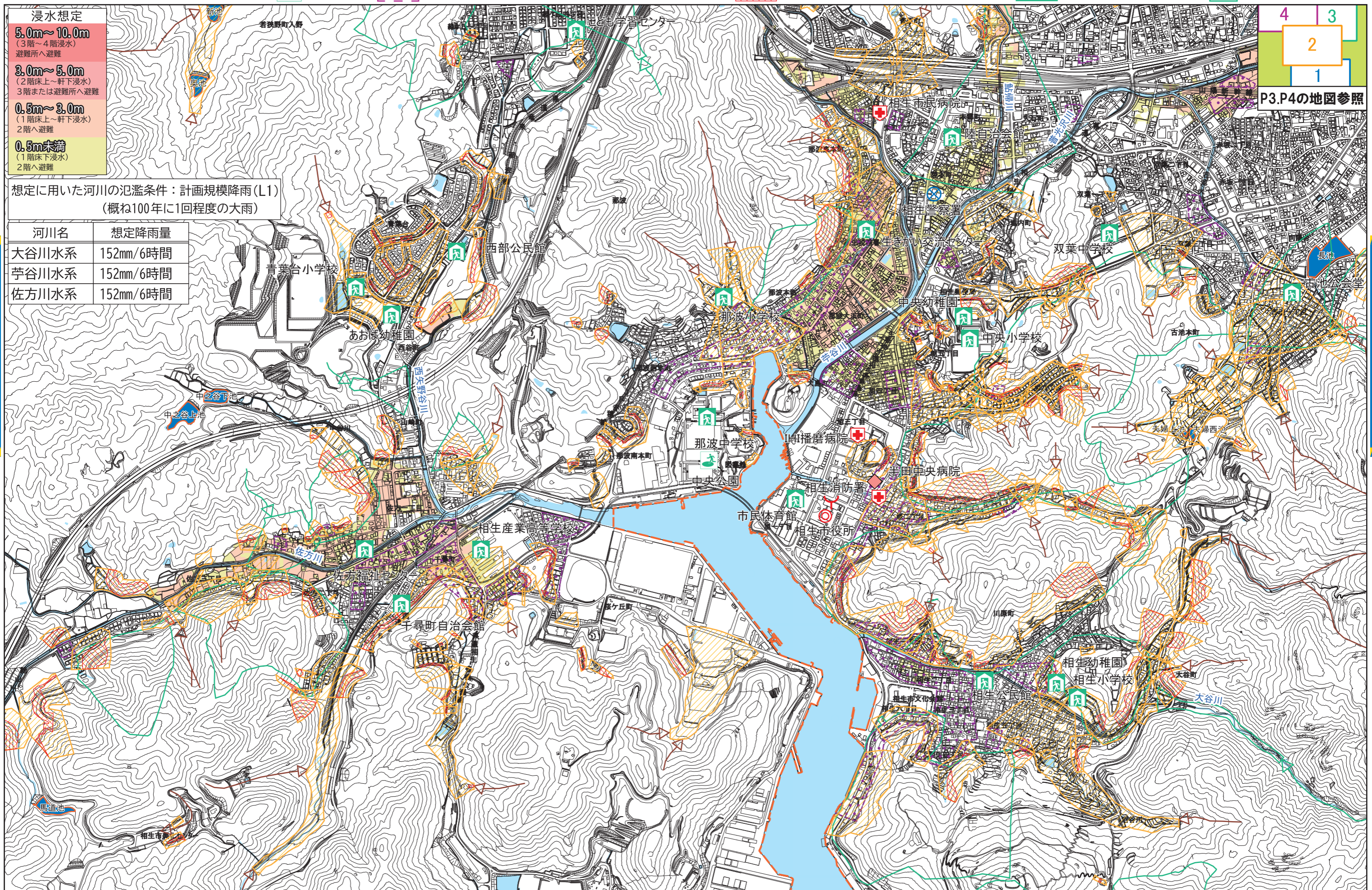
想定に用いた河川の氾濫条件：計画規模降雨(L1)
(概ね100年に1回程度の大雨)

河川名	想定降雨量
亀の尾川水系	152mm/6時間

浸水想定

5.0m~10.0m (3階~4階浸水) 避難所へ避難
3.0m~5.0m (2階床~軒下浸水) 3階または避難所へ避難
0.5m~3.0m (1階床~軒下浸水) 2階へ避難
0.5m未満 (1階床下浸水) 2階へ避難

「計画規模降雨」(L1)による洪水浸水想定
では、野瀬・鰯浜・坪根地区には浸水想定
がありません。



浸水想定

5.0m~10.0m (3階~4階浸水) 避難所へ避難
3.0m~5.0m (2階上~軒下浸水) 3階または避難所へ避難
0.5m~3.0m (1階上~軒下浸水) 2階へ避難
0.5m未満 (1階床下浸水) 2階へ避難

想定に用いた河川の氾濫条件：計画規模降雨(L1)
(概ね100年に1回程度の大雨)

河川名	想定降雨量
大谷川水系	152mm/6時間
芋谷川水系	152mm/6時間
佐方川水系	152mm/6時間





避難所



福祉避難所



市役所



警察署



土砂災害警戒区域(イエローゾーン)



土石流危険渓流



特定ため池



広域避難所



浸水実績



病院



消防署



土砂災害特別警戒区域(レッドゾーン)



山腹崩壊危険区域



崩壊土砂流出危険区域

想定に用いた河川の氾濫条件：計画規模降雨(L1)
(概ね100年に1回程度の大雨)

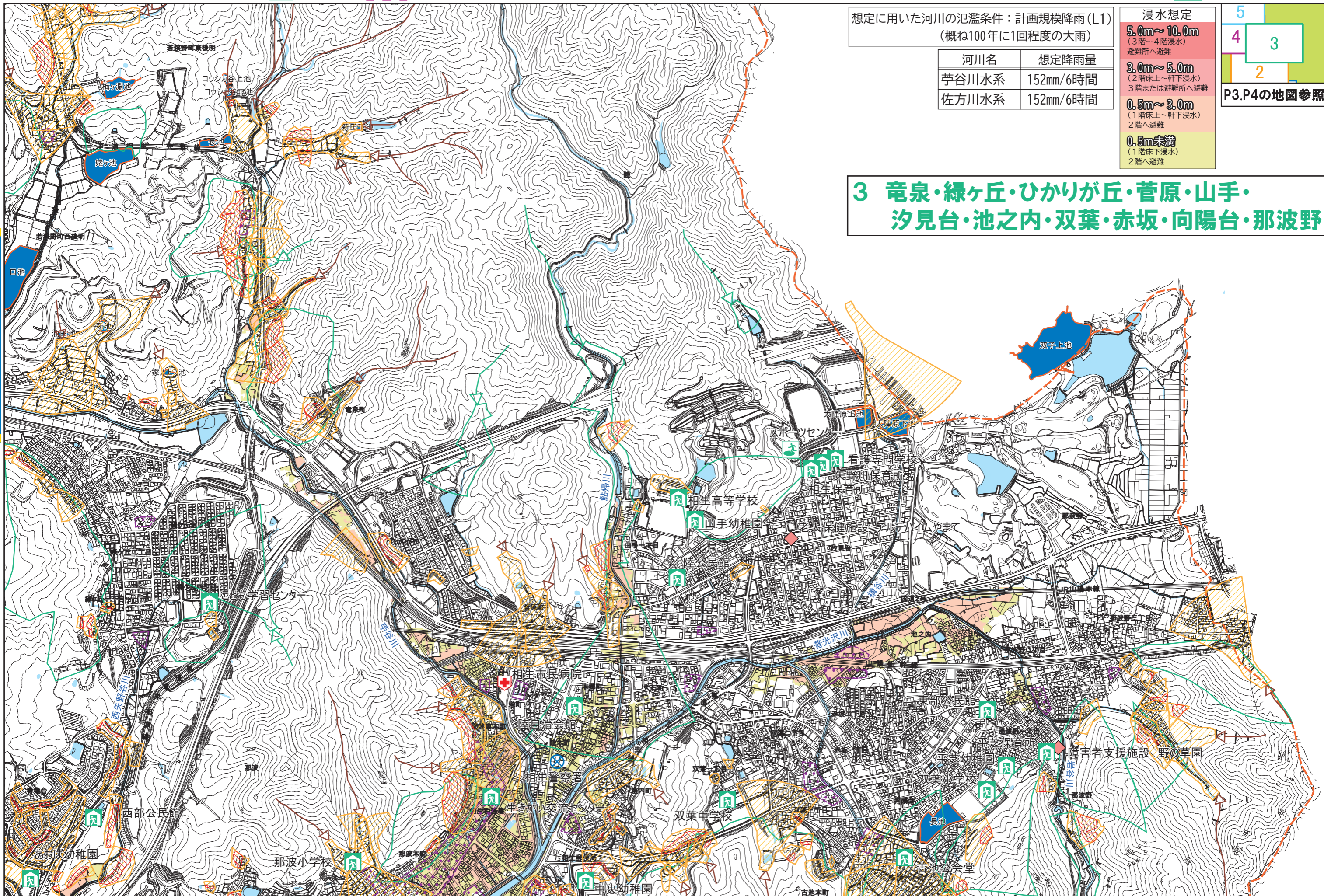
河川名	想定降雨量
芋谷川水系	152mm/6時間
佐方川水系	152mm/6時間

浸水想定

- 5.0m~10.0m
(3階~4階浸水)
避難所へ避難
- 3.0m~5.0m
(2階上~軒下浸水)
3階または避難所へ避難
- 0.5m~3.0m
(1階上~軒下浸水)
2階へ避難
- 0.5m未満
(1階床下浸水)
2階へ避難



3 竜泉・緑ヶ丘・ひかりが丘・菅原・山手・ 汐見台・池之内・双葉・赤坂・向陽台・那波野





避難所



広域避難所



福祉避難所



市役所



警察署



土砂災害警戒区域(イエローゾーン)



土砂災害特別警戒区域(レッドゾーン)



土石流危険渓流



山腹崩壊危険区域



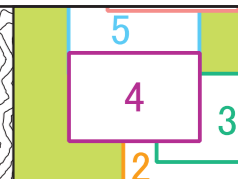
特定ため池



崩壊土砂流出危険区域

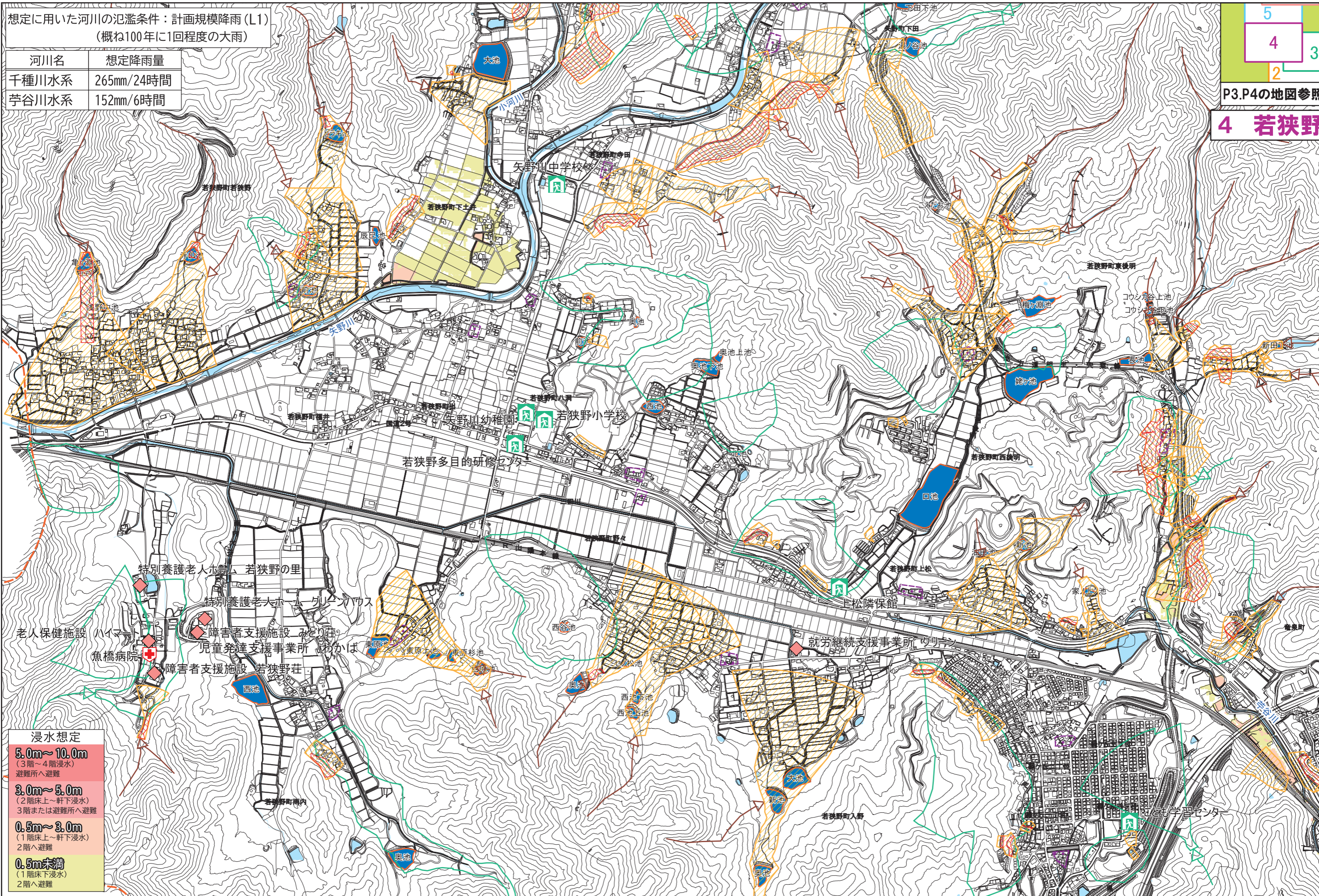
想定に用いた河川の氾濫条件：計画規模降雨(L1)
(概ね100年に1回程度の大雨)

河川名	想定降雨量
千種川水系	265mm/24時間
苧谷川水系	152mm/6時間



P3,P4の地図参照

4 若狭野



浸水想定

5.0m~10.0m (3階~4階浸水) 避難所へ避難
3.0m~5.0m (2階床上~軒下浸水) 3階または避難所へ避難
0.5m~3.0m (1階床上~軒下浸水) 2階へ避難
0.5m未満 (1階床下浸水) 2階へ避難



避難所



福祉避難所



市役所



警察署



土砂災害警戒区域(イエローゾーン)



土砂災害特別警戒区域(レッドゾーン)

土石流危険渓流



特定ため池



広域避難所



浸水実績



病院



消防署

山腹崩壊危険区域



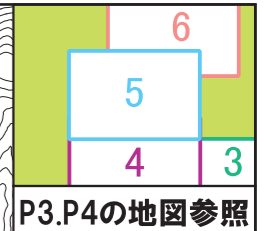
崩壊土砂流出危険区域

想定に用いた河川の氾濫条件：計画規模降雨(L1)
(概ね100年に1回程度の大雨)

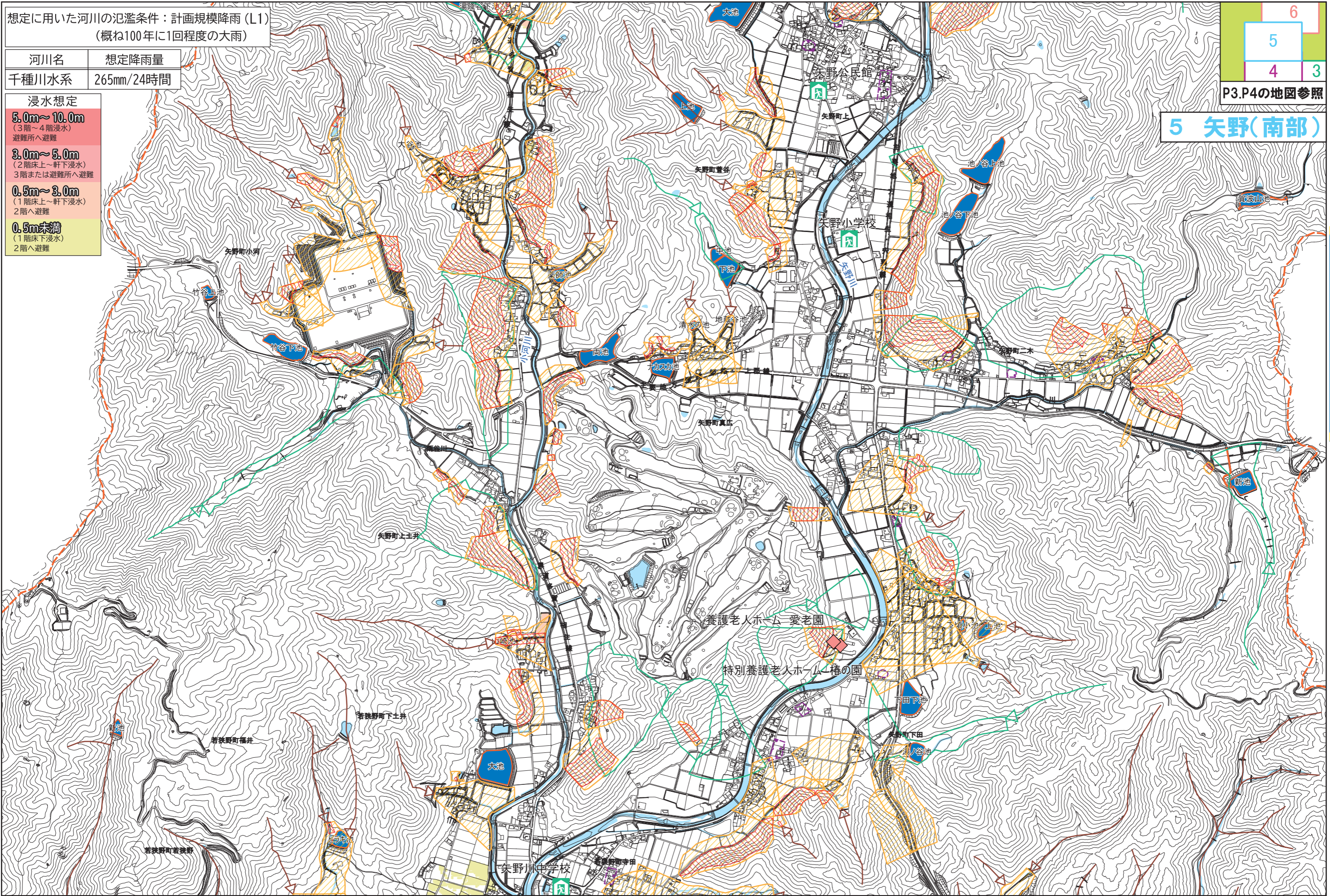
河川名	想定降雨量
千種川水系	265mm/24時間

浸水想定

5.0m~10.0m (3階~4階浸水) 避難所へ避難
3.0m~5.0m (2階床~軒下浸水) 3階または避難所へ避難
0.5m~3.0m (1階床~軒下浸水) 2階へ避難
0.5m未満 (1階床下浸水) 2階へ避難



5 矢野(南部)



洪水浸水想定・計画雨量

土砂災害警戒区域



避難所



広域避難所



福祉避難所



市役所



警察署



浸水実績



病院



消防署



土砂災害警戒区域(イエローゾーン)



土砂災害特別警戒区域(レッドゾーン)



土石流危険渓流



山腹崩壊危険区域



特定ため池



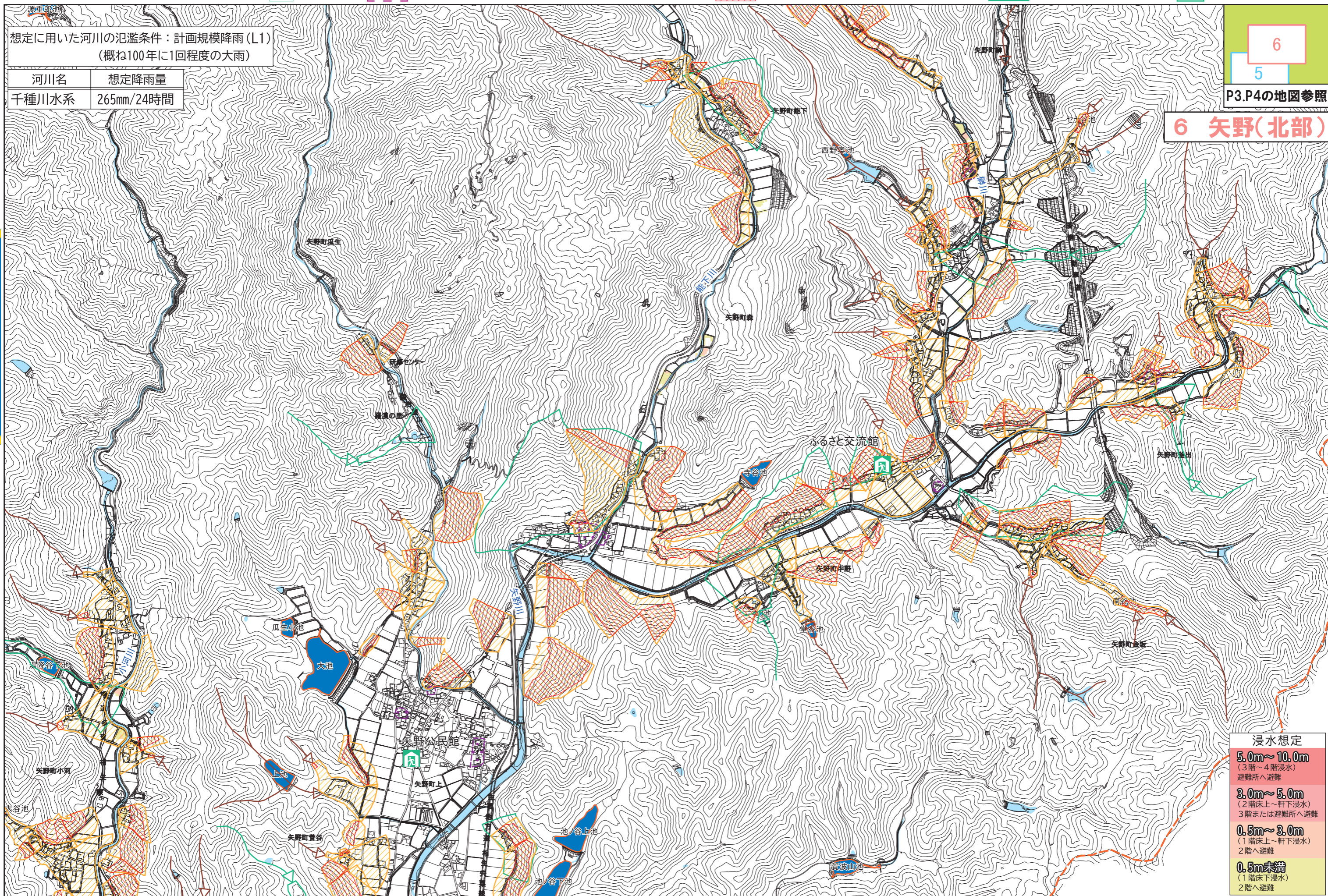
崩壊土砂流出危険区域

想定に用いた河川の氾濫条件：計画規模降雨(L1)
(概ね100年に1回程度の大雨)

河川名	想定降雨量
千種川水系	265mm/24時間

6
5
P3,P4の地図参照

6 矢野(北部)



浸水想定

- 5.0m~10.0m**
(3階~4階浸水)
避難所へ避難
- 3.0m~5.0m**
(2階床上~軒下浸水)
3階または避難所へ避難
- 0.5m~3.0m**
(1階床上~軒下浸水)
2階へ避難
- 0.5m未満**
(1階床下浸水)
2階へ避難

洪水浸水想定・計画雨量

土砂災害警戒区域