

平成24年度 相生の教育



こころ豊かにたくましく
生きる人づくり



相生市教育委員会

あいおいの教育わくわくプラン（抜粋） ～相生市教育振興基本計画～

【計画期間】

平成23年度から平成32年度までの10年間

【基本目標】

相生の子どもたちの将来に幸せを贈る教育の創造

～こころ豊かにたくましく生きる人づくり～

この目標は、ひとつは子どもたちが活力ある教育環境の中で夢や志を抱き、知・徳・体のバランスがとれた、こころ豊かにたくましく育つ子ども像・人間像を目指すものです。

もうひとつは、相生市の未来に希望と夢をつなぐ人づくりを目指すもので、生涯学習体制の整備と、健康で活気に満ちた豊かな生活が送れる社会の構築を目指すものです。

【基本方針】

基本目標の実現のため、次の2点の基本方針を掲げ、取り組みます。

学校教育分野の基本方針

生きる力を育み、いきいきと輝く相生っ子づくりの推進

子どもたちが星のような、キラリと輝きのある個性を発揮できるように、さらにこころ豊かで、たくましく生き抜いていくように、しっかりした丈夫な「根っこ」を養う教育を推進するため、次の9点の施策を掲げます。

- | | |
|-------------------|----------------------|
| (1) 幼児教育の充実 | (2) 確かな学力の定着 |
| (3) 豊かな心の育成 | (4) 健やかでたくましい体づくり |
| (5) 教職員の資質の向上 | (6) 地域に開かれた特色ある学校づくり |
| (7) 学校給食の充実と食育の推進 | (8) 教育の機会均等の確保 |
| (9) 学校施設の整備・充実 | |

生涯学習分野の基本方針

楽しい学びを通じ、豊かな人間力を育む生涯学習の推進

子どもから高齢者まで、生涯にわたる学習機会の充実を図り、学習者が地域リーダーとなる人材の育成を図っていくため、次の9点の施策を掲げます。

- | | |
|-------------------------|---------------------|
| (1) ライフステージに応じた学習の機会の提供 | (2) 青少年の健全育成 |
| (3) 文化振興 | (4) 放課後対策事業 |
| (5) 図書館事業 | (6) 文化財の保存と活用 |
| (7) スポーツ活動の推進 | (8) 人権を尊重するまちづくりの推進 |
| (9) 社会教育施設の整備・充実 | |

平成 24 年度の主な新規事業

(単位：千円)

事業名	事業内容	予算額	担当課
AED 貸出事業	教育委員会事務局主催の屋外で開催する事業用に、持ち出しできる AED を設置し、事業開催中の緊急事態に備える。	261	管 理 課
学校図書館充実事業	各小・中学校図書館の整備充実を行い、地域の人材を活用した効果的な活性化を図る。	4,200	学校教育課
ぐんぐん学力アップ事業	標準学力検査を実施して、児童生徒の学力の状況を把握、全国レベルと比較しながら学力向上の取り組みを推進する。	687	
矢野川中学校区 幼・小中学校園連携 モデル事業	矢野川中校区の幼・小・中の学校行事や授業等の交流の場の設定、合同の授業研究会の実施など、幼・小・中と 12 年間を通して継続的で一貫性のある教育を行い、子ども達の能力を最大限に伸ばす。	500	
小学校英語活動推進事業	外国人英語講師 3 名を配置し、市内小学校での外国語活動の授業等の中で効果的に活用することで、子どもたちの特に「聞く・話す」を中心とした実践的コミュニケーション能力の向上を図る。	15,120	
新相生ペーロン音頭 歌碑建植事業	ペーロン 90 周年を迎えるにあたり、ペーロンを盛り上げ、歌を後世までつなげていくため、新相生ペーロン音頭歌碑を建植する。	700	生涯学習課
福田眉仙展開催事業	相生市制 70 周年記念事業として、相生市出身の日本画家 福田眉仙画伯の作品展示を市民会館で行う。展示期間中は、筆塚などの見学会や講演会を実施し、矢野町瓜生地区に生誕の地として石碑の建植する。	5,816	
第 23 回全国ソフトバレー・ファミリーフェスティバル	相生市制 70 周年記念事業として、スポーツの交流とソフトバレーの普及振興を図るため、各地から代表チームを迎え、全国ソフトバレー・ファミリーフェスティバルを開催する。	5,000	体育振興課

《各課（室）の施策・事業》
—学校教育分野—

生きる力を育み、いきいきと輝く相生っ子づくりの推進

[青字…25年度新規事業]

〔管理課〕

【教育推進の重点】

- 1 子どもを産み、育てやすい環境づくり
- 2 安心して学べる教育環境をつくる

【主な事業】

[幼児教育の充実]

- ア 預かり保育の実施
 - ・市立幼稚園預かり保育事業
- イ 教育と保育の一体化

[学校施設の整備・充実]

- ア 学校施設の耐震補強の推進
- イ 学校施設の維持修繕の実施
- ウ 小・中学校の適正規模・適正配置の推進
 - ・矢野小・若狭野小学校統合事業

[教育の機会均等の確保]

- ア 要保護・準要保護児童・生徒就学援助事業の実施
- イ 小・中学校特別支援教育就学奨励事業の実施
- ウ 相生市奨学金事業の推進
- エ 通学費補助金交付事業の実施
 - ・市立小・中学校通学費無料化事業
- オ 幼稚園入園料・保育料の減免事業の実施
 - ・市立幼稚園保育料軽減事業

[その他]

- ア AED貸出事業



預かり保育事業

〔学校教育課〕



中学生ペーロン大会

【教育推進の重点】

- 1 確かな学力を育む教育の推進
- 2 豊かな心を育む教育の推進
- 3 健やかな体を育む教育の推進
- 4 教職員の資質の向上
- 5 地域に開かれた学校づくりの推進



幼稚園給食

【主な事業】

[幼児教育の充実]

- ア 発達や学びの連続性を踏まえた教育の充実
- イ 小学校との連携・交流

[確かな学力の定着]

- (1) 学力向上方策の充実
 - ア 新学習システム推進事業
 - イ ぐんぐん学力アップ事業
 - ウ 小学校英語活動推進事業
 - エ ぐんぐん国語力アップ事業
 - オ 兵庫型教科担任制の推進
 - カ 矢野川中学校区幼・小中学校園連携モデル事業
 - キ 理科教育備品の充実
 - ク (仮称)相生っ子学び塾の体制づくり(準備)
- (2) 読書活動の充実
 - ア 学校図書館充実事業
- (3) 特別支援教育の充実
 - ア 個別の教育支援計画の作成・活用
 - イ 個別の課題に対応するための補助員の配置
- (4) 情報教育の充実
 - ア 授業におけるICTの活用
- (5) 国際化に対応した教育の推進
 - ア 小学校英語活動推進事業

[豊かな心の育成]

- (1) 道徳教育の充実
 - ア 道徳の授業実践
- (2) 体験活動の充実
 - ア 自然学校推進事業・環境体験事業
 - イ トライやる・ウィーク推進事業
 - ウ 親と子の夏休み環境日記
 - エ 農業体験活動
- (3) 伝統と文化に関する教育の推進
 - ア 中学生ペーロン大会
 - イ 伝統文化に関する授業実践
- (4) 自己実現と共生をめざす人権教育の充実
 - * 人権教育推進室の欄で詳細
- (5) 「心の専門家」の配置による子どもたちへの支援
 - ア スクールカウンセラー等配置事業

[健やかでたくましい体づくり]

- (1) 体育・スポーツ活動の推進
 - ア ぐんぐん体力アップ事業
 - イ ペーロン祭協賛球技大会
 - ウ 全国体力・運動能力運動習慣等調査
 - エ 武道修学事業
- (2) 健康教育の推進
 - ア 食育の推進

[教職員の資質の向上]

- (1) 教職員の資質と実践的指導力の向上
 - ア 教育研究所による研修講座の実施
 - イ 自主研究講座の実施
 - ウ 匠の技を伝える研修会の開催
 - エ 校内研究授業の充実
- (2) 教職員のメンタルヘルスの保持・増進
 - ア 教職員のメンタルヘルス支援事業

[地域に開かれた特色ある学校づくり]

- (1) 開かれた学校づくりの推進
 - ア 学校園からの積極的な情報発信
 - イ 学校評議員、学校支援ボランティアとの連携
 - ウ 学校評価の実施及び公表
- (2) 地域による学校支援の推進
 - ア ふれあいものづくり事業
- (3) 学校安全及び防災教育の推進
 - ア 子どもを守る110番事業
 - イ 防災教育の充実

[学校給食の充実と食育の推進]

- ア 学校給食における地場産物の活用
- イ 幼稚園給食事業
- ウ 学校園給食の無料化事業



教育研究所の研修講座



運動会(幼稚園)



ふれあいものづくり(小学校)



カキ料理教室(中学校)

〔人権教育推進室〕

【教育推進の重点】

- 1 人権尊重の学校園文化の創造

【主な事業】

[豊かな心の育成]

- ア 西人教・相生市教育委員会人権・同和教育実践研究指定事業
 - ・矢中校区学校園人権教育実践研究発表(第1年次紙上)
- イ 相生市人権教育校園指定事業
 - ・市指定人権カリキュラムの実践研究
 - ・人権教育環境の整備(こころくん絵本、キャラクターの活用)
 - ・教職員人権研修会の実施
- ウ 相生市人権・同和教育研究協議会との連携事業
 - ・相生市人権・同和教育研究大会の開催
 - ・PTA啓発事業「澄んだ瞳」の発行
 - ・人権作文・ポスター・標語の募集
 - ・人権作品集「じんけん」の発行
 - ・人権啓発カレンダーの作成



こころくんキャラクターの活用



人権ポスター

〔学校教育課〕

【教育推進の重点】

- 1 青少年を守り育てる活動の展開

【主な事業】

〔青少年の健全育成〕

- ア 補導委員活動事業の充実
- イ 教育相談事業の充実
- ウ 環境浄化活動の推進
- エ 地域ぐるみの健全育成活動の推進



青少年問題協議会



補導委員活動

〔生涯学習課〕



文化祭行事

【教育推進の重点】

- 1 ライフサイクルに応じた学習活動の展開
- 2 地域文化の振興
- 3 青少年を守り育てる活動の展開
- 4 指導者の育成と人材の確保



イングリッシュキャンプ

【主な事業】

〔ライフステージに応じた学習の機会の提供〕

- ア 青少年の豊かな心を育む機会の創造
 - ・青少年育成事業
 - ・げんキッズ事業
 - ・チャレンジパスポート事業
- イ 高齢者教育事業の充実
 - ・金ヶ崎学園大学の開催
- ウ 公民館等事業の充実
 - ・定期講座・随時講座の開催

〔青少年の健全育成〕

- ア 地域ぐるみの健全育成活動の推進
 - ・家庭教育学級の推進
 - ・学校支援ボランティア事業

〔文化振興〕

- ア 文化振興事業
 - ・美術展、文化祭の開催
 - ・文化芸術顕彰事業
- イ 文化団体の育成補助
 - ・芸術文化活動助成金事業
- ウ 伝統文化事業



歴史講座



美術展



シニアフェスティバル

〔放課後対策事業〕

- ア 放課後児童保育事業
- イ 放課後子ども教室事業
- ウ 相生っ子学び塾事業

〔図書館事業〕

- ア 子ども読書活動推進計画の推進
- イ ボランティア団体の育成
- ウ 図書資料の充実

〔文化財の保存と活用〕

- ア 文化財の保存
- イ 歴史民俗資料館の活用
 - ・文化財専門員の配置
 - ・資料館活性化サポート事業
- ウ 文化財PRの拡大
 - ・歴史講座の開催

〔社会教育施設の整備・充実〕

- ア 維持修繕の実施
 - ・公民館施設の維持修繕
 - ・図書館施設の維持修繕

〔体育振興課〕



あそぼる大会

【教育推進の重点】

- 1 スポーツ機会の充実
- 2 レクリエーションスポーツによる健康、体力向上
- 3 スポーツ指導者育成、活動支援
- 4 スポーツ施設の効率的な管理運営

【主な事業】

〔スポーツ活動の推進〕

- ア ジュニアスポーツの普及・推進
 - ・スポーツ教室事業（陸上・幼児体操）
 - ・ジュニア育成大会委託事業（野球・剣道・卓球・バスケットボール・陸上・バレーボール・ソフトボール等）
 - ・ファミリースポーツフェア・マラソン・水泳大会等の開催
- イ レクリエーションスポーツの普及・推進
 - ・グラウンドゴルフ・ターゲットバードゴルフ・あそぼる普及事業
 - ・スポーツフェスティバル2013 "AIOI"開催
 - ・相生市民スポーツレクリエーション祭事業
 - ・スポーツ玉入れ「アジャタ」導入事業
- ウ 地域スポーツの推進
 - ・スポーツクラブ21の交流・育成
- エ スポーツ指導者の育成・支援
 - ・相生市体育協会への支援
- オ 相生市スポーツ推進委員事業

〔社会体育教育施設の管理・運営〕

- ア 市民体育館管理運営事業
- イ 市民プール管理運営事業
- ウ 市民グラウンド管理運営事業
- エ 温水プール管理運営事業



ファミリースポーツフェア



コスモスマラソン

〔人権教育推進室〕

【教育推進の重点】

- 1 人権尊重の文化を築く生き方を広める生涯学習の推進

【主な事業】

〔人権を尊重するまちづくりの推進〕

- ア 相生市人権・同和教育推進協議会との連携事業
 - ・市民人権学習支援事業
 - ・職域での人権研修会の開催
 - ・多様な市民人権学習会の開催
 - ・交流学習会の開催
- イ 市民人権啓発事業
 - ・人権の集いの開催
 - ・ふれ愛コンサートの開催
 - ・人権啓発情報紙「ひとみ」の発行
- ウ 相生市人権施策推進指針の作成
 - ・相生市庁内ガイドラインの作成
- エ 地域に学ぶ体験学習支援事業
 - ・地域の伝統文化の継承
 - ・地域住民と児童・生徒との交流



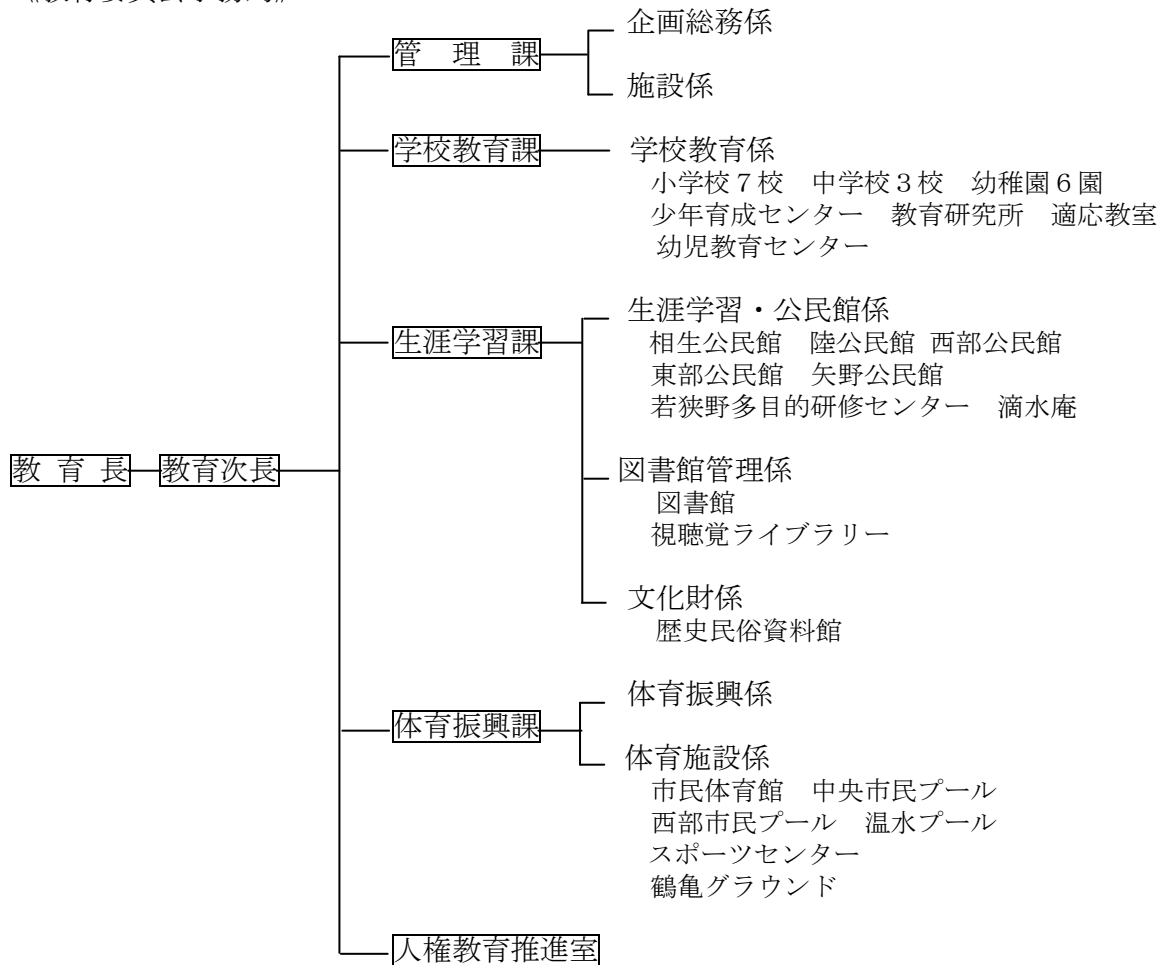
地域に学ぶ体験学習支援事業



市民人権学習支援事業

相生市教育委員会組織構成図

《教育委員会事務局》



学校施設一覧 (平成24年5月1日現在)

	児童数 (人)			学級数 (注)
	男	女	合計	
相生小学校	32	28	60	7(1)
那波小学校	46	48	94	6(0)
双葉小学校	207	189	396	14(1)
若狭野小学校	56	69	125	7(1)
矢野小学校	29	24	53	7(1)
青葉台小学校	145	157	302	14(2)
中央小学校	161	160	321	14(2)
合計	676	675	1,351	69(8)

	生徒数 (人)			学級数 (注)
	男	女	合計	
那波中学校	154	123	277	11(2)
双葉中学校	204	181	385	13(2)
矢野川中学校	67	57	124	5(1)
合計	425	361	786	29(5)

	園児数 (人)			学級数
	男	女	合計	
相生幼稚園	8	8	16	2
平芝幼稚園	62	64	126	6
中央幼稚園	40	30	70	3
矢野川幼稚園	22	13	35	3
山手幼稚園	48	46	94	4
あおば幼稚園	55	53	108	6
合計	235	214	449	24

(注)学級数内の () は、特別支援学級の内数

平成24年5月1日発行
 相生市教育委員会 管理課
 〒678-0031 相生市旭一丁目2番10号
 TEL 0791-23-7142 FAX 0791-23-7148