

平成25年度 相生の教育

相生の子どもたちの将来に幸せを贈る教育の創造



相生市教育委員会

あいおいの教育わくわくプラン（抜粋）

～相生市教育振興基本計画～

【計画期間】

平成23年度から平成32年度までの10年間

【基本目標】

相生の子どもたちの将来に幸せを贈る教育の創造

～こころ豊かにたくましく生きる人づくり～

この目標は、ひとつは子どもたちが活力ある教育環境の中で夢や志を抱き、知・徳・体のバランスがとれた、こころ豊かにたくましく育つ子ども像・人間像を目指すものです。

もうひとつは、相生市の未来に希望と夢をつなぐ人づくりを目指すもので、生涯学習体制の整備と、健康で活気に満ちた豊かな生活が送れる社会の構築を目指すものです。

【基本方針】

基本目標の実現のため、次の2点の基本方針を掲げ、取り組みます。

学校教育分野の基本方針

生きる力を育み、いきいきと輝く相生っ子づくりの推進

子どもたちが星のような、キラリと輝きのある個性を発揮できるように、さらにこころ豊かで、たくましく生き抜いていくように、しっかりした丈夫な「根っこ」を養う教育を推進するため、次の9点の施策を掲げます。

- | | |
|-------------------|----------------------|
| (1) 幼児教育の充実 | (2) 確かな学力の定着 |
| (3) 豊かな心の育成 | (4) 健やかでたくましい体づくり |
| (5) 教職員の資質の向上 | (6) 地域に開かれた特色ある学校づくり |
| (7) 学校給食の充実と食育の推進 | (8) 教育の機会均等の確保 |
| (9) 学校施設の整備・充実 | |

生涯学習分野の基本方針

楽しい学びを通じ、豊かな人間力を育む生涯学習の推進

子どもから高齢者まで、生涯にわたる学習機会の充実を図り、学習者が地域リーダーとなる人材の育成を図っていくため、次の9点の施策を掲げます。

- | | |
|-------------------------|---------------------|
| (1) ライフステージに応じた学習の機会の提供 | (2) 青少年の健全育成 |
| (3) 文化振興 | (4) 放課後対策事業 |
| (5) 図書館事業 | (6) 文化財の保存と活用 |
| (7) スポーツ活動の推進 | (8) 人権を尊重するまちづくりの推進 |
| (9) 社会教育施設の整備・充実 | |

平成25年度の主な新規事業

(単位：千円)

事業名	事業内容	予算額	担当課
矢野・若狭野小学校交流事業	矢野小学校と若狭野小学校において、合同授業及び行事を実施し、両校の児童間の交流を図る。	176	学校教育課
相生っ子かがやき顕彰事業	本市に居住もしくは在学する、中学生以下の児童生徒について、スポーツ・文化芸術に関する権威ある各種大会において成績が顕著な者を顕彰する。	60	
スクールソーシャルワーカー配置事業	児童生徒の問題行動において、学校だけでは対応が困難な事例等に対して、福祉の専門家を配置することにより、関係機関と調整・連携を図りながら、子どもを取り巻く環境の改善を図るとともに、学校の開かれた生徒指導体制を推進する。	572	
相生市民さわやかあいさつ運動事業	市民総ぐるみのあいさつ運動を推進することにより、青少年の健全育成や社会性を育むとともに、地域の青少年は地域で守り育てる意識の高揚を図る。また、あいさつ運動を通して市民みんなが顔見知りになり、地域の連帯感の醸成によるコミュニティ形成や地域ぐるみの防犯・防災活動の効果的な推進につなげる。	1,800	
相生っ子学び塾事業	小学校5・6年生の希望者を対象に、基礎学力の定着を図るため、放課後の小学校を活用し、地域の人々が講師となって、教材費無料で国語・算数等の自学自習のサポートを行う。	4,732	
資料館活性化サポート事業	地域の人材を活用して、資料の収集、保管、展示、調査活動などのサポートに携わってもらい、歴史民俗資料館の活性化を図る。	309	
相生市文化芸術顕彰事業	文化芸術の振興を図るうえで、権威ある大会等において顕著な成績を収めた個人や団体を顕彰する。	45	
多世代型スポーツ「アジャタ」導入事業	だれもが気軽に多世代で楽しめる全日本玉入れ協会公認スポーツ玉入れ「アジャタ」を導入し、デモ大会及び用具貸出を積極的に行い、市民への周知及びスポーツコミュニティの活性化を図る。	850	体育振興課

《各課（室）の施策・事業》
—学校教育分野—

生きる力を育み、いきいきと輝く相生っ子づくりの推進

[青字…25年度新規事業]

〔管理課〕

【教育推進の重点】

- 1 子どもを産み、育てやすい環境づくり
- 2 安心して学べる教育環境をつくる

【主な事業】

[幼児教育の充実]

- ア 預かり保育の実施
 - ・市立幼稚園預かり保育事業
- イ 教育と保育の一体化

[学校施設の整備・充実]

- ア 学校施設の耐震補強の推進
 - ・市立青葉台小学校本校舎外2棟耐震補強工事
- イ 学校施設の維持修繕の実施
 - ・市立矢野川中学校北校舎防水改修工事
- ウ 小・中学校の適正規模・適正配置の推進

[教育の機会均等の確保]

- ア 要保護・準要保護児童・生徒就学援助事業の実施
- イ 小・中学校特別支援教育就学奨励事業の実施
- ウ 相生市奨学金事業の推進
- エ 通学費補助金交付事業の実施
 - ・市立小・中学校通学費無料化事業
- オ 幼稚園入園料・保育料の減免事業の実施
 - ・市立幼稚園保育料軽減事業



預かり保育事業



学校施設の耐震補強

〔学校教育課〕



おもしろ科学実験教室

【教育推進の重点】

- 1 確かな学力を育む教育の推進
- 2 豊かな心を育む教育の推進
- 3 健やかな体を育む教育の推進
- 4 教職員の資質の向上
- 5 地域に開かれた学校づくりの推進

【主な事業】

[幼児教育の充実]

- ア 発達や学びの連続性を踏まえた教育の充実
- イ 小学校との連携・交流

[確かな学力の定着]

- (1) 学力向上方策の充実
 - ア 新学習システム推進事業
 - イ ぐんぐん学力アップ事業
 - ウ 小学校英語活動推進事業
 - エ 兵庫型教科担任制の推進
 - オ 矢野川中学校区幼・小中学校園連携モデル事業
 - カ 矢野・若狭野小学校交流事業
 - キ 理科教育備品の充実
- (2) 読書活動の充実
 - ア 学校図書館充実事業
 - イ 読書活動と言語活動の連携
- (3) 特別支援教育の充実
 - ア 個別の教育支援計画の作成・活用
 - イ 個別の課題に対応するための補助員の配置
- (4) 情報教育の充実
 - ア 授業におけるICTの活用
- (5) 国際化に対応した教育の推進
 - ア 小学校英語活動推進事業



トライやる・ウィーク

[豊かな心の育成]

- (1) 道徳教育の充実
 - ア 道徳の授業実践
- (2) 体験活動の充実
 - ア 自然学校推進事業・環境体験事業
 - イ トライやる・ウィーク推進事業
 - ウ 親と子の夏休み環境日記
 - エ 農業体験活動
- (3) 伝統と文化に関する教育の推進
 - ア 中学生ペーロン大会
 - イ 伝統文化に関する授業実践
- (4) 自己実現と共生をめざす人権教育の充実
 - * 人権教育推進室の欄で詳細
- (5) 「心の専門家」「福祉の専門家」の配置による子どもたちへの支援
 - ア スクールカウンセラー配置事業
 - イ スクールソーシャルワーカー配置事業

[健やかでたくましい体づくり]

- (1) 体育・スポーツ活動の推進
 - ア ぐんぐん体力アップ事業
 - イ ペーロン祭協賛球技大会
 - ウ 全国体力・運動能力運動習慣等調査
 - エ 武道修学事業
- (2) 健康教育の推進
 - ア 食育の推進

[学校給食の充実と食育の推進]

- ア 学校給食における地場産物の活用
- イ 幼稚園給食事業
- ウ 学校園給食の無料化事業



小学校英語活動

[教職員の資質の向上]

- (1) 教職員の資質と実践的指導力の向上
 - ア 教育研究所による研修講座の実施
 - イ 自主研究講座の実施
 - ウ 匠の技を伝える研修会の開催
 - エ 校内研究授業の充実
 - オ OJTの推進
- (2) 教職員のメンタルヘルスの保持・増進
 - ア 教職員のメンタルヘルス支援事業

[地域に開かれた特色ある学校づくり]

- (1) 開かれた学校づくりの推進
 - ア 学校園からの積極的な情報発信
 - イ 学校評議員、学校支援ボランティアとの連携
 - ウ 学校評価の実施及び公表
- (2) 地域による学校支援の推進
 - ア ふれあいものづくり事業
- (3) 学校安全及び防災教育の推進
 - ア 子どもを守る110番事業
 - イ 防災教育の充実
- (4) 「相生っ子がやき顕彰」の創設
- (5) 相生市民さわやかあいさつ運動の推進



夏休み親子料理教室

〔人権教育推進室〕

【教育推進の重点】

- 1 人権尊重の学校園文化の創造

【主な事業】

[豊かな心の育成]

- ア 西人教・相生市教育委員会人権・同和教育実践研究指定事業
 - ・矢中校区学校園人権教育実践研究発表(第1年次紙上)
- イ 相生市人権教育校園指定事業
 - ・市指定人権カリキュラムの実践研究
 - ・人権教育環境の整備(こころくん絵本、キャラクターの活用)
 - ・教職員人権研修会の実施
- ウ 相生市人権・同和教育研究協議会との連携事業
 - ・相生市人権・同和教育研究大会の開催
 - ・PTA啓発事業「澄んだ瞳」の発行
 - ・人権作文・ポスター・標語の募集
 - ・人権作品集「じんけん」の発行
 - ・人権啓発カレンダーの作成



こころくん絵本の活用



人権ポスター

〔学校教育課〕

【教育推進の重点】

- 1 青少年を守り育てる活動の展開

【主な事業】

〔青少年の健全育成〕

- ア 補導委員活動事業の充実
- イ 教育相談事業の充実
- ウ 環境浄化活動の推進
- エ 地域ぐるみの健全育成活動の推進
- オ **相生市民さわやかあいさつ運動の推進**



青少年健全育成市民大会



夏季特別街頭補導

〔生涯学習課〕



講演会

【教育推進の重点】

- 1 ライフサイクルに応じた学習活動の展開
- 2 地域文化の振興
- 3 青少年を守り育てる活動の展開
- 4 指導者の育成と人材の確保



チャレンジウォーク

【主な事業】

〔ライフステージに応じた学習の機会の提供〕

- ア 青少年の豊かな心を育む機会の創造
 - ・青少年育成事業
 - ・げんキッズ事業
 - ・チャレンジパスポート事業
- イ 高齢者教育事業の充実
 - ・金ヶ崎学園大学の開催
- ウ 公民館等事業の充実
 - ・定期講座・随時講座の開催

〔青少年の健全育成〕

- ア 地域ぐるみの健全育成活動の推進
 - ・家庭教育学級の推進
 - ・学校支援ボランティア事業

〔文化振興〕

- ア 文化振興事業
 - ・美術展、文化祭の開催
 - ・**相生市文化芸術顕彰事業**
- イ 文化団体の育成補助
 - ・芸術文化活動助成金事業
- ウ 伝統文化事業



歴史講座



美術展



放課後子ども教室

〔放課後対策事業〕

- ア 放課後児童保育事業
- イ 放課後子ども教室事業
- ウ **相生っ子学び塾事業**

〔図書館事業〕

- ア 子ども読書活動推進計画の推進
- イ ボランティア団体の育成
- ウ 図書資料の充実

〔文化財の保存と活用〕

- ア 文化財の保存
- イ 歴史民俗資料館の活用
 - ・文化財専門員の配置
 - ・**資料館活性化サポート事業**
- ウ 文化財PRの拡大
 - ・歴史講座の開催

〔社会教育施設の整備・充実〕

- ア 維持修繕の実施
 - ・公民館施設の維持修繕
 - ・図書館施設の維持修繕

〔体育振興課〕



相生湾テニスコート

【教育推進の重点】

- 1 スポーツ機会の充実
- 2 レクリエーションスポーツによる健康、体力向上
- 3 スポーツ指導者育成、活動支援
- 4 スポーツ施設の効率的な管理運営

【主な事業】

〔スポーツ活動の推進〕

- ア ジュニアスポーツの普及・推進
 - ・スポーツ教室事業（陸上・幼児体操）
 - ・ジュニア育成大会委託事業（野球・剣道・卓球・バスケットボール・陸上・バレーボール・ソフトボール等）
 - ・ファミリースポーツフェア・マラソン・水泳大会等の開催
- イ レクリエーションスポーツの普及・推進
 - ・グラウンドゴルフ・ターゲットバードゴルフ・あそぼうる普及事業
 - ・スポーツフェスティバル2013 "AIOI"開催
 - ・相生スポーツレクリエーション祭事業
 - ・**スポーツ玉入れ「アジャタ」導入事業**
- ウ 地域スポーツの推進
 - ・スポーツクラブ21の交流・育成
- エ スポーツ指導者の育成・支援
 - ・相生市体育協会への支援
- オ 相生市スポーツ推進委員事業

〔社会体育施設の管理・運営〕

- ア 市民体育館管理運営事業
- イ 市民プール管理運営事業
- ウ 市民グラウンド管理運営事業
- エ 温水プール管理運営事業



ジュニア陸上競技記録会



スポーツ玉入れ「アジャタ」

〔人権教育推進室〕

【教育推進の重点】

- 1 人権尊重の文化を築く生き方を広める生涯学習の推進

【主な事業】

〔人権を尊重するまちづくりの推進〕

- ア 相生市人権・同和教育推進協議会との連携事業
 - ・市民人権学習支援事業
 - ・職域での人権研修会の開催
 - ・多様な市民人権学習会の開催
 - ・交流学習会の開催
- イ 市民人権啓発事業
 - ・人権の集いの開催
 - ・ふれ愛コンサートの開催
 - ・人権啓発情報紙「ひとみ」の発行
- ウ 相生市人権施策推進指針の作成
 - ・**相生市庁内ガイドラインの作成**
- エ 地域に学ぶ体験学習支援事業
 - ・地域の伝統文化の継承
 - ・地域住民と児童・生徒との交流



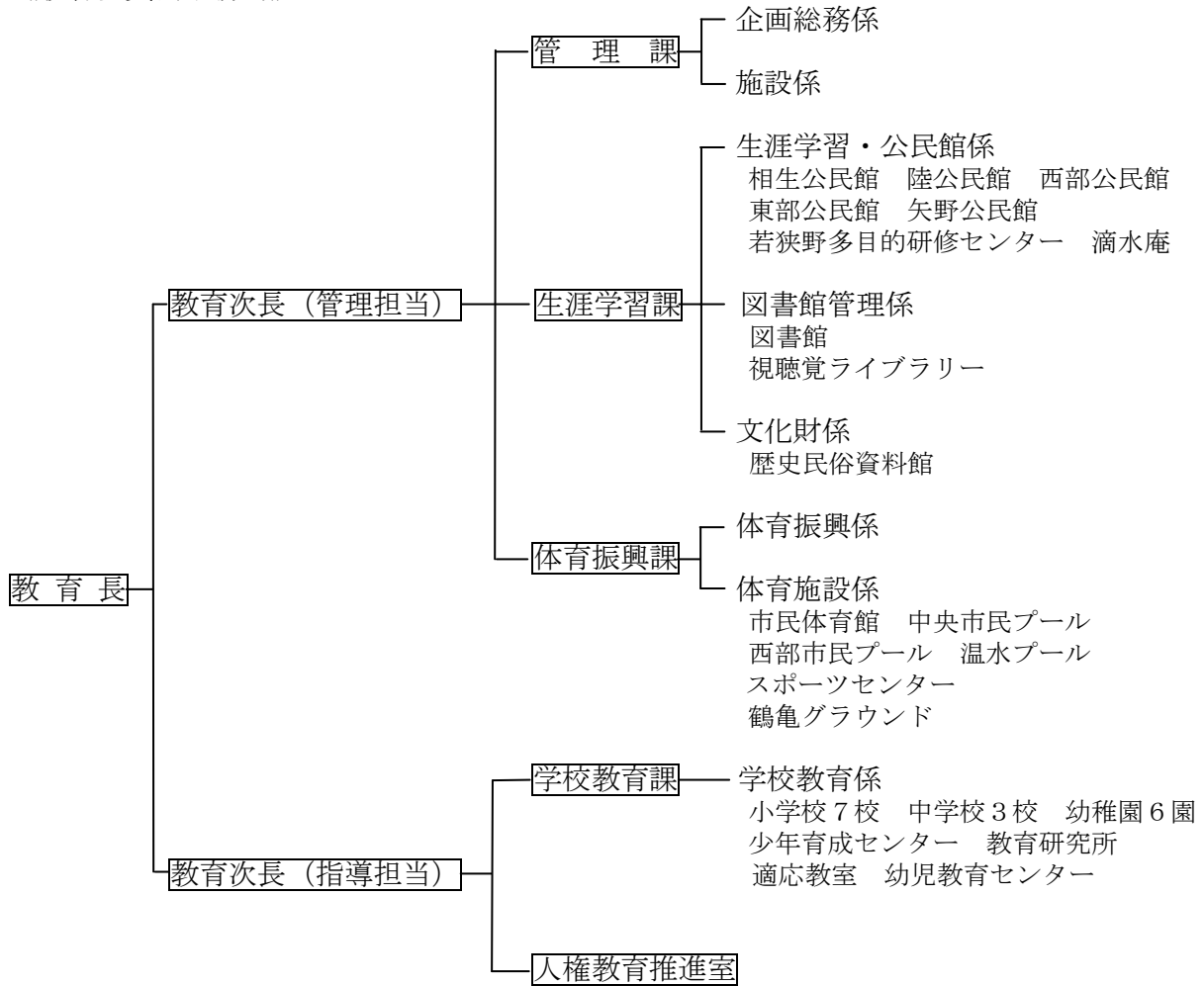
人権ふれ愛コンサート



市民人権学習支援事業

相生市教育委員会組織構成図

《教育委員会事務局》



学校施設一覧 (平成25年5月1日現在)

	児童数 (人)			学級数 (注)
	男	女	合計	
相生小学校	28	33	61	7(1)
那波小学校	48	53	101	7(1)
双葉小学校	200	193	393	14(1)
若狭野小学校	51	61	112	6(0)
矢野小学校	24	21	45	6(0)
青葉台小学校	139	159	298	14(2)
中央小学校	175	160	335	14(2)
合計	665	680	1,345	68(7)

	園児数 (人)			学級数
	男	女	合計	
相生幼稚園	6	5	11	2
平芝幼稚園	64	67	131	6
中央幼稚園	44	28	72	3
矢野川幼稚園	28	13	41	3
山手幼稚園	43	39	82	3
あおば幼稚園	52	44	96	4
合計	237	196	433	21

(注)学級数内の()は、特別支援学級の内数

	生徒数 (人)			学級数 (注)
	男	女	合計	
那波中学校	138	128	266	10(2)
双葉中学校	193	170	363	12(2)
矢野川中学校	62	44	106	4(1)
合計	393	342	735	26(5)

平成25年5月1日発行
 相生市教育委員会 管理課
 〒678-0031 相生市旭一丁目2番10号
 TEL 0791-23-7142 FAX 0791-23-7148