

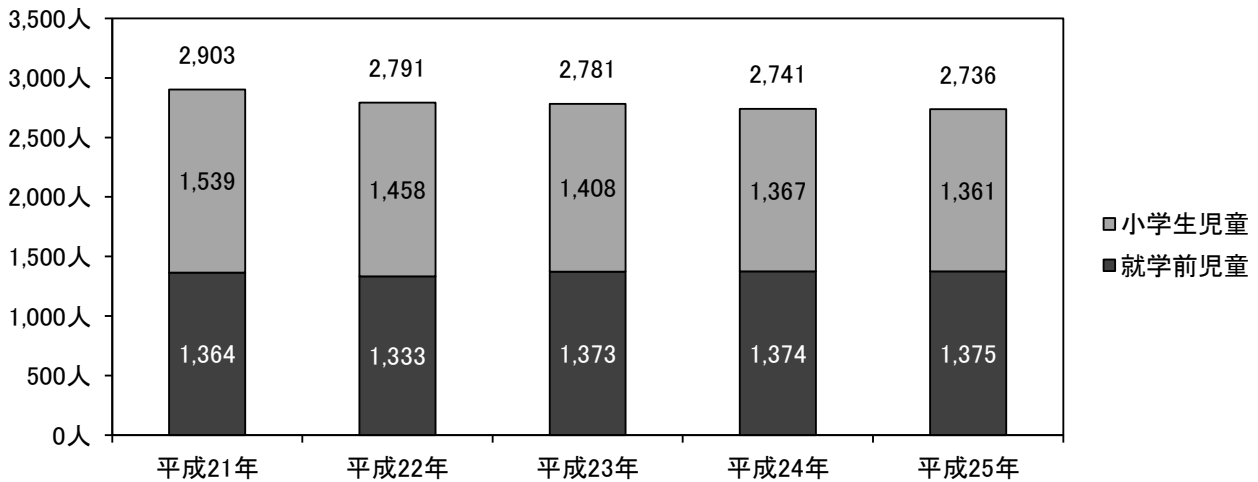
## 教育・保育事業、地域子育て支援事業の実施状況

### 1. 就学前児童数、小学生児童数の推移

児童数の推移をみると、就学前児童は平成 22 年で若干減るものの、ほぼ横ばいの状況にあり、平成 25 年で 1,375 人となっています。

小学生児童数は年々減少しており、平成 25 年で 1,361 人となっています。

児童数の推移【各年 4 月 1 日現在】



	平成 21 年	平成 22 年	平成 23 年	平成 24 年	平成 25 年
0 歳	218	203	241	223	210
1 歳	248	216	207	229	223
2 歳	221	243	216	209	242
3 歳	245	219	250	228	217
4 歳	218	241	217	259	226
5 歳	214	211	242	226	257
6 歳	232	212	214	246	229
7 歳	239	232	212	214	245
8 歳	234	239	232	209	216
9 歳	276	232	237	231	204
10 歳	270	276	235	238	230
11 歳	288	267	278	229	237

資料：住民基本台帳及び外国人登録人口

## 2. 教育・保育事業、地域子育て支援事業の実施状況

### (1) 幼稚園

幼稚園は、平成 23 年度まで公立幼稚園が 6 か所、私立幼稚園が 1 か所、合計 7 か所で開催してまいりました。平成 24 年度から私立幼稚園が幼稚園型認定こども園へ移行しています。

本市に住む児童の幼稚園の利用状況は、平成 25 年度で 420 人となっており、平成 24 年度から平成 25 年度にかけて若干減少するものの、ほぼ横ばいの状態が続いています。

なお、平成 25 年度には本市に住む児童で市外の幼稚園を利用している人はいない状況です。

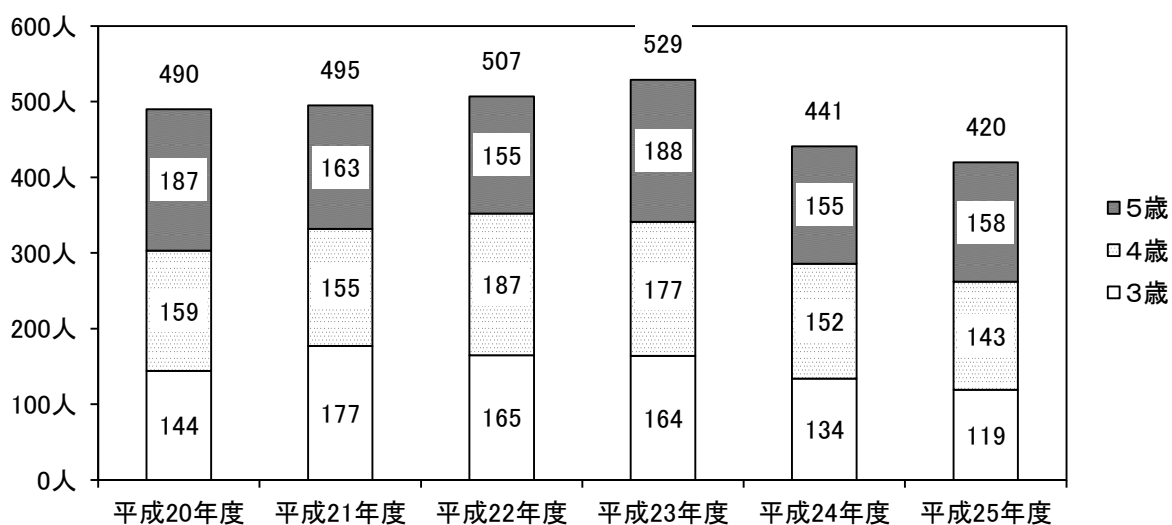
相生市児童の市内幼稚園の利用状況

(月)

		平成 20 年度	平成 21 年度	平成 22 年度	平成 23 年度	平成 24 年度	平成 25 年度
3 歳	公立(人)	118	147	139	135	134	119
	私立(人)	26	30	26	29	0	0
4 歳	公立(人)	126	128	153	151	152	143
	私立(人)	33	27	34	26	0	0
5 歳	公立(人)	159	130	128	157	155	158
	私立(人)	28	33	27	31	0	0
小計	公立(人)	403	405	420	443	441	420
	私立(人)	87	90	87	86	0	0
合計(人)		490	495	507	529	441	420

資料：市、学校教育課、子育て支援室調（各年 5 月 1 日現在）

幼稚園の利用状況【公立幼稚園・私立幼稚園の計】



市外に住む児童の市内幼稚園の利用状況は、平成 25 年度で 13 人となっており、平成 24 年度から平成 25 年度にかけて 5 人増加しています。

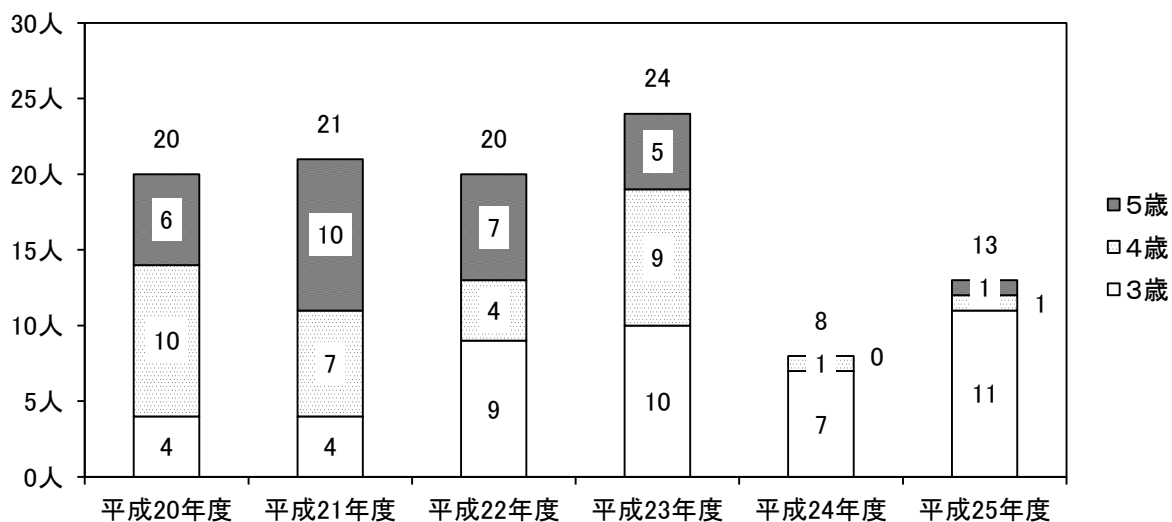
### 市外児童の市内幼稚園の利用状況

(月)

		平成 20 年度	平成 21 年度	平成 22 年度	平成 23 年度	平成 24 年度	平成 25 年度
3 歳	公立(人)	0	0	0	2	7	11
	私立(人)	4	4	9	8	0	0
4 歳	公立(人)	0	0	0	0	1	1
	私立(人)	10	7	4	9	0	0
5 歳	公立(人)	0	0	0	1	0	1
	私立(人)	6	10	7	4	0	0
小計	公立(人)	0	0	0	3	8	13
	私立(人)	20	21	20	21	0	0
合計(人)		20	21	20	24	8	13

資料：市、学校教育課、子育て支援室調（各年 5 月 1 日現在）

### 市外児童の市内幼稚園の利用状況【公立幼稚園・私立幼稚園の計】



## (2) 認定こども園

これまでの私立幼稚園テレジア幼稚園が、平成 24 年度から今までの幼稚園に保育所の機能を併せもつ「幼稚園型認定こども園」へ移行し、2 歳児の受入れと保育に欠ける子どもの受入れを行っています。

本市に住む児童の認定こども園の利用状況は、平成 24 年度で 86 人、平成 25 年度で 85 人と横ばいです。

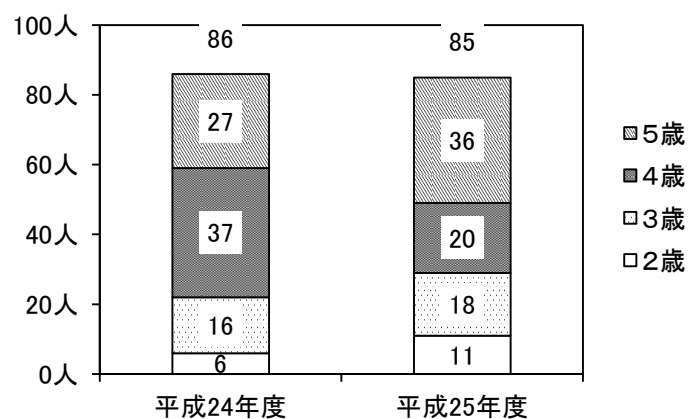
相生市児童の市内認定こども園の利用状況

(月)

		平成 24 年度	平成 25 年度
2 歳	保育に欠けない児童(人)	3	5
	保育に欠ける児童(人)	3	6
3 歳	保育に欠けない児童(人)	16	18
	保育に欠ける児童(人)	0	0
4 歳	保育に欠けない児童(人)	37	20
	保育に欠ける児童(人)	0	0
5 歳	保育に欠けない児童(人)	27	36
	保育に欠ける児童(人)	0	0
小計	保育に欠けない児童(人)	83	79
	保育に欠ける児童(人)	3	6
合計(人)		86	85

資料：市、子育て支援室調（各年 5 月 1 日現在）

相生市児童の市内認定こども園の利用状況【保育に欠けない児童と保育に欠ける児童の計】



市外に住む児童の市内認定こども園の利用状況は、平成 24 年度で 22 人、平成 25 年度で 26 人と 4 人増加しています。

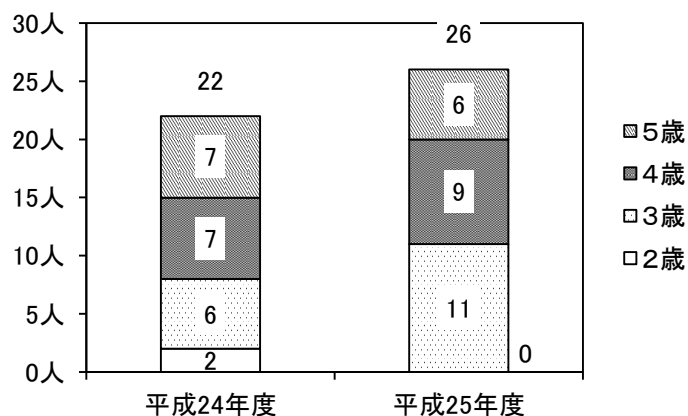
### 市外児童の市内認定こども園の利用状況

(月)

		平成 24 年度	平成 25 年度
2歳	保育に欠けない児童(人)	2	0
	保育に欠ける児童(人)	0	0
3歳	保育に欠けない児童(人)	6	11
	保育に欠ける児童(人)	0	0
4歳	保育に欠けない児童(人)	7	9
	保育に欠ける児童(人)	0	0
5歳	保育に欠けない児童(人)	7	6
	保育に欠ける児童(人)	0	0
小計	保育に欠けない児童(人)	22	26
	保育に欠ける児童(人)	0	0
合計(人)		22	26

資料：市、子育て支援室調（各年 5 月 1 日現在）

### 市外児童の市内認定こども園の利用状況【保育に欠けない児童と保育に欠ける児童の計】



### (3) 通常保育（保育所）

保育所は市内に公立保育所が3か所、私立保育所が2か所設置されています。

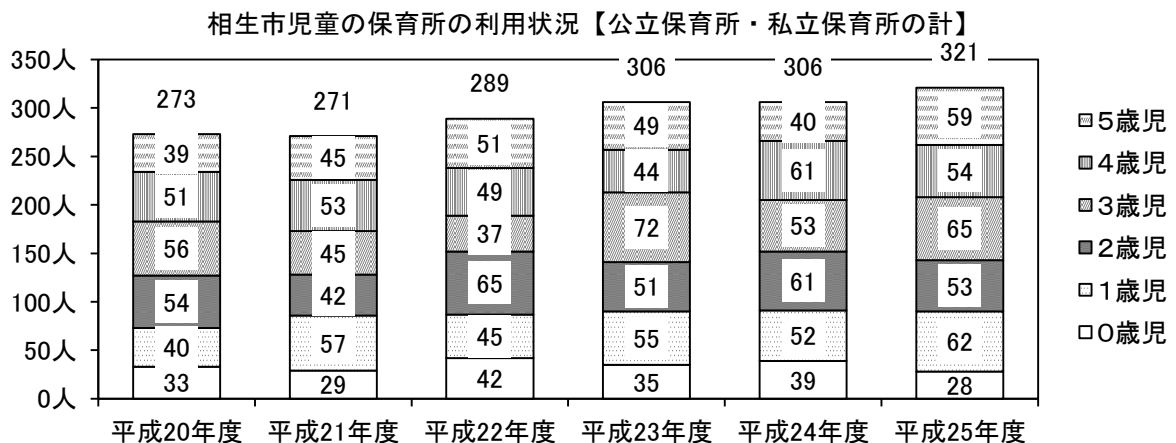
本市に住む児童の保育所の利用状況をみると、平成25年度で321人と年々増加しています。また、公立保育所は各年で増減、私立保育所は年々入所児童数が増加しています。

相生市児童の保育所の利用状況

(月)

		平成 20年度	平成 21年度	平成 22年度	平成 23年度	平成 24年度	平成 25年度	平成 26年度 (目標)
定員数(人)		243	243	258	258	258	258	262
箇所数(か所)		5	5	5	5	5	5	
0歳児	公立(人)	22	15	13	16	22	15	
	私立(人)	11	14	29	19	17	13	
	計(人)	33	29	42	35	39	28	
1歳児	公立(人)	17	32	26	32	27	35	
	私立(人)	23	25	19	23	25	27	
	計(人)	40	57	45	55	52	62	
2歳児	公立(人)	29	22	38	32	37	28	
	私立(人)	25	20	27	19	24	25	
	計(人)	54	42	65	51	61	53	
3歳児	公立(人)	41	33	20	42	34	40	
	私立(人)	15	12	17	30	19	25	
	計(人)	56	45	37	72	53	65	
4歳児	公立(人)	39	40	33	25	32	34	
	私立(人)	12	13	16	19	29	20	
	計(人)	51	53	49	44	61	54	
5歳児	公立(人)	30	34	39	35	24	30	
	私立(人)	9	11	12	14	16	29	
	計(人)	39	45	51	49	40	59	
合計	公立(人)	178	176	169	182	176	182	
	私立(人)	95	95	120	124	130	139	
	計(人)	273	271	289	306	306	321	

資料：市、子育て支援室調（各年3月1日・平成25年度は2月1日）



本市に住む児童の市内保育所の利用状況は、平成 25 年度で 301 人と年々増加しています。  
 公立保育所は各年で増減はあるものの増加傾向にあり、私立保育所は年々増加しています。

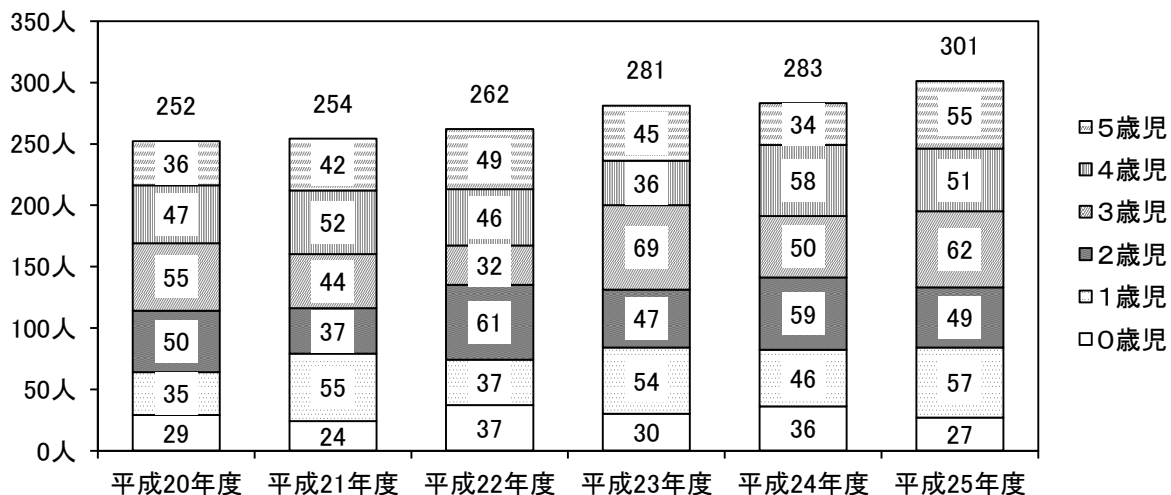
相生市児童の市内保育所の利用状況

(月)

		平成 20 年度	平成 21 年度	平成 22 年度	平成 23 年度	平成 24 年度	平成 25 年度
定員数(人)		243	243	258	258	258	258
箇所数(か所)		5	5	5	5	5	5
0 歳児	公立(人)	19	13	13	16	21	15
	私立(人)	10	11	24	14	15	12
	計(人)	29	24	37	30	36	27
1 歳児	公立(人)	15	31	24	32	27	33
	私立(人)	20	24	13	22	19	24
	計(人)	35	55	37	54	46	57
2 歳児	公立(人)	28	20	37	31	37	27
	私立(人)	22	17	24	16	22	22
	計(人)	50	37	61	47	59	49
3 歳児	公立(人)	41	33	18	41	33	40
	私立(人)	14	11	14	28	17	22
	計(人)	55	44	32	69	50	62
4 歳児	公立(人)	37	40	33	20	32	33
	私立(人)	10	12	13	16	26	18
	計(人)	47	52	46	36	58	51
5 歳児	公立(人)	30	32	39	33	20	30
	私立(人)	6	10	10	12	14	25
	計(人)	36	42	49	45	34	55
合計	公立(人)	170	169	164	173	170	178
	私立(人)	82	85	98	108	113	123
	計(人)	252	254	262	281	283	301

資料：市、子育て支援室調（各年 3 月 1 日・平成 25 年度は 2 月 1 日）

相生市児童の市内保育所の利用状況【公立保育所・私立保育所の計】



本市に住む児童の市外保育所の利用状況は、平成25年度で20人と平成22年度から減少しています。  
 公立保育所は平成25年度で4人、私立保育所で16人と市外の保育所を利用している人は公立保育所より私立保育所のほうが多くなっています。

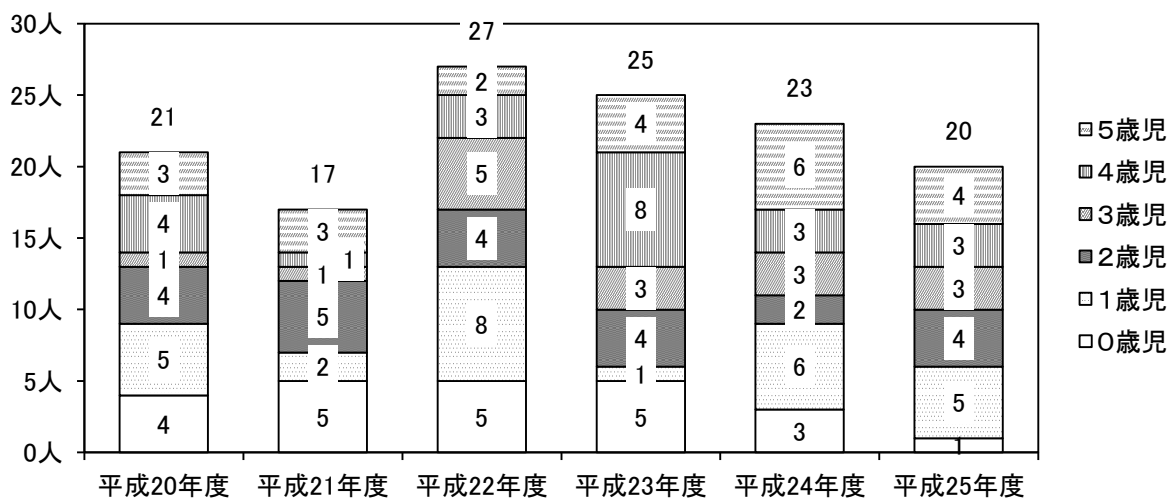
### 相生市児童の市外保育所の利用状況

(月)

		平成20年度	平成21年度	平成22年度	平成23年度	平成24年度	平成25年度
0歳児	公立(人)	3	2	0	0	1	0
	私立(人)	1	3	5	5	2	1
	計(人)	4	5	5	5	3	1
1歳児	公立(人)	2	1	2	0	0	2
	私立(人)	3	1	6	1	6	3
	計(人)	5	2	8	1	6	5
2歳児	公立(人)	1	2	1	1	0	1
	私立(人)	3	3	3	3	2	3
	計(人)	4	5	4	4	2	4
3歳児	公立(人)	0	0	2	1	1	0
	私立(人)	1	1	3	2	2	3
	計(人)	1	1	5	3	3	3
4歳児	公立(人)	2	0	0	5	0	1
	私立(人)	2	1	3	3	3	2
	計(人)	4	1	3	8	3	3
5歳児	公立(人)	0	2	0	2	4	0
	私立(人)	3	1	2	2	2	4
	計(人)	3	3	2	4	6	4
合計	公立(人)	8	7	5	9	6	4
	私立(人)	13	10	22	16	17	16
	計(人)	21	17	27	25	23	20

資料：市、子育て支援室調（各年3月1日・平成25年度は2月1日）

相生市児童の市外保育所の利用状況【公立保育所・私立保育所の計】





市外に住む児童の市内保育所の利用状況は、平成 25 年度で 25 人と、毎年 25 人前後の児童を受け入れている状況です。

公立保育所で平成 25 年度で 18 人、私立保育所で 7 人となっています。

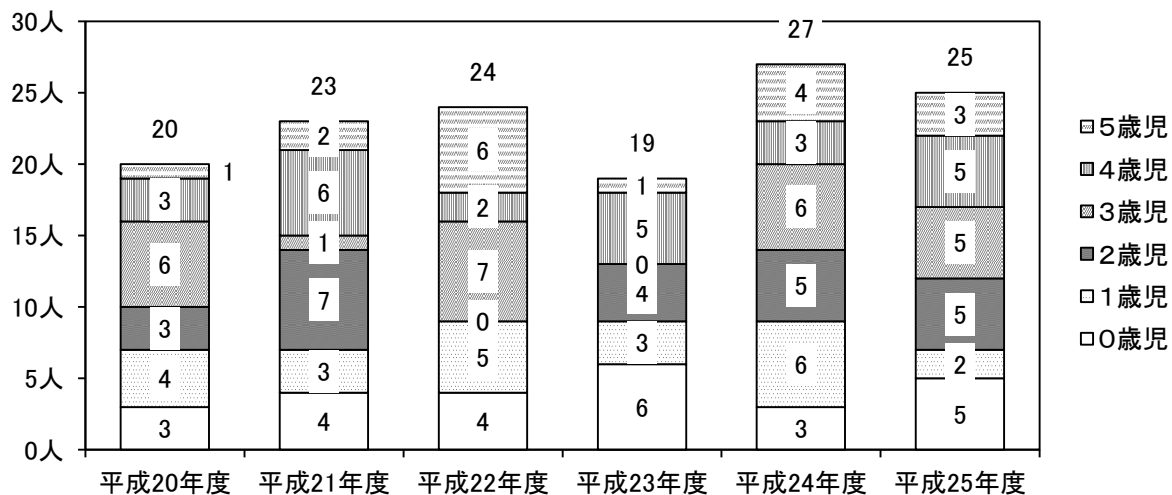
### 市外児童の市内保育所の利用状況（受入状況）

(月)

	平成 20 年度	平成 21 年度	平成 22 年度	平成 23 年度	平成 24 年度	平成 25 年度	
定員数(人)	243	243	258	258	258	258	
箇所数(か所)	5	5	5	5	5	5	
0 歳児	公立(人)	2	3	2	3	2	2
	私立(人)	1	1	2	3	1	3
	計(人)	3	4	4	6	3	5
1 歳児	公立(人)	2	2	4	0	4	2
	私立(人)	2	1	1	3	2	0
	計(人)	4	3	5	3	6	2
2 歳児	公立(人)	2	2	0	3	2	4
	私立(人)	1	5	0	1	3	1
	計(人)	3	7	0	4	5	5
3 歳児	公立(人)	6	1	3	0	5	2
	私立(人)	0	0	4	0	1	3
	計(人)	6	1	7	0	6	5
4 歳児	公立(人)	2	6	2	3	3	5
	私立(人)	1	0	0	2	0	0
	計(人)	3	6	2	5	3	5
5 歳児	公立(人)	1	1	5	1	3	3
	私立(人)	0	1	1	0	1	0
	計(人)	1	2	6	1	4	3
合計	公立(人)	15	15	16	10	19	18
	私立(人)	5	8	8	9	8	7
	計(人)	20	23	24	19	27	25

資料：市、子育て支援室調（各年 3 月 1 日・平成 25 年度は 2 月 1 日）

### 市外児童の市内保育所の利用状況【公立保育所・私立保育所の計】



#### (4) 延長保育事業

延長保育事業は、認可保育所5か所で実施しており、午後7時まで時間を延長して保育を行っています。

利用児童数は各年で増減しているものの増加の傾向にあり、平成24年度で6,506人、平成25年度は1月末現在で6,086人となっています。

(年)

	平成 20年度	平成 21年度	平成 22年度	平成 23年度	平成 24年度	平成 25年度 (見込)	平成 26年度 (目標)
箇所数(か所)	5	5	5	5	5	5	5
延利用児童数(人)	5,662	5,512	6,157	5,716	6,506	6,086	

資料：市、子育て支援室調 ※平成25年度(見込)は平成26年1月末現在の実績

#### (5) 休日保育事業

休日保育事業は、認可保育所1か所で実施しており、日曜日、祝祭日等の休日及び12月29日から30日に保育を行っています。

利用状況を見ると、平成24年度で延5人利用、実施日数は3日、平成25年度(見込)では延9人利用、実施日数は8日と増加傾向となっています。

(年)

	平成 20年度	平成 21年度	平成 22年度	平成 23年度	平成 24年度	平成 25年度 (見込)	平成 26年度 (目標)
箇所数(か所)	1	1	1	1	1	1	1
延利用児童数(人)	2	1	1	1	5	9	
実施日数(日)	2	1	1	1	3	8	
定員(人)	10	10	10	10	10	10	10

資料：市、子育て支援室調 ※平成25年度(見込)は平成26年1月末現在の実績

## (6) 学童保育

小学校1～4年生の児童で、放課後、家庭において保護者の保育にかける児童の保育を行います。

入所児童数は、年々増加しており、平成24年度で143人、平成25年度（見込）で156人となっています。

(月)

		平成 20年度	平成 21年度	平成 22年度	平成 23年度	平成 24年度	平成 25年度 (見込)	平成 26年度 (目標)
開級数(クラス)		6	7	6	6	6	6	7
定員(人)		195	195	195	195	195	195	195
学年	1年生(人)	39	42	35	46	51	41	
	2年生(人)	23	39	39	38	46	59	
	3年生(人)	31	20	35	33	32	36	
	4年生(人)	15	19	12	21	14	20	
入所者数(人)		108	120	121	138	143	156	

資料：市、生涯学習課調 ※平成25年度（見込）は平成26年1月末現在の実績

## (7) 病児・病後児保育事業（施設型）

子どもが病気の回復期に向かっている、または、病気のため保育所などに通えない期間に、保護者が仕事などのために家庭で保育ができない場合に保育を行います。

病児・病後児保育は現在実施していませんが、平成26年度実施に向けて検討を行っています。

## (8) 子育て短期支援事業（ショートステイ事業）

保護者が疾病等で児童の養育が一時的に困難になった場合、児童を児童福祉施設等において養育、保護します。

平成20年度は、2人利用、延32日の利用となっています。平成21年度以降については利用がありませんでしたが、平成25年度（見込）については、2人利用、延8日の利用となっています。

(年)

	平成 20年度	平成 21年度	平成 22年度	平成 23年度	平成 24年度	平成 25年度 (見込)	平成 26年度 (目標)
利用人数(人)	2	0	0	0	0	2	
延日数(日)	32	0	0	0	0	8	
実施箇所数(か所)	3	3	4	4	4	4	3

資料：市、子育て支援室調 ※平成25年度（見込）は平成26年1月末現在の実績

### (9-1) 一時預かり事業

#### 【保育所において実施】

認可保育所において、保護者の急な用事や家族の看病に行くとき、不規則な仕事のときなどに、保育の対象とならない乳幼児を預かります。

利用状況を見ると、延べ利用児童数は平成21年度から平成22年度にかけて減少するものの、増加の傾向にあり、平成24年度で600人、平成25年度は1月末までに844人の利用となっています。

(年)

	平成 20年度	平成 21年度	平成 22年度	平成 23年度	平成 24年度	平成 25年度 (見込)	平成 26年度 (目標)
箇所数(か所)	3	4	5	5	5	5	5
延利用児童数(人)	209	479	397	557	600	844	2,410
内訳	4時間未満利用(人)	70	64	221	249	308	392
	4時間以上利用(人)	139	415	176	308	292	452

資料：市、子育て支援室調 ※平成25年度(見込)は平成26年1月末現在の実績

### (9-2) 幼稚園等預かり保育事業

#### 【公立幼稚園において実施】

公立幼稚園において、平成23年9月から4歳・5歳児で保護者が預かり保育を希望する園児を対象に1ヶ月単位で実施しています。

利用状況を見ると、延利用児童数は平成23年度は7ヶ月間の実施で469人、平成24年度は831人、平成25年度は1月末までで631人の利用となっています。

(年)

	平成23年度	平成24年度	平成25年度 (見込)
箇所数(か所)	6	6	6
延利用児童数(人)	469	831	631

資料：市、教育委員会管理課調 ※平成23年度は9月から実施。平成25年度(見込)は平成26年1月末現在の実績

【私立幼稚園・認定こども園において実施】

私立幼稚園（平成 24 年度から認定こども園に移行）において、保護者が預かり保育を希望する園児を対象に実施しています。

利用状況を見ると、延べ利用児童数は平成 24 年度において 6,653 人の利用となっています。

(年)

	平成 21 年度	平成 22 年度	平成 23 年度	平成 24 年度	平成 25 年度 (見込)
箇所数	1	1	1	1	1
延利用児童数	6,507	5,697	5,417	6,653	5,438

資料：市、子育て支援室調 ※平成 25 年度（見込）は平成 26 年 1 月末現在の実績

(10) ファミリーサポートセンター事業

「子育ての手助けをして欲しい人」と「手助けをしてあげたい人」が相互援助する会員組織です。

会員数は平成 20 年度から平成 23 年度まで年々減少していましたが、平成 24 年度では若干増え 661 人となっています。

活動件数は、平成 24 年度で大きく増加し、825 件となっています。

(年)

	平成 20 年度	平成 21 年度	平成 22 年度	平成 23 年度	平成 24 年度	平成 25 年度 (見込)	平成 26 年度 (目標)
会員数(人)	783	778	719	646	661	623	
活動件数(件)	936	686	646	414	825	761	
箇所数(か所)	1	1	1	1	1	1	1

資料：市、子育て支援室調 ※平成 25 年度（見込）は平成 26 年 1 月末現在の実績

### (11) 地域子育て支援拠点事業

子育てに関する相談や支援事業を行うとともに、妊娠中から継続した支援を行います。

延参加人数は、各年で増減しているもののほぼ横ばいの状況にあり、平成 24 年度で 22,234 人となっています。平成 25 年度はセンター型地域子育て支援拠点が閉鎖となり、1 か所のみの実施となっています。

(年)

	平成 20 年度	平成 21 年度	平成 22 年度	平成 23 年度	平成 24 年度	平成 25 年度 (見込)	平成 26 年度 (目標)
箇所数(か所)	2	2	2	2	2	1	2
延参加人数(人)	21,139	22,648	23,961	22,663	22,234	18,203	

資料：市、子育て支援室調 ※平成 25 年度（見込）は平成 26 年 1 月末現在の実績

### (12) 乳幼児家庭全戸訪問事業（こんにちは赤ちゃん事業）

平成 23 年度から専門職（看護師）を配置し、母子保健担当課と連携しながら、問題がある家庭の早期発見に努めています。

訪問家庭数は、平成 24 年度合計で 222 件となっており、ほぼ横ばいの状況です。内訳としては市保健センターによる新生児訪問が最も多く、平成 24 年度で 137 件となっています。

(年)

		平成 20 年度	平成 21 年度	平成 22 年度	平成 23 年度	平成 24 年度	平成 25 年度 (見込)
訪問 家庭 数	未熟児訪問(県保健所訪問)(件)	14	9	21	13	11	1
	新生児訪問(市保健センター)(件)	117	128	141	134	137	164
	こんにちは赤ちゃん事業(件)	100	80	68	75	74	55
	合計(件)	231	217	230	222	222	220
	うち不在(転出含む)(件)	1	6	0	3	3	5

資料：市、健康介護課 ※平成 25 年度（見込）は平成 26 年 1 月末現在の実績