

令和 8 年度 港湾海岸環境美化事業
港湾海岸環境美化業務委託

設計書
(当初設計)

工事番号

路線名等 相生湾 那波港 外

工事箇所 相生市 相生湾内 海岸外 地内

工 種 海岸維持工

位置図

S=1:25,000



那波港

相生海岸

野瀬海岸

坪根海岸

鯛浜海岸

港湾海岸環境美化業務委託



総括情報表

単価適用年月日	00-08. 04. 01 (0)		
	今	回	前
工種区分 (公共) 施工地域区分 前払区分 契約保証費用 週休2日補正	03 海岸 26 補正無し 02 補正なし 1.00 02 計上しない 04 週休2日補正なし		

工事費内訳書

頁0-0002/0023

費目・工種・種別・細目	数	量	単 位	単 価	金 額	備 考
本工事費						
海岸維持工						
海岸清掃工						
海岸清掃工						
海岸清掃工						
海岸清掃工 (人力) ごみ等の収集・積込・運搬 那波港	11,800		m2			施工 第0 -0001号内訳表
海岸清掃工 (人力) ごみ等の収集・積込・運搬 野瀬海岸	7,700		m2			施工 第0 -0004号内訳表
海岸清掃工 (人力) ごみ等の収集・積込・運搬 鯛浜海岸	14,700		m2			施工 第0 -0006号内訳表
海岸清掃工 (人力) ごみ等の収集・積込・運搬 坪根海岸	22,000		m2			施工 第0 -0008号内訳表

工事費内訳書

費目・工種・種別・細目	数	量	単 位	単 価	金 額	備 考
処分費						
	1		式			施工 第0 -0009号内訳表
直接工事費計						
共通仮設費計						
共通仮設費率分			式			
純工事費計						
現場管理費			式			
工事原価計						
一般管理費等			式			
工事価格						

工事費内訳書

費目・工種・種別・細目	数	量	単 位	単 価	金 額	備 考
附帯工事費(1)						
道路維持						
除草工						
道路除草工						
除草						
道路除草及びごみの集積・積込・運搬 坪根港	200		m2			施工 第0 -0013号内訳表
直接工事費計						
共通仮設費計						
共通仮設費率分			式			

工事費内訳書

費目・工種・種別・細目	数	量	単 位	単 価	金 額	備 考
純工事費計						
現場管理費			式			
工事原価計						
一般管理費等			式			
工事価格						
消費税相当額			式			
合 計						
工事価格計						
消費税相当額			式			

積算単価算出表

機械除草(肩掛式)・集草・積込運搬

施工 第0 -0014号内訳表

頁0-0021/0023

[規格1] 飛び石防護有り

[規格2] 運搬機械->ダンプトラック(オンロード・タイヤセル・2t積 [摘要]

1 m2 当り

標準単価		代表機材規格	構成比	基準単価	積算規格	単 価	補 正 構成比	備 考
	K1	ダンプトラック[オンロード・タイヤセル] 2t積級(タイヤ損耗費及び補修費(良好)含む)			ダンプトラック 2t積級[オンロード・タイヤセル] タイヤ損耗費及び補修費(良好)含む			
	K2	草刈機 カッタ径255mm [肩掛式]			草刈機 [肩掛式] φ255mm			
	K							
	R1	普通作業員			普通作業員			
	R2	特殊作業員			特殊作業員			
	R3	土木一般世話役			土木一般世話役			
	R4	運転手(一般)			運転手(一般)			
	R							
	Z1	軽油 パトロール給油			軽油			
	Z							
					計			
	積算単価	=						

数 量 総 括 表

No. 1

工 事 名	港湾海岸環境美化業務委託			事業区分	海岸美化対策事業	
				工事区分	港湾維持工事	
工種・種別・細別	名 称	規 格	算 式	数 量	単位	摘 要
海岸清掃工						
	那 波 港		= 11,800.0	11,800	m ²	数量計算書 No. 1
	野 瀬 海 岸		= 7,750.0	7,700	m ²	数量計算書 No. 1
	鯛 浜 海 岸		= 14,750.0	14,700	m ²	数量計算書 No. 1
	坪 根 海 岸		= 22,000.0	22,000	m ²	数量計算書 No. 1
処 分 工						
	可燃・資源ゴミ		= 0.31	0.3	t	処分量計算表
	不燃ゴミ		= 0.47	0.4	t	処分量計算表
	流 木・草		= 0.82	0.8	t	処分量計算表
道路除草清掃工						
	坪 根 港		= 280.0	200.0	m ²	数量計算書 No. 2

前回設計

今回設計

海岸清掃工数量計算表

海岸名	箇所	延長 (m)	作業幅 (m)	面積 (㎡)	回数 (n)	延面積 (㎡)	図面 番号	摘要
那波港	海岸・護岸	1,000.0	5.0	5,000.0	2.0	10,000.0	1	
		180.0	5.0	900.0	2.0	1,800.0	2	小計 11,800.0 ㎡
野瀬海岸	北地区 海岸	750.0	5.0	3,750.0	1.0	3,750.0	3	
		400.0	10.0	4,000.0	1.0	4,000.0	3	小計 7,750.0 ㎡
鯛浜海岸	北地区 海岸	550.0	5.0	2,750.0	1.0	2,750.0	4	
		1,200.0	10.0	12,000.0	1.0	12,000.0	5・6	小計 14,750.0 ㎡
坪根海岸	北地区 海岸	500.0	10.0	5,000.0	2.0	10,000.0	7	
		600.0	10.0	6,000.0	2.0	12,000.0	8	小計 22,000.0 ㎡
合計		5,180.0		39,400.0		56,300.0		

前回設計

今回設計

除草清掃工数量計算表

海岸名	箇所	延長 (m)	作業幅 (m)	面積 (㎡)	回数 (n)	延面積 (㎡)	図面 番号	摘 要
坪根港	臨港道路	280.0	1.0	280.0	1.0	280.0	7	
合 計		280.0		280.0		280.0		

特記仕様書

(特記仕様書の適用)

第 1 条 1 この仕様書は、下記の業務の実施に適用する。

業務名 : 港湾海岸環境美化業務委託

業務場所 : 相生市 相生湾内海岸外 地 内

2 本業務の実施にあたっては、「設計図書」及び兵庫県監修（最新版）の「土木請負工事必携」、「土木工事共通仕様書」、「土木工事施工管理基準」によるもののほか、次の特記事項により実施しなければならない。

(契約工期)

第 2 条 契約工期については、土・日曜日、祝日、夏期休暇、年末年始休暇を含んでいる。

(作業時期)

第 3 条 海岸清掃の時期については、大潮回りの干潮時を原則とし、作業日報に日時を記入し業務完了後に監督員に提出すること。

また、着手時期については、台風等の影響を考慮するため、監督員と協議し柔軟に対応するものとする。

(海面作業)

第 4 条 護岸部の作業においては、岸壁から届く範囲で海面に浮かぶゴミを網等により拾い上げるものとする。

(作業頻度)

第 5 条 海岸の清掃については、下記の回数を標準とし必要に応じて回数を変更できるものとする。（台風等の影響による）

・那波港及び坪根海岸：2回/年

・野瀬海岸及び鰯浜海岸：1回/年

(一般廃棄物の処理)

第 6 条 1 本業務は、「廃棄物の処理及び清掃に関する法律」、「資源の有効な利用の促進に関する法律」及び「建設工事に係る資材の再資源化等に関する法律」（以下「建設リサイクル法」という。）に基づき、特定建設資材の分別解体等及び再資源化等の実施について適正な処置を講ずることとする。

なお、本業務における一般廃棄物の再資源化等については、以下の積算条件を設定しているが、発注者が積算上条件明示した以下の事項と別の方法であった場合でも変更の対象としない。

ただし、業務発注後明らかになった事情により、予定した条件により難しい場合は、監督員と協議するものとする。

1) 再資源化等をする施設の名称及び所在地

一般廃棄物の種類	施設の名称	所在地
可燃	相生市美化センター	相生市佐方峯浦753-1
不燃ゴミ	(株)イボキン	たつの市揖保川町正條379
木・草	(株)石樹園	相生市陸字ナル811-182

1) については、積算上の条件明示であり、処理施設を指定するものではない。なお、請負者の提示する施設と異なる場合においても設計変更の対象としない。ただし、現場条件や数量の変更等、請負者の責によるものでない事項についてはこの限りではない。

2 請負者は、特定建設資材の分別解体等・再資源化等が完了したときは、建設リサイクル法第18条に基づき、以下の事項を書面に記載し、監督員に報告するものとする。

なお、書面は再生資源利用〔促進〕計画書（実施書）を兼ねるものとする。

- ・再資源化等が完了した年月日
- ・再資源化等をした施設の名称及び所在地
- ・再資源化等に要した費用

3 業務発注後に明らかになった事情により、予定した条件により難しい場合は、監督員と協議するものとする。

(処分量の検収)

第7条 1 一般廃棄物の処理にあたっては、原則として再資源化施設に搬出するものとし、廃棄物の処理及び清掃に関する法律の許可を持つ計量器を有する処理業者に委託し、兵庫県のマニフェストシステム実施要領に従って処理するものとする。

請負者は、処分が完了した後、処理業者が検収したマニフェスト票（D票及びE票）の写しを監督員に提出すること。

なお、これにより難しい場合は、監督員と協議し承諾をうけるものとする。

（原則として設計計上数量を限度とし、上記検収数量が設計数量に満たない場合は変更の対象とする。）

2 請負者は、一般廃棄物の処理にあたり、処理一覧表〔種類、日付、車両番号、処分量、処理施設〕を作成し、搬出、搬入処理施設の処理状況を写真記録し監督員に報告するものとする。

ただし、処理状況写真については、報告が業務完了後となってもやむを得ないものとする。

(不法無線局搭載車両の排除)

第 8 条 請負者は、電波法を遵守し、不法無線局を登載した工事用車両を使用しないものとする。

(その他)

第 9 条 1 本業務の実施にあたり、現場代理人は携帯電話等を常時携帯し、絶えず連絡が出来る体制をとるものとする。

2 請負者は、業務期間中において業務箇所周辺道路等の維持管理を適切に行い付近住民等から苦情等がないよう最善の努力をするものとする。

3 請負者は、本業務に伴う提出書類を土木工事請負必携により該当する項目について整理を行い提出しなければならない。

4 請負者は、本業務の実施に際して、第三者災害に対する保険（土木工事保険等）に加入し、その写しを速やかに監督員に提出しなければならない。

(疑義)

第 10 条 本件特記仕様書に疑義が生じた場合は、発注者と請負者が協議し解決するものとする。

黒板の記載例(cm)

25	35
----	----

令和 年度 ・ ・ ・	(工事名及び工事番号) 第 号
(測点) No. ()	(工種等)
(略図) 設計寸法及び実測寸法	

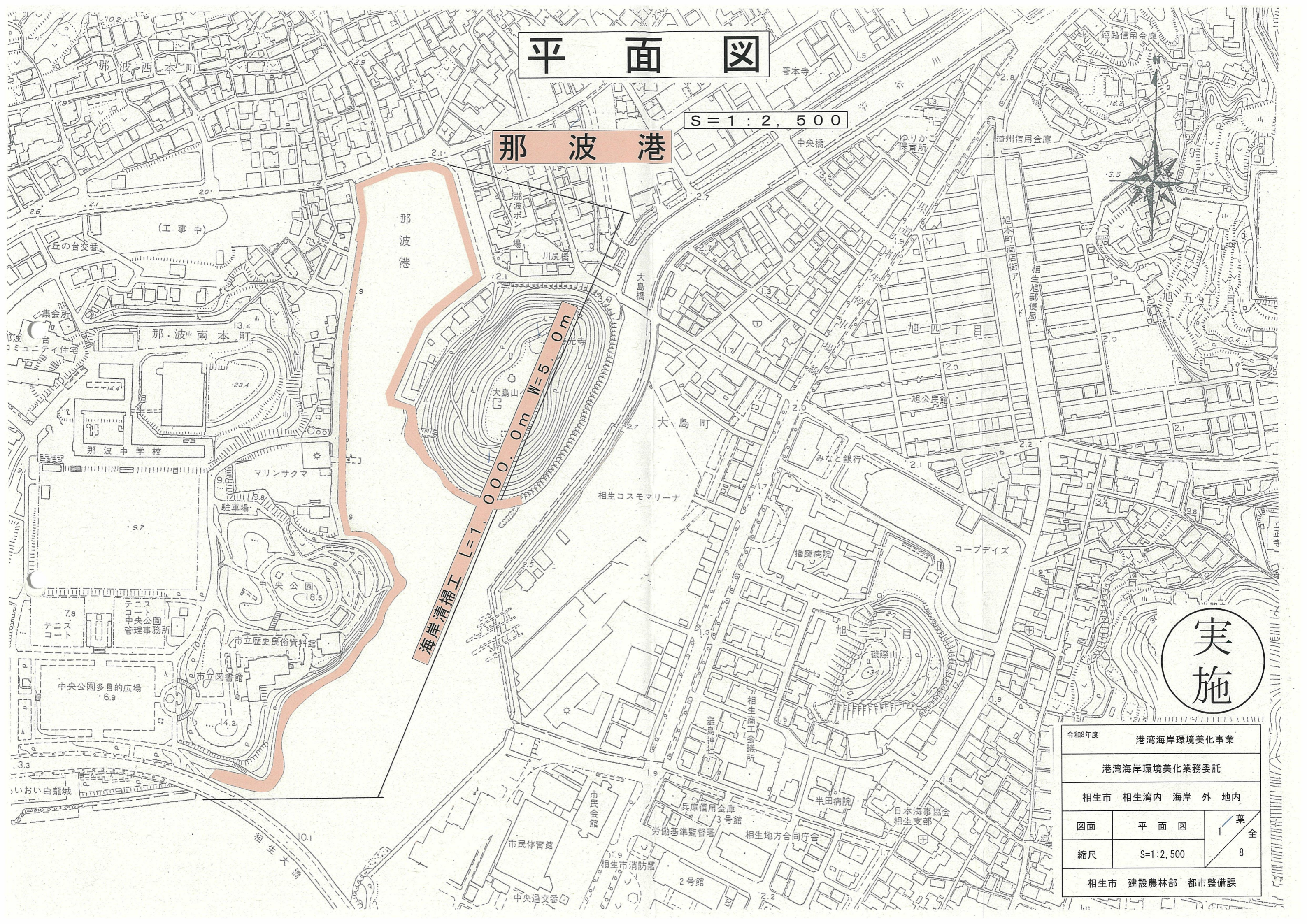
10
10
30

1. ()内の文字は黒板に書かない。
2. 工事名及び工事番号は設計書に記載の番号を記入する。
3. 撮影年月日を年度欄に記入する。
4. 想定点は場所、測点等を記入する。()内は起点より終点に向かって左側(L)、中央(C)、右側(R)の内該当英字を記入する。
5. 設計略図は被写体の設計略図を記入する。
6. 文字はチョークで太めに、大きく、はっきりと書く。
7. 設計寸法と実測寸法で対比出来るように記入する。

平面図

S=1:2,500

那波港



実施

令和8年度 港湾海岸環境美化事業		
港湾海岸環境美化業務委託		
相生市 相生湾内 海岸 外 地内		
図面	平面図	1/8 葉全
縮尺	S=1:2,500	
相生市 建設農林部 都市整備課		

平面図

S=1:2,500

野瀬海岸(北)

海岸清掃工 L=750.0m W=5.0m

野瀬海岸(南)

海岸清掃工 L=400.0m W=10.0m

実施

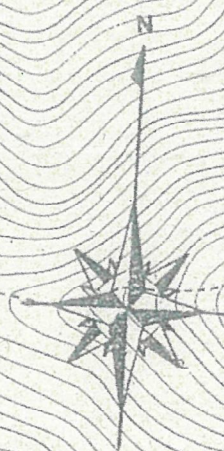
令和8年度		港湾海岸環境美化事業	
港湾海岸環境美化業務委託			
相生市 相生湾内 海岸 外 地内			
図面	平面図	3	葉全
縮尺	S=1:2,500		8
相生市 建設農林部 都市整備課			

平面図

S = 1 : 2, 500

鰯浜海岸(北)

海岸清掃工 L=550.0m W=5.0m



実施

相生湾

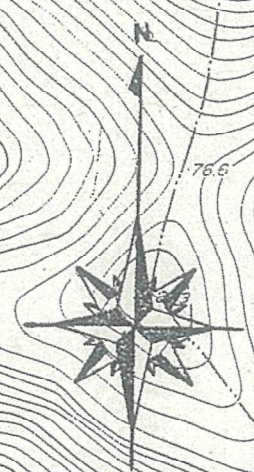
令和8年度 港湾海岸環境美化事業		
港湾海岸環境美化業務委託		
相生市 相生湾内 海岸外 地内		
図面	平面図	4 / 全 8
縮尺	S=1:2,500	8
相生市 建設農林部 都市整備課		

平面図

S=1:2,500

鵜浜海岸(南)

海岸清掃工 L=1,200.0m W=10.0m



令和8年度		港湾海岸環境美化事業	
港湾海岸環境美化業務委託			
相生市 相生湾内 海岸 外地内			
図面	平面図	5	葉全
縮尺	S=1:2,500		
相生市 建設農林部 都市整備課			

相生湾

鵜浜港

鵜浜公民館

柏公園

平面図

S = 1 : 2,500

鰯浜海岸(南)

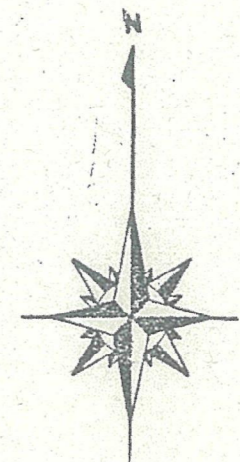
海岸清掃工 L=1,200.0m W=10.0m



令和8年度		
港湾海岸環境美化事業		
港湾海岸環境美化業務委託		
相生市 相生湾内 海岸 外 地内		
図面	平面図	葉全 6
縮尺	S=1:2,500	8
相生市 建設農林部 都市整備課		

平面図

S = 1 : 2, 500



坪根海岸(北)

相生湾

臨港道路

道路除草工 L=280.0m W=1.0m

海岸清掃工 L=500.0m W=10.0m

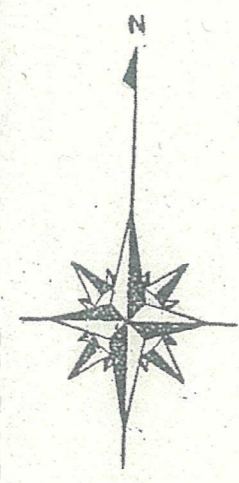
赤穂市

実施

令和8年度		港湾海岸環境美化事業	
港湾海岸環境美化業務委託			
相生市 相生湾内 海岸 外地内			
図面	平面図	7 / 葉全	
縮尺	S=1:2,500	8	
相生市 建設農林部 都市整備課			

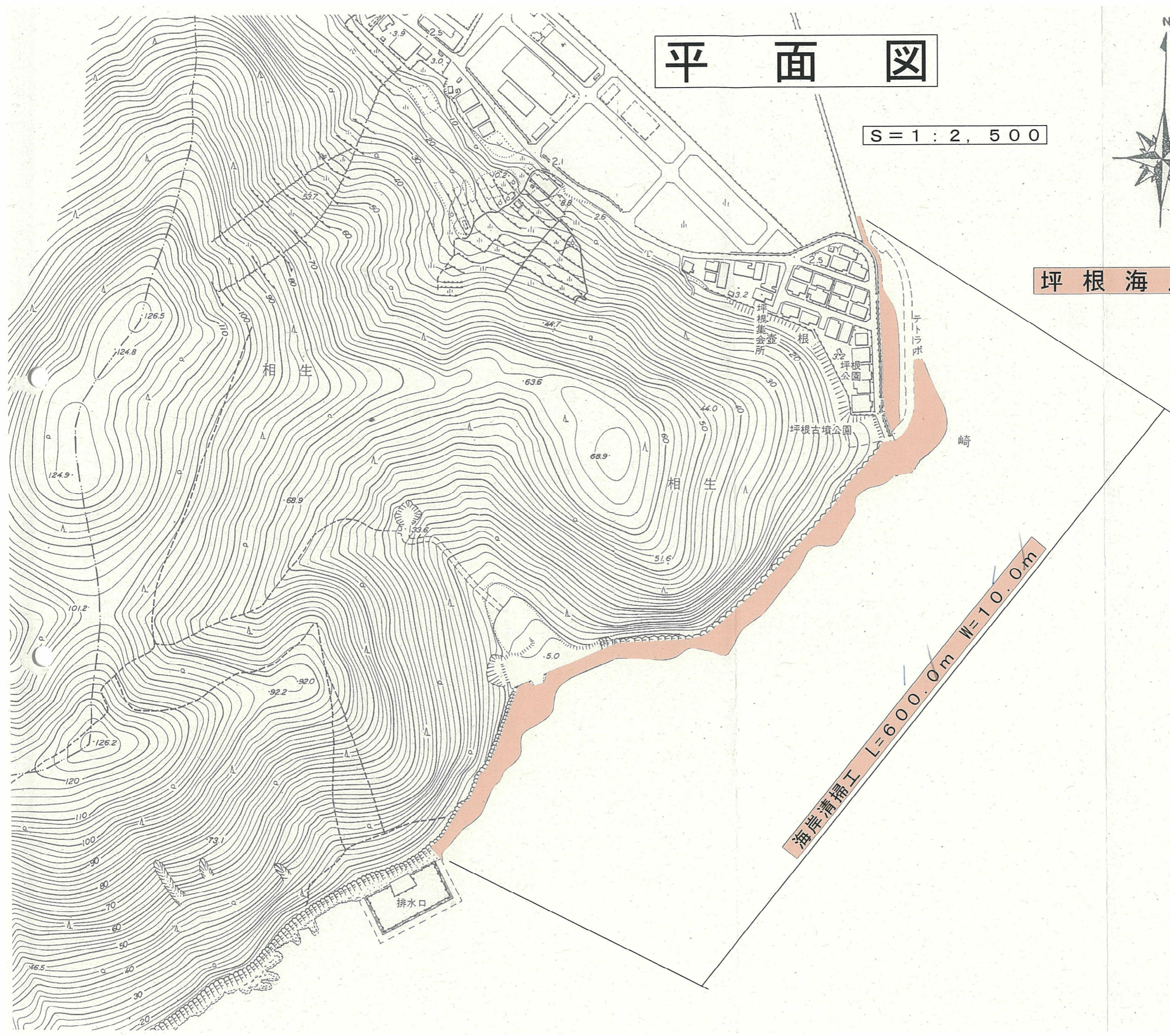
平面図

S = 1 : 2, 500



相生湾

坪根海岸(南)



実施

令和8年度		港湾海岸環境美化事業	
港湾海岸環境美化業務委託			
相生市 相生湾内 海岸 外地内			
図面	平面図	葉全	
縮尺	S=1:2,500	8 / 8	
相生市 建設農林部 都市整備課			