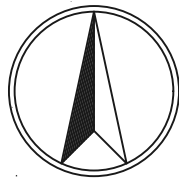


## 計 画 書

名 称	位 置	面 積	備 考
産業廃棄物処理施設 相生エコサービス株式会社	相生市相生字 小丸 5327 番 12	13,717.55 m <sup>2</sup>	<ul style="list-style-type: none"> <li>・ 汚泥の焼却施設 処理能力 101t/日</li> <li>・ 廃油の焼却施設 処理能力 166t/日</li> <li>・ 廃プラスチック類の焼却施設 処理能力 136t/日</li> <li>・ その他の産業廃棄物(汚泥、廃油、 廃プラ以外)の焼却施設 処理能力 220t/日</li> </ul>

## 理 由

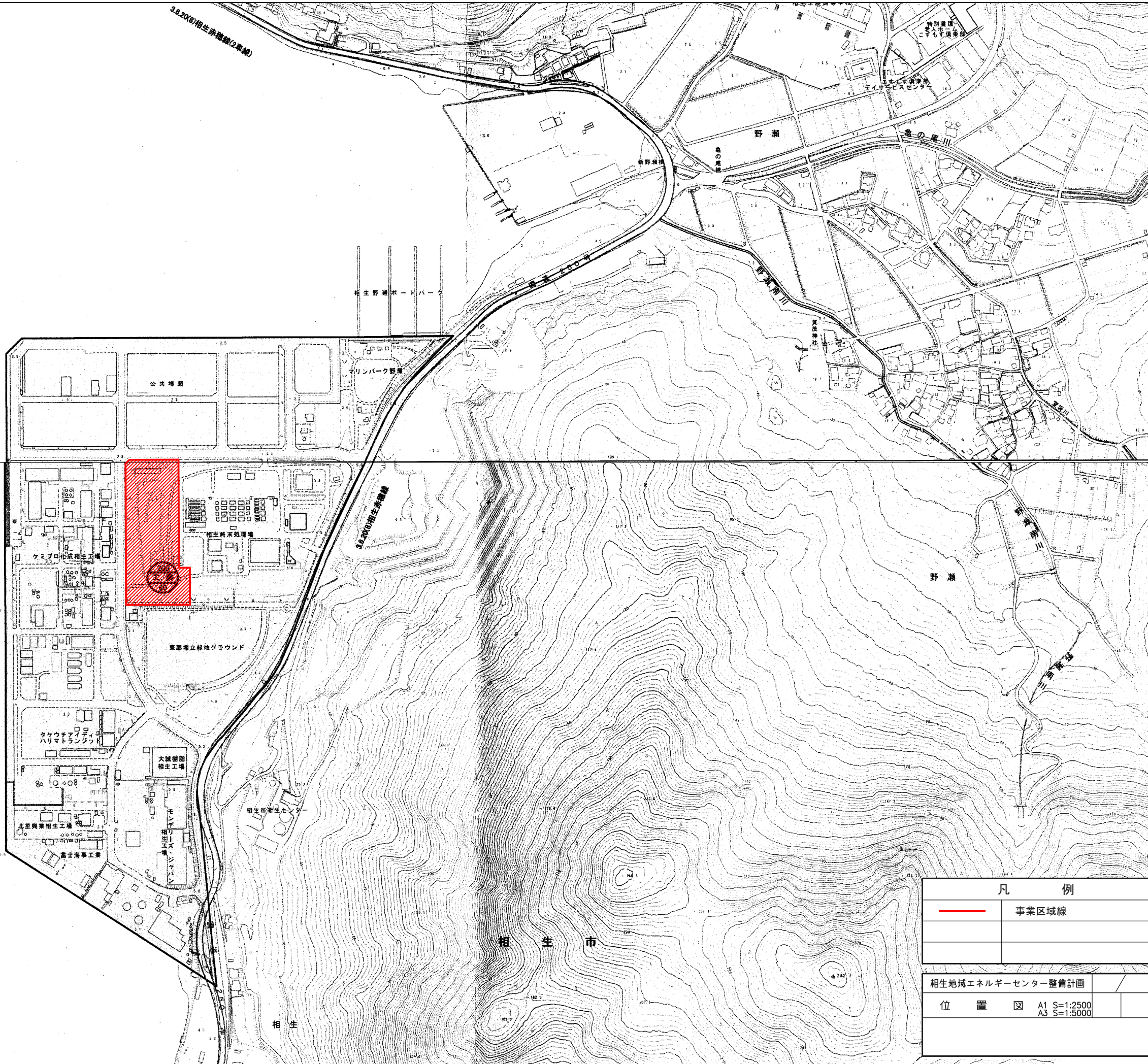
相生市における一般廃棄物処理施設の老朽化に伴い、新たな廃棄物処理施設を設置するにあたり、施設の整備及び運営を相生市と民間事業者による公民連携事業により実施し、一般廃棄物の適正処理を安定的、効率的かつ経済的に行うとともに、自然災害等により発生する災害廃棄物を含む産業廃棄物の焼却処理を行い、発生する熱エネルギーを有効活用することで循環型社会を形成し、地域住民の生活環境の向上に寄与することを目的とする。



相生湾

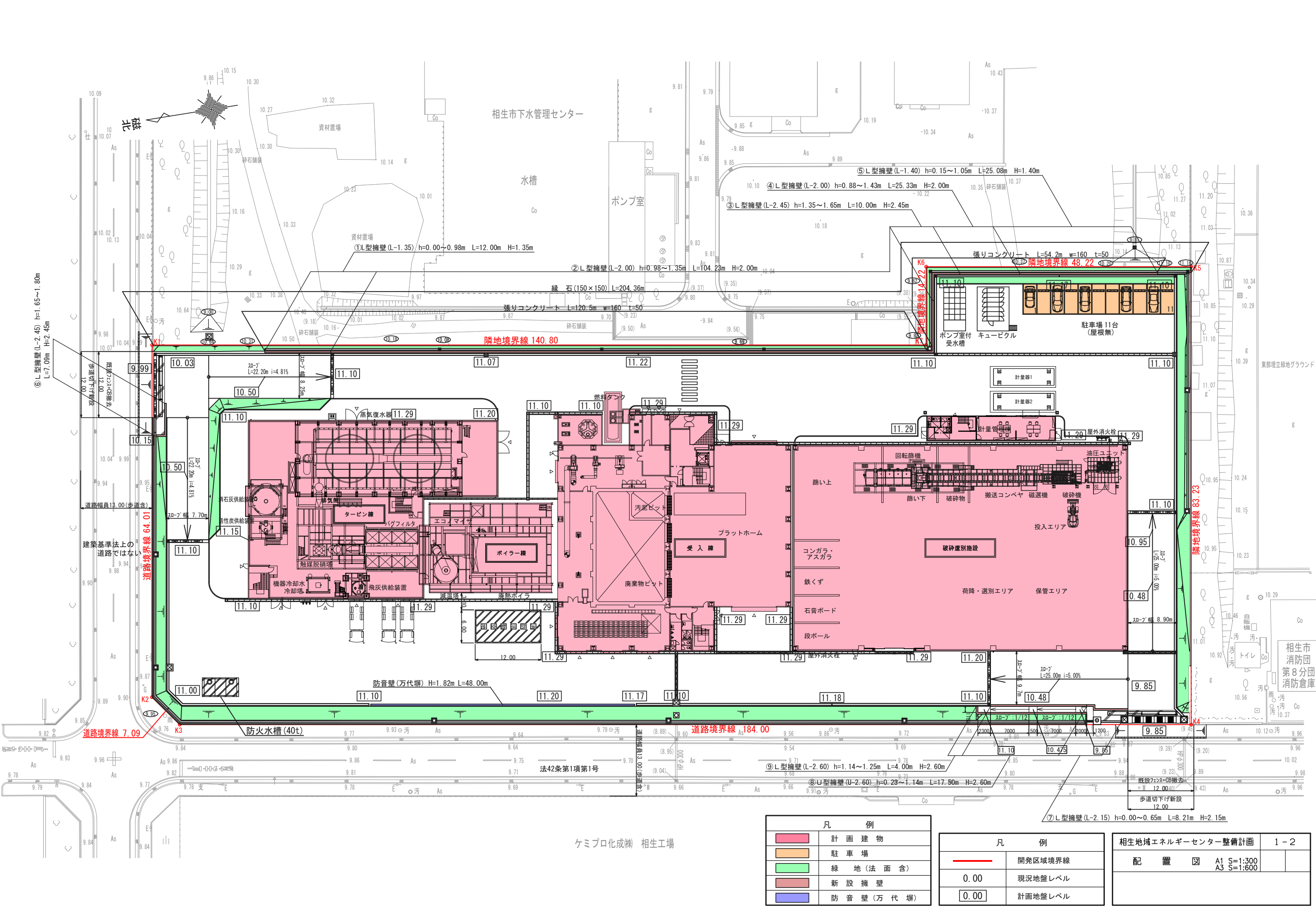
相生湾東部工業用地

相生港



凡 例	
	事業区域線
相生地域エネルギーセンター整備計画	
位 置 図	A1 S=1:2500 A3 S=1:5000





ケミプロ化成機 相生工場

凡 例	
<span style="display:inline-block; width:15px; height:15px; background-color:yellow;"></span>	計 画 建 物
<span style="display:inline-block; width:15px; height:15px; background-color:lightblue;"></span>	駐 車 場
<span style="display:inline-block; width:15px; height:15px; background-color:lightgreen;"></span>	緑 地 (法 面 含)
<span style="display:inline-block; width:15px; height:15px; background-color:lightyellow;"></span>	新 設 擁 壁
<span style="display:inline-block; width:15px; height:15px; background-color:lightblue;"></span>	防 音 壁 (万 代 塙)

凡 例	
<span style="display:inline-block; width:15px; height:15px; background-color:lightblue;"></span>	開 発 区 域 境 界 線
0.00	現 況 地 盤 レベル
0.00	計 画 地 盤 レベル

相生地域エネルギーセンター整備計画		1 - 2
配 置 図	A1 S=1:300 A3 S=1:600	