

計 画 書

西播都市計画ごみ焼却場（一般廃棄物処理施設）の変更（相生市決定）

1. 都市計画ごみ焼却場（一般廃棄物処理施設）に第2号相生地域エネルギーセンターを次のように追加する。

名 称		位 置	面 積	備 考
番 号	ごみ焼却場名			
2	相生地域エネルギーセンター	相生市相生 字小丸	約 13,700 m ²	30t/日 (その他の廃棄物を含め 220t/日)

「区域は計画図表示のとおり」

2. 都市計画ごみ焼却場（一般廃棄物処理施設）中第1号相生市ごみ焼却場を廃止する。

理 由

別添理由書のとおり

理 由 書

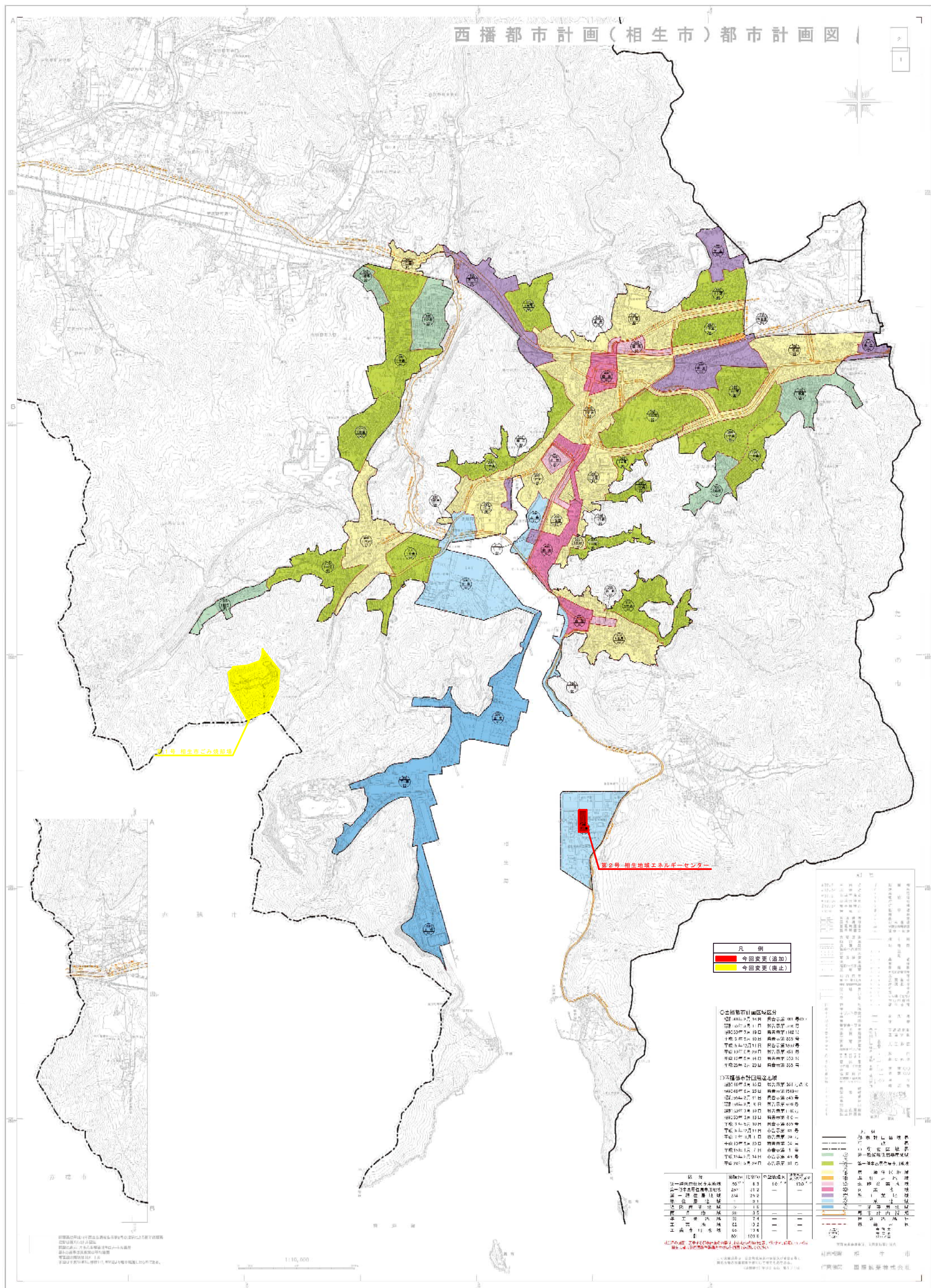
一般廃棄物の適正処理を安定的、効率的かつ経済的に行うために、施設の整備及び運営を相生市と民間事業者による公民連携事業により実施し、また、廃棄物を資源として有効活用することで循環型社会を形成し、地域住民の生活環境の向上を目的として、一部遊休地を第2号相生地域エネルギーセンターとして追加し、老朽化した第1号相生市ごみ焼却場を廃止するものである。

変 更 前 後 対 照 表

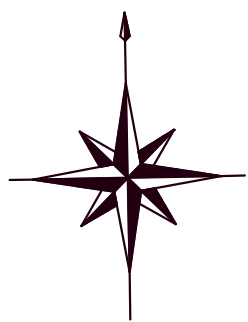
変 更	名 称		位 置	面 積	備 考
	番号	ごみ焼却場名			
変 更 前	1	相生市ごみ焼却場	相生市佐方 字ウジナゴ 752-2 相生市佐方 字峯浦 753-1	約 16.0ha	60t/8H (30t×2 基)
変 更 後					

総括図

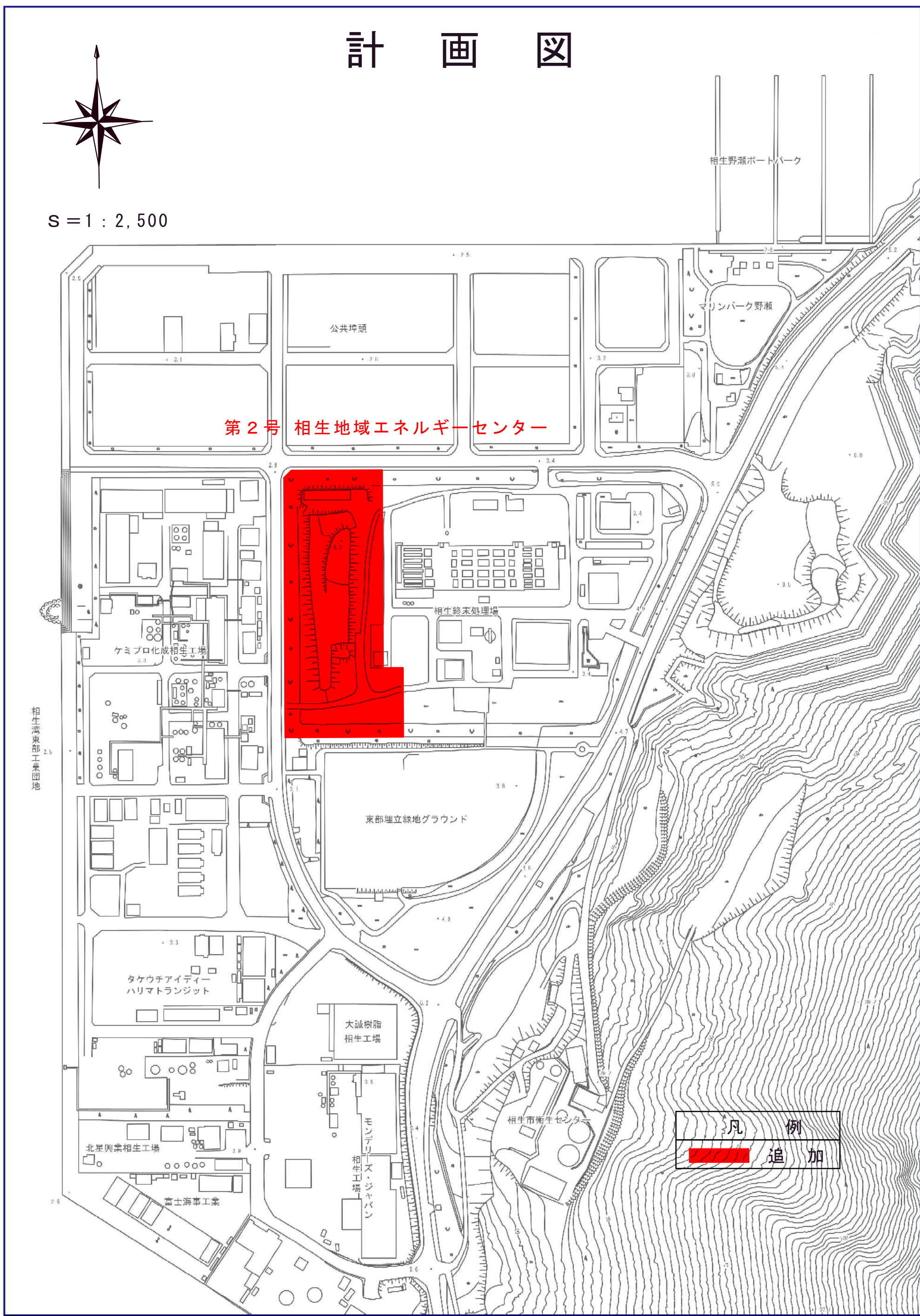
西播都市計画(相生市)都市計画図



計 画 図



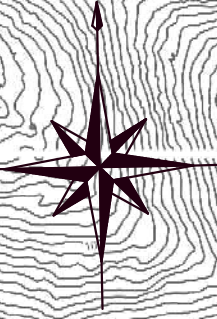
S = 1 : 2,500



凡	例
	追 加

0 70m

計 画 図



S = 1 : 2,500

第1号 相生市ごみ焼却場

相生

凡 例	
	廃 止

0 70m