



# AIOI City Nursing School

School Guide 学校案内



相生市看護専門学校



## 教育理念

人々の健康と生活の理解を深め、地域社会の中でその人らしくよりよく生きるためにその人の持つ能力を最大限に発揮できるような看護の実践者を育成する。

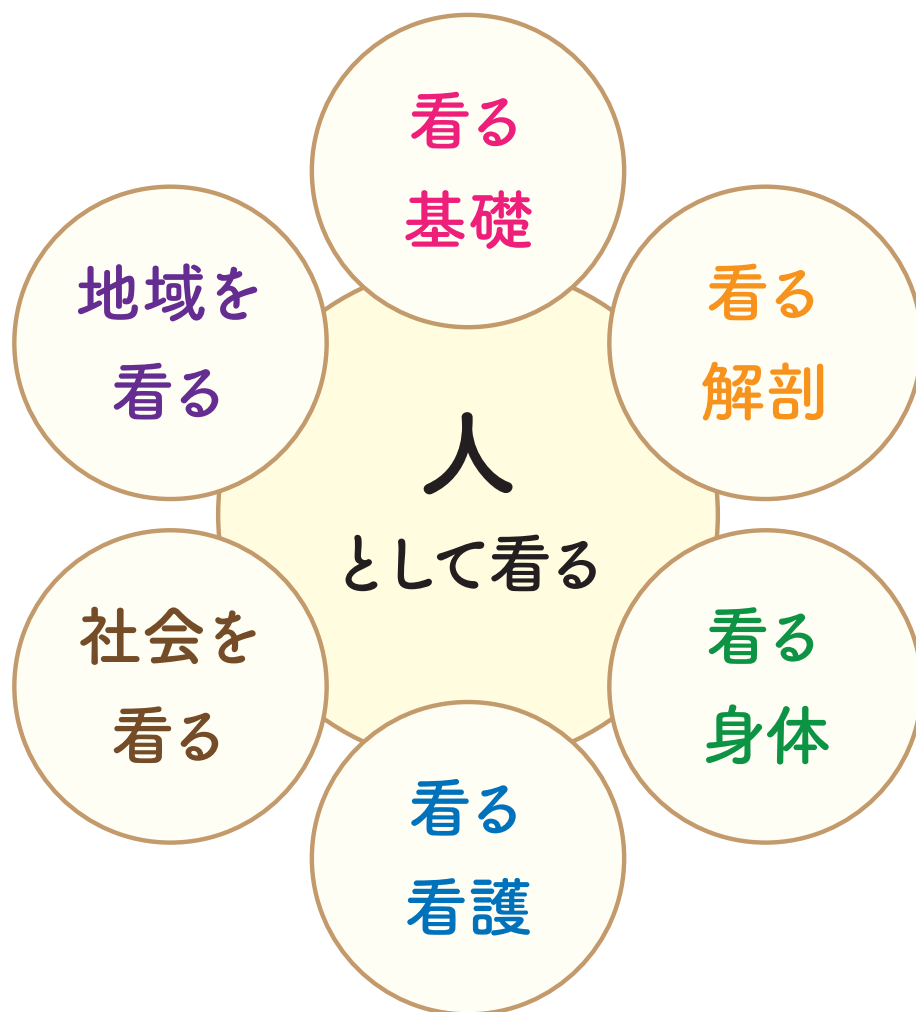
## 教育目的

本校は看護に必要な知識・技術を教授し、保健・医療・福祉チームの一員として地域社会に貢献するために、豊かな感性と倫理観に基づき、広い視野を持って行動のできる看護師を育成することを目的とする。

## 教育目標

- ① 看護の対象としての人間を全人的に理解する能力とともに、人として尊重する態度を養う。
- ② あらゆる発達段階・健康レベルにある対象のニーズを理解し、科学的根拠に基づいた看護を実践する基礎的能力を養う。
- ③ 地域の人々の生活を尊重し、支援するための基礎的能力を養う。その責任を果たす基礎的能力を養う。
- ④ 保健・医療・福祉チームの一員としての看護職の機能と役割を理解し、その責任を果たす基礎的能力を養う。
- ⑤ 社会の変化に対応し、常に自己研鑽に努める姿勢を育成するとともに、専門職業人としての倫理観に基づいて行動する態度を養う。





## カリキュラム構造



## 学費

入学考査料	20,000 円
入学金	(市内) 120,000 円 (市外) 156,000 円
授業料(月額)	24,200 円
その他経費(月額)	13,000 円
教科書代・クラス費等(3年間分)	約 370,000 円
制服・看護衣代(入学時)	約 50,000 円

注) 市内: 本人またはその配偶者若しくは

1親等の親族(当該親族がない場合は、市長が認めた者)が入学の日の

1年前から本市に引き続き住所を有する者

市外: 上記以外の者

※損害保険料、実習病院への交通費、電子教科書用ipad(128GB以上)は実費負担となります。



## 修学資金

### ① 日本学生支援機構奨学金（<https://www.jasso.go.jp/>）

【貸与奨学金】 卒業後、返還する必要がある奨学金

- ・無利子貸与奨学金 第1種奨学金
- ・有利子貸与奨学金 第2種奨学金、入学時特別増額貸与奨学金

【給付奨学金】 原則として、返還義務のない奨学金

\*給付奨学金の支給対象の学生は、授業料などの免除も受けることができます。

### ② 高等教育の就学支援新制度

### ③ 相生市医師会看護師修学資金（相生市内の医療機関が実施）

50,000円～100,000円のうち、希望する額（10,000円単位）

本資金は無利子で、卒業後、指定された在職期間を満たした場合は返還免除となります。

採用者多数の場合、希望する貸与額を受けられないことがあります。





- 国家試験
- スポーツ大会
- 解剖見学
- 統合実習 (3年生)

12月

2月

11月

1月

3月

- 基礎看護学実習II (1年生)
- 基礎看護学実習III (2年生)
- 卒業式
- 国家試験合格発表
- 国家試験合格祈願
- 国家試験壮行会



## 学校生活 (学生の1日)

	1・2年生	3年生
5:00		起床
6:00	起床・準備 (朝食)	
7:00	登校	病院集合
8:00		実習開始 (午前)
9:00	1限目 (9:00~10:30)	行動計画発表
10:00	2限目 (10:40~12:10)	
11:00		
12:00	昼休憩	昼休憩
13:00	3限目 (13:00~14:30)	実習開始 (午後)
14:00	4限目 (14:40~16:10)	
15:00		カンファレンス
16:00	HR・掃除・帰宅 (放課後)勉強会	実習終了
17:00	実技練習	
18:00		帰宅
19:00		



## 「ペーロン・ドラゴンボート部」 地域と連携して活気あるまちづくりに協働



男子チーム 磯風漕友会



女子チーム Super Dolphin

### 学生の声

- ・ ペーロンを通して地域の人々の期待に応えられたような、ある意味地域活性化、地域貢献をした気持ちになった。
- ・ 地域の方々に「頑張ってるね」と応援して頂き、すごく温かい気持ちになった。  
ペーロンに参加して、沢山の方々の支えがあって出来ていることを実感した。
- ・ 地域の方々と一緒に観覧していた学生も決勝戦の姿を見ると、練習のときにはなかった銅鑼や太鼓の音が入り、かっこよさや皆さんの声を出している姿を見て頑張ることの素敵さを改めて感じた。



# 実習病院・就職先・進学先一覧

## ■ 実習病院

半田中央病院 魚橋病院 相生市民病院 IHI播磨病院 赤穂市民病院 小国病院  
姫路赤十字病院 ツカザキ病院 三栄会広畑病院 兵庫県立リハビリテーションセンター西播磨病院  
赤穂保健センター あいおい福祉会 赤穂市訪問看護ステーション 訪問看護ステーションプラム  
訪問看護ステーションキャンパス ツカザキ訪問看護ステーション 相生市社会福祉協議会  
相生保育所 平芝保育所 むらせ赤ちゃんこどもクリニック 相生市那波小学校 光都学園 他

## 卒業後の進路

### ■ 就 職

#### 【 県 内 】

半田中央病院 魚橋病院 IHI播磨病院 相生市民病院 赤穂市民病院 たつの市民病院  
姫路赤十字病院 ツカザキ病院 兵庫県立リハビリテーションセンター西播磨病院 神戸大学附属病院  
兵庫県立はりま姫路総合総合医療センター 赤穂中央病院 赤穂記念病院 兵庫県立がんセンター  
兵庫県立こども病院 兵庫医科大学病院 兵庫県災害医療センター 神戸労災病院 甲南加古川病院  
兵庫県立成人病センター 順心病院 北播磨総合医療センター 姫路聖マリア病院 甲南病院  
神戸市立医療センター中央市民病院 兵庫県立淡路医療センター 県立リハビリテーション中央病院  
姫路中央病院 石川病院 大西脳神経病院 神戸海星病院 神戸徳洲会病院 明和病院  
神戸赤十字病院 城陽江尻病院 高砂西部病院 公立宍粟総合病院 高岡病院  
公立宍粟総合病院 加古川医療センター 明石医療センター 姫路医療センター  
神戸市立西神戸医療センター 明石市民病院 高砂市民病院 加古川中央市民病院  
兵庫医科大学病院 豊岡病院 神戸労災病院 他

#### 【 県 外 】

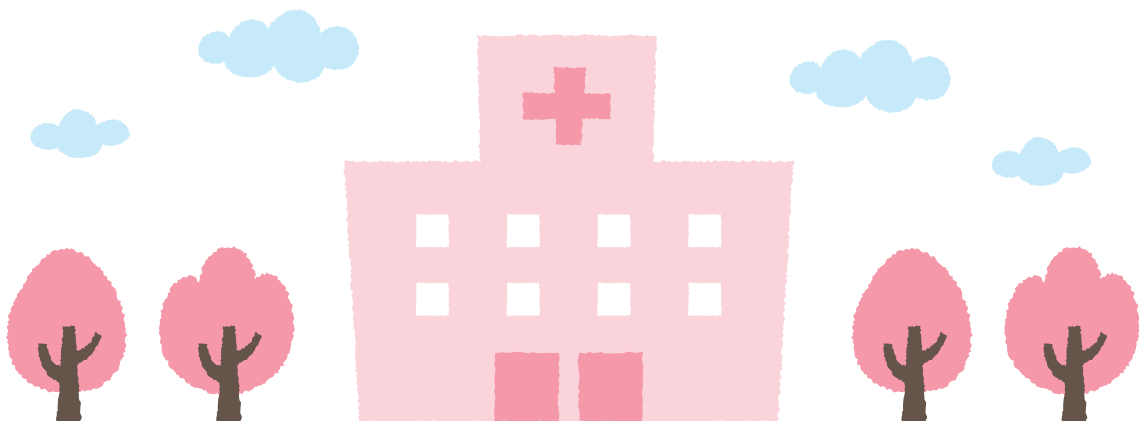
鳥取大学医学部付属病院 公立浜坂病院 松江赤十字病院 阪和記念病院 昭和大学病院  
西の京病院 丹後中央病院 北野病院 広島市民病院 鳥取生協病院 関西労災病院  
関西電力病院 松下記念病院 鳥取生協病院 他

### ■ 進 学

兵庫県立総合衛生学院(助産学科) 洛和会京都厚生学校(助産学科) 愛仁会看護助産専門学校  
鳥取県立倉吉総合看護専門学校(助産学科) 天理看護学院助産学科  
藍野大学(保健学科) 藍野大学短期大学部専攻科 白鳳女子短期大学(総合保健学科) 他

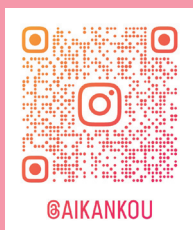
## 沿 革

- 昭和61年 3月 兵庫県知事より准看護婦養成所として指定  
兵庫県教育委員会より専修学校の認可
- 4月 相生市准看護学校開設（設置者 相生市）
- 平成元年 12月 厚生大臣より看護婦養成所として指定
- 平成2年 3月 兵庫県教育委員会より専修学校の認可
- 4月 相生市看護専門学校（看護科・准看護科）開設
- 平成13年 12月 厚生労働大臣より課程変更の認可
- 平成14年 4月 看護師3年課程（看護第1学科）併設  
看護科を看護第2学科と科名変更
- 平成15年 3月 准看護師課程廃止
- 平成23年 3月 看護師2年課程（看護第2学科）廃止



## 相生市看護専門学校

〒678-0002 兵庫県相生市汐見台2番地2  
TEL 0791-22-7110 FAX 0791-22-7136  
kangogakko@city.aioi.hyogo.jp  
<https://www.city.aioi.lg.jp/shoshiki/kangogakko/>



相生市看護専門学校  
公式Instagram

@aikankou

学校のできごとやいろいろな情報を  
学生が発信しています

最寄駅 JR相生駅 北出口より

●徒歩 23分 ●タクシー 約6分 ●自転車 約8分

