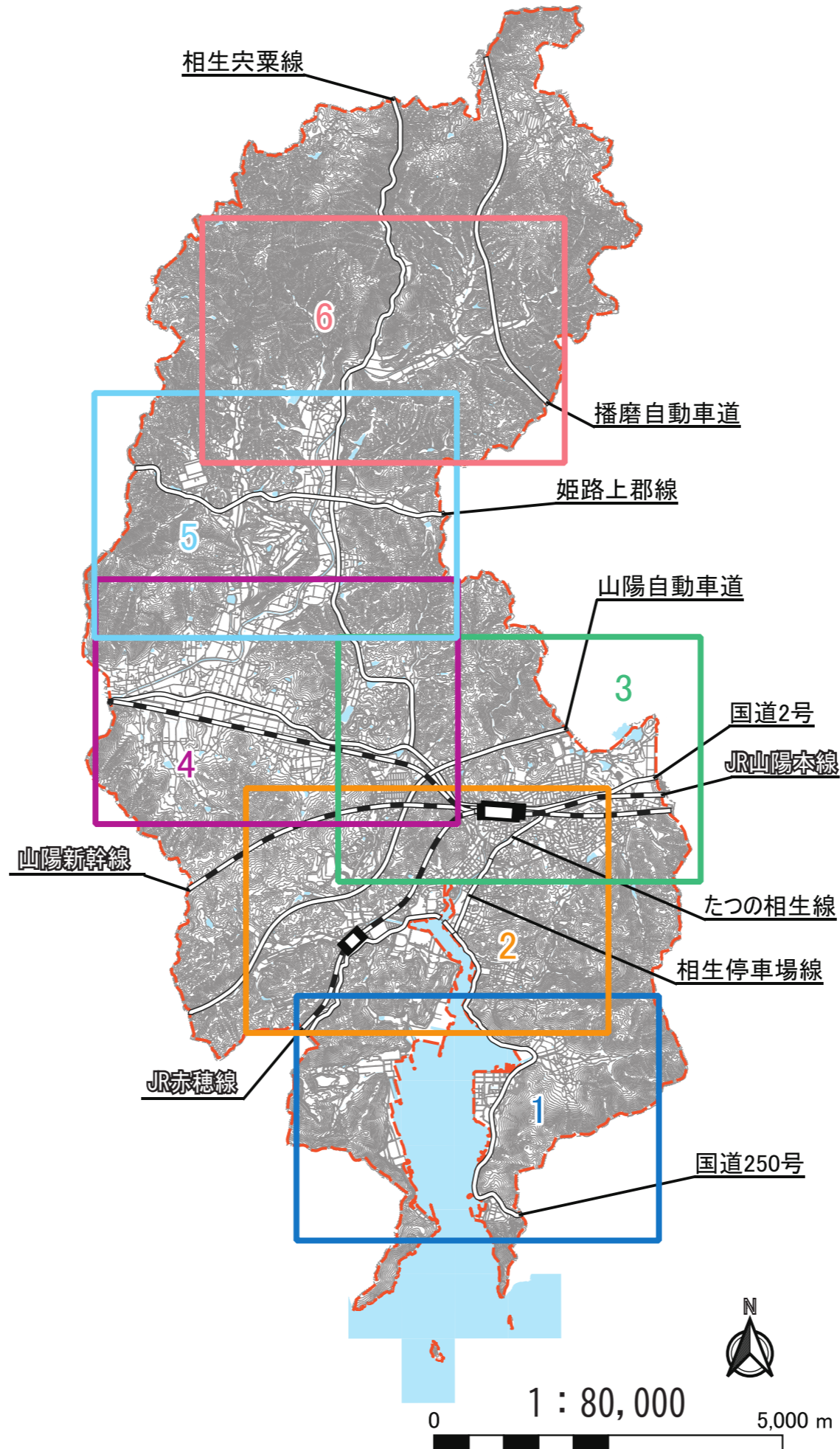


相生市の災害想定について

相生市では、台風や大雨による洪水・高潮・土砂災害、地震による揺れ・液状化・津波の被害想定がされています。自分の家などで、どのような災害が発生しやすいのかを、このハザードマップを使って確認してみましょう。

地区名	1 野瀬・鰯浜・坪根	2 山崎・千尋・青葉台・古池 相生・旭・那波・陸・佐方	3 菅原・山手・汐見台・池之内 双葉・赤坂・向陽台・那波野	4 若狭野	5 矢野（南部）	6 矢野（北部）
台風や大雨による災害						
洪水 P5～	一部想定あり	要注意	要注意	要注意	想定あり	一部想定あり
土砂災害 P7～18～	想定あり	要注意	想定あり	想定あり	要注意	要注意
高潮 P23～	想定あり	要注意	一部想定あり	—	—	—



地区名	1 野瀬・鰯浜・坪根	2 山崎・千尋・青葉台・古池 相生・旭・那波・陸・佐方	3 菅原・山手・汐見台・池之内 双葉・赤坂・向陽台・那波野	4 若狭野	5 矢野（南部）	6 矢野（北部）
地震による災害						
揺れ P27～	要注意	要注意	要注意	想定あり	想定あり	想定あり
液状化 P27～	想定あり	要注意	想定あり	一部想定あり	一部想定あり	—
津波 P35～	一部想定あり	想定あり	一部想定あり	—	—	—