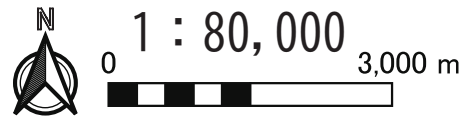
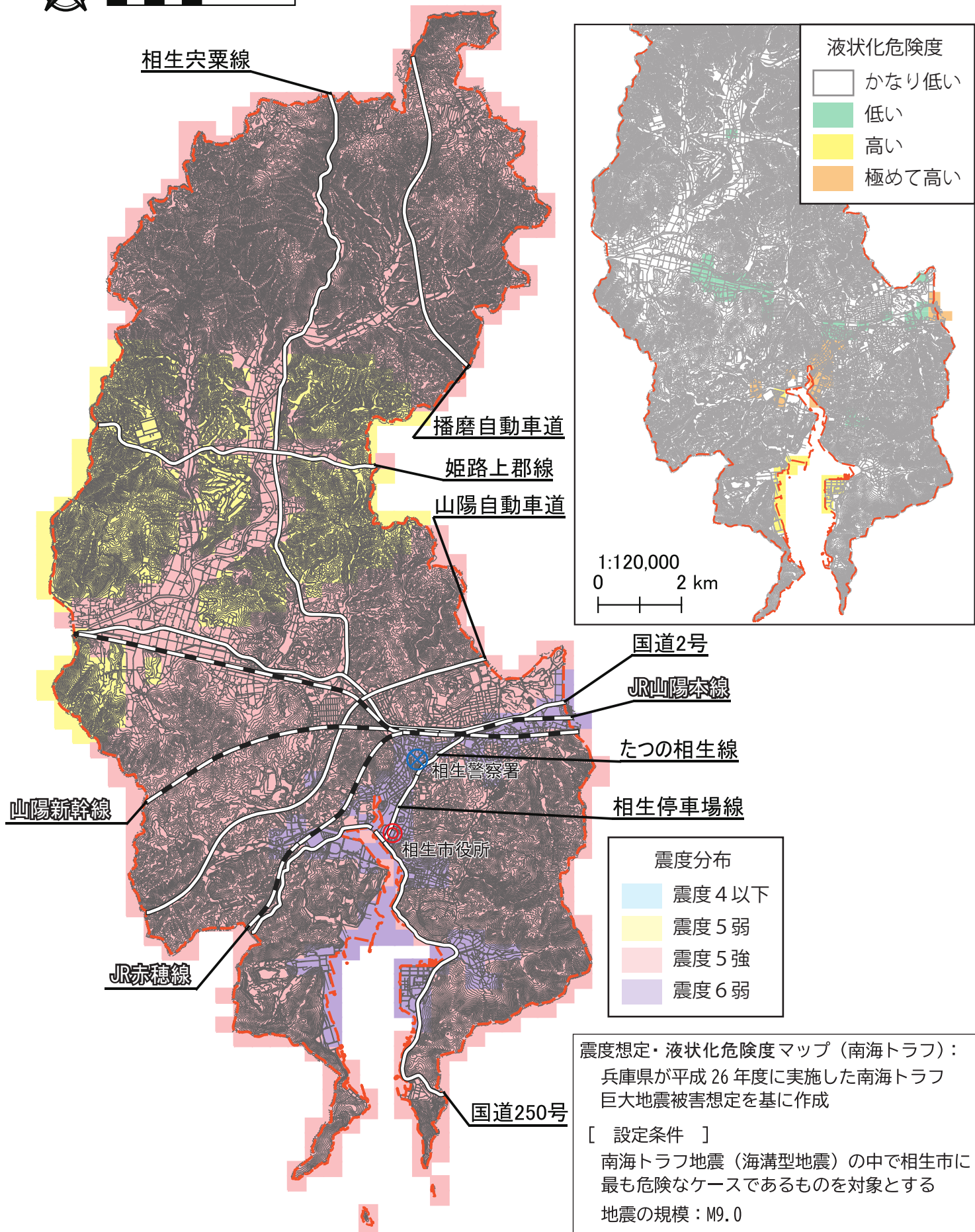


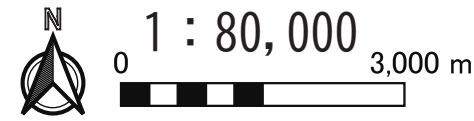
地震震度想定・液状化危険度想定(南海トラフ・山崎断層帯)



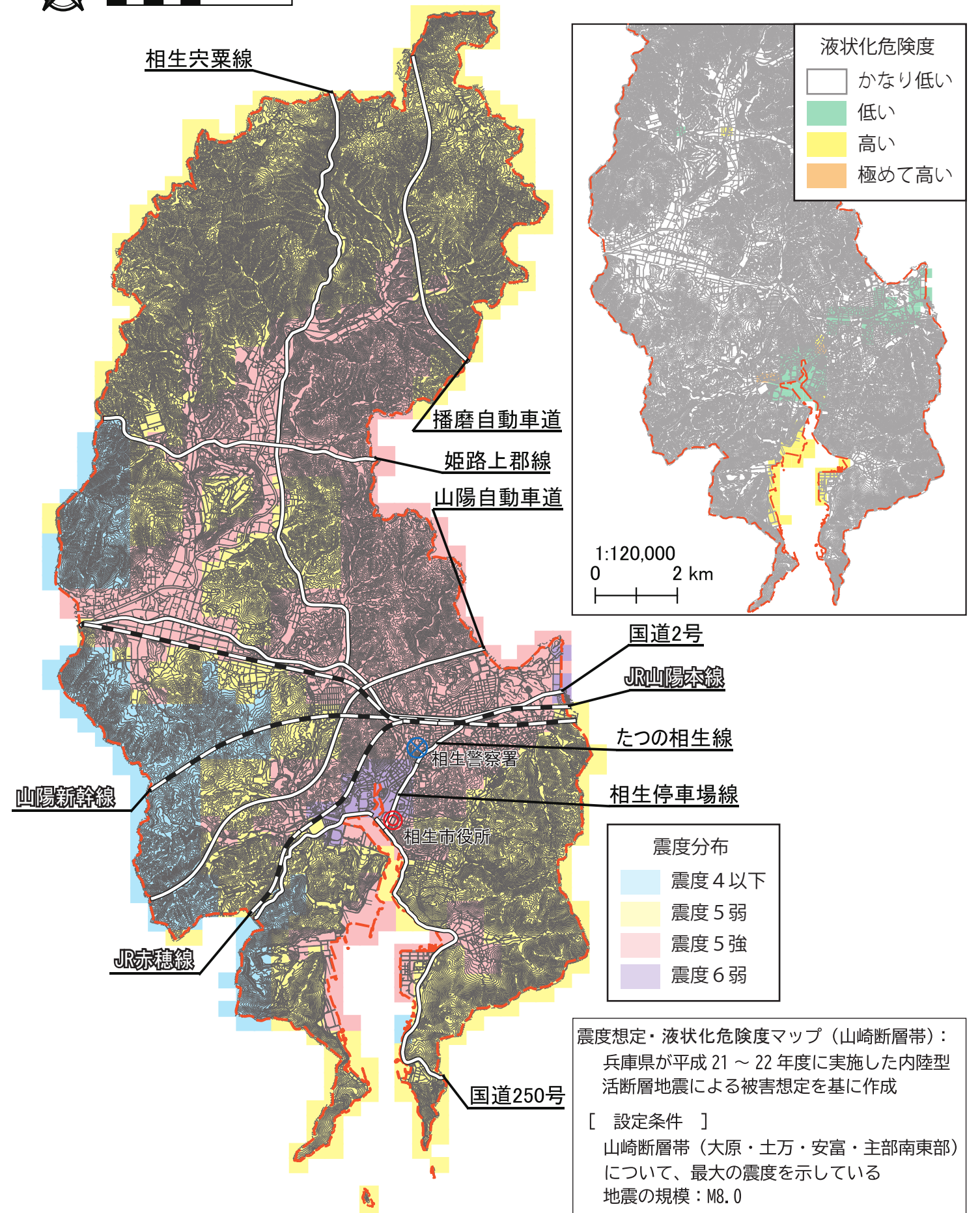
南海トラフ地震



震度想定・液状化危険度マップ(南海トラフ)：
兵庫県が平成26年度に実施した南海トラフ
巨大地震被害想定を基に作成
[設定条件]
南海トラフ地震(海溝型地震)の中で相生市に
最も危険なケースであるものを対象とする
地震の規模：M9.0



山崎断層帯地震
(大原・土万・安富・主部南東部)



震度想定・液状化危険度マップ(山崎断層帯)：
兵庫県が平成21～22年度に実施した内陸型
活断層地震による被害想定を基に作成
[設定条件]
山崎断層帯(大原・土万・安富・主部南東部)
について、最大の震度を示している
地震の規模：M8.0

地震震度想定

液状化危険度想定