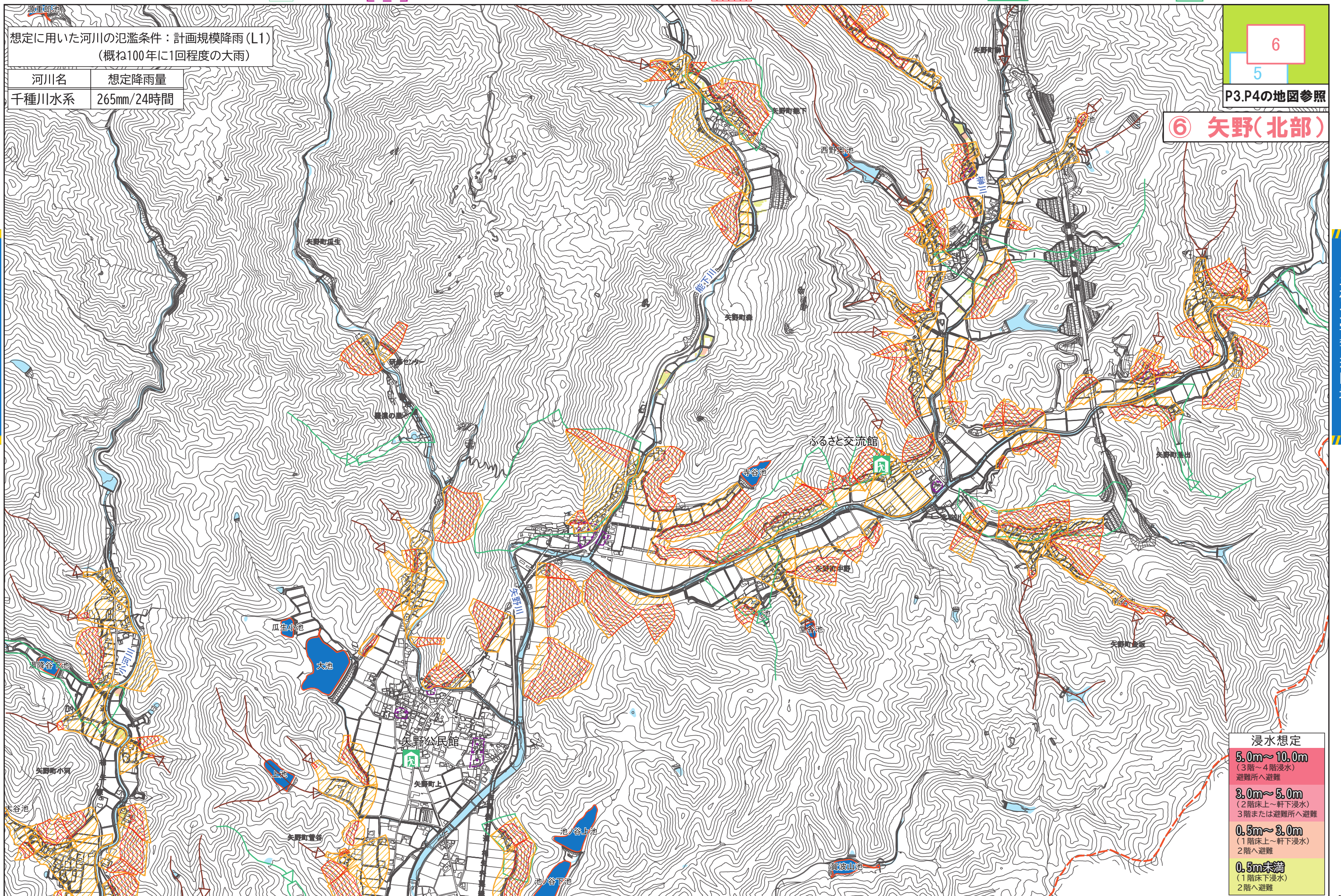


想定に用いた河川の氾濫条件：計画規模降雨(L1)
 (概ね100年に1回程度の大雨)

河川名	想定降雨量
千種川水系	265mm/24時間

6
 5
 P3.P4の地図参照

⑥ 矢野(北部)



浸水想定

5.0m~10.0m (3階~4階浸水) 避難所へ避難
3.0m~5.0m (2階上~軒下浸水) 3階または避難所へ避難
0.5m~3.0m (1階上~軒下浸水) 2階へ避難
0.5m未満 (1階下浸水) 2階へ避難

洪水浸水想定・計画雨量

土砂災害警戒区域