



避難所



広域避難所



福祉避難所



市役所



警察署



浸水実績



病院



消防署



土砂災害警戒区域(イエローゾーン)



土砂災害特別警戒区域(レッドゾーン)



土石流危険渓流



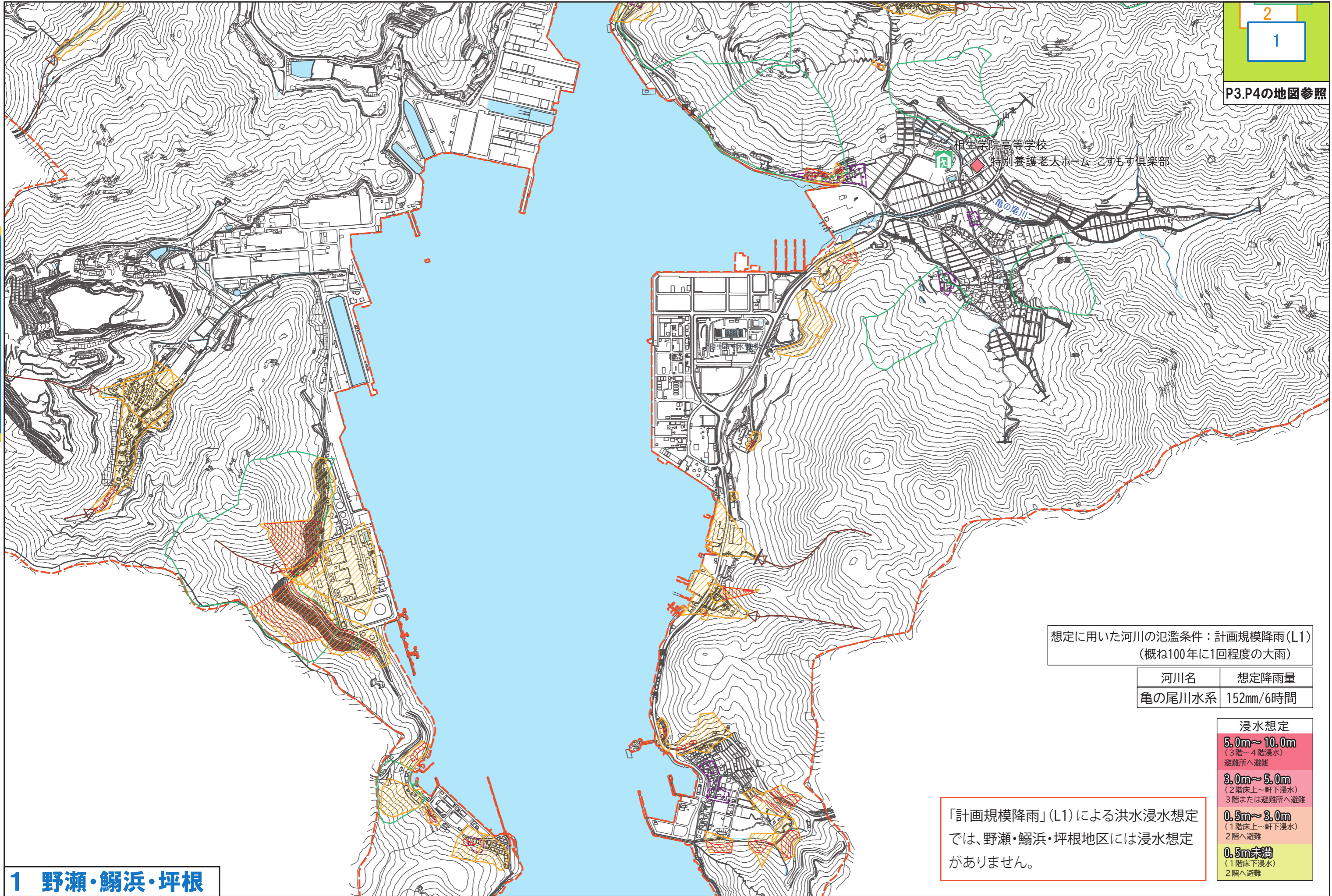
山腹崩壊危険区域



特定ため池



崩壊土砂流出危険区域



2
1
P3.P4の地図参照

洪水浸水想定・計画雨量

土砂災害警戒区域

想定に用いた河川の氾濫条件：計画規模降雨(L1)
(概ね100年に1回程度の大雨)

河川名	想定降雨量
亀の尾川水系	152mm/6時間

浸水想定

5.0m~10.0m (3階~4階浸水) 避難所へ避難
3.0m~5.0m (2階上~軒下浸水) 3階または避難所へ避難
0.5m~3.0m (1階上~軒下浸水) 2階へ避難
0.5m未満 (1階下浸水) 2階へ避難

「計画規模降雨」(L1)による洪水浸水想定では、野瀬・鰯浜・坪根地区には浸水想定がありません。