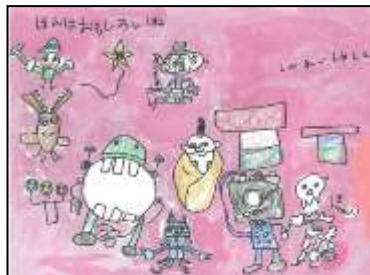


「矢野川っ子 チャレンジデー」

☆チャレンジカード☆

毎月 第3水曜は『矢野川っ子 チャレンジデー』
ふれあいや体験活動、読書活動を進めましょう

◆◆ 家族で話し合って チャレンジ項目を 決めてください ◆◆



チャレンジ項目

- チャレンジ1 家庭の手伝いをする
- チャレンジ2 読書を楽しむ
- チャレンジ3 早寝早起きをする
- チャレンジ4 家族の会話を楽しむ
- チャレンジ5 その他



- ☆ この日はテレビやネット(メディア)の使用を控えて、自発的な活動のサポートをお願いします。
- ☆ 『チャレンジデー』は 矢中校区の保育所・幼稚園・小・中学校が 一斉に取り組んでいます。
- ★ チャレンジした項目番号に○印(複数可)を記入、5(その他)は 内容を記入してください。
- ★ お家の方の振り返りや感想をお願いします。

月/日	チャレンジ項目					振り返り・感想	先生の印
(記入例)	1	2	3	④	5(その他)	行事の様子が会話しながらよくわかりました。	
4/19(水)	1	2	3	4	5		
5/17(水)	1	2	3	4	5		
6/21(水)	1	2	3	4	5		
7/12(水)	1	2	3	4	5		
9/20(水)	1	2	3	4	5		
10/18(水)	1	2	3	4	5		
11/15(水)	1	2	3	4	5		
12/13(水)	1	2	3	4	5		
1/17(水)	1	2	3	4	5		
2/21(水)	1	2	3	4	5		
3/13(水)	1	2	3	4	5		

★ 実施した日の翌日、担任の先生に提出してください。

くみ なまえ