

西播磨の観光基点 JR相生駅（駅前広場）に

# あいおい情報ラウンジ OPEN!

## AIOI INFO. LOUNGE

2018.4

### 相生駅前を便利に！快適に！

「あいおい情報ラウンジ（相生駅前総合情報発信施設）」は、西播磨地域の広域観光案内所に待合ラウンジなどを併設し、電車やバス、お迎えの車が来るまでの待ち時間をゆったりと過ごしていただく間に、様々な情報を提供する施設です。

また「駅前にあつたらいいな」を集めて、相生駅前を便利に、快適にしました。

## あいおい情報ラウンジ AIOI INFO. LOUNGE

-  観光案内 9:00 - 19:00  
Tourist Information
-  路線バス案内 10:00 - 19:00  
Bus Information
-  駅レンタカー 8:00 - 19:00  
JR Rental Cars
-  休憩ラウンジ 8:00 - 19:00  
Rest Area
-  無料 Wi-Fi スポット  
Free Wi-Fi
-  トイレ  
Restroom
-  レンタサイクル  
Bicycle Rental
-  スプリング 8 情報  
SPring-8 Information
-  地域情報  
Regional Information



あいおい情報ラウンジ 外観



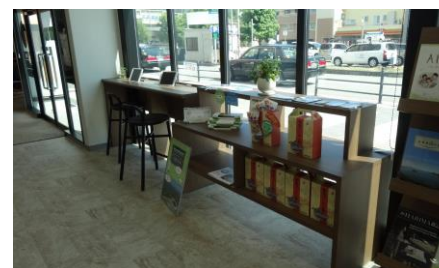
- 開館時間 8:00~19:00
- 休館日 無休
- 設置者 相生市
- 運営 相生市観光協会



観光案内所・交通事業者窓口



情報コーナー



自由検索コーナー



待合ラウンジ



特産品販売



洗面室・トイレ

相生駅前総合情報発信施設（通称：あいおい情報ラウンジ）の機能

情報 ステーション	<ul style="list-style-type: none"> <li>■相生・西播磨観光案内所（相生市観光協会） 相生市及び西播磨地域の観光・交通案内、飲食等の予約</li> </ul>
	<ul style="list-style-type: none"> <li>■路線バス案内所（株）ウエスト神姫 路線バス定期券売場、乗場・路線案内等</li> </ul>
	<ul style="list-style-type: none"> <li>■駅レンタカー営業所（JR西日本レンタカー&amp;リース(株)） 駅レンタカー、レンタサイクル受付、駅前駐車場管理</li> </ul>
待合ラウンジ	<ul style="list-style-type: none"> <li>○交通乗換の待合所（カウンター席、テーブル席 約20席）</li> <li>○情報の取得（無料WiFi、デジタルサイネージ等設置）</li> </ul>
その他機能	<ul style="list-style-type: none"> <li>○相生の特産品販売（イートイン）</li> <li>○行政情報の発信、図書館図書のリクエスト窓口、車いす貸出</li> <li>○播磨科学公園都市（SPring-8等）との交流・情報発信</li> <li>○はがき切手販売等</li> </ul>

相生駅前の交通機能

- JR相生駅
  - ・山陽新幹線
  - ・山陽本線、赤穂線
- 駅前広場
  - ・路線バスターミナル
  - ・タクシー乗場
  - ・レンタカー（2社）
  - ・観光バス乗車場
  - ・自家用車乗降場

世界一の大型放射光施設「S Pring-8」の当日見学（無料）予約ができます。

播磨科学公園都市にある理化学研究所放射光科学研究センターの大型放射光施設「S Pring-8」とX線自由電子レーザー施設「SACLA」の見学が、あいおい情報ラウンジ観光案内所を通して、放射光科学研究センターに申込みを行うと、特別に1名様から当日見学が可能です。

施設での案内は、エンジニア等の英語が堪能なスタッフに対応していただけます。

詳しくは、あいおい情報ラウンジ観光案内所にお問い合わせください。 ≪施設見学 約1時間：無料≫

- 見学期間 土日祝日・お盆・年末年始を除く毎日
- 見学時間 午前9時30分～午後3時30分（約1時間）※センターの都合によります。
- 施設までの交通機関 JR相生駅から路線バスで片道約30分（施設内にバス停あり）