

平成25年9月10日

矢野川中学校区
保護者の皆様

矢中校区 保幼小中
連携教育推進委員会

「ノー・メディアデー」の取り組みについて

新秋の候、保護者の皆様におかれましてはますますご清祥のこととお喜び申し上げます。また平素は各校園所の教育活動へのご理解とご協力を賜り感謝申し上げます。

さて、矢中校区では平成24年12月に生活実態アンケートを実施し、子どもたちの良さや課題を分析しました。その結果をもとに、保育所・幼稚園・小中学校が連携した教育活動を推進しており、7月中旬には「ともに輝け矢野川の子」をスローガンとした啓発資料を配布させていただきました。その中でも触れましたが、幼少期に親子がじっくり接したり対話をしたりすることが、その後の人間関係を構築する上で大きな役割を果たします。また、読書活動は豊かな心と学力を育てます。そのためにも「メディア（テレビ・ゲーム・インターネット・携帯電話）」の使い方を見直していきたいものです。

そこで矢中校区では、毎月第2水曜日を「ノー・メディアデー」とし、下記の要領で取り組みを進めてまいります。各ご家庭でのご協力をよろしくお願いいたします。

記

- 1 毎月第2火曜日に、子供たちが「ノー・メディアデー チャレンジカード」を持ち帰ります。
- 2 家族で話し合っ「チャレンジレベル」を決めてください。
(レベル1~4まであります)
- 3 水曜日に「ノー・メディアデー」を実施し、取り組んだ結果等を記入して木曜日に担任の先生に提出してください。

まずは、食事中テレビを消し、今日一日のことを話し合ってみませんか。

『ノー・メディアデー』

☆チャレンジカード☆

毎月第2水曜は『ノー・メディアデー』
家族の対話や読書活動を進めましょう

☆☆ 家族で話し合って チャレンジレベルを 決定してください ☆☆
ここでいう「メディア」とは、「テレビ・ゲーム・インターネット・携帯電話」のことです

チャレンジレベル

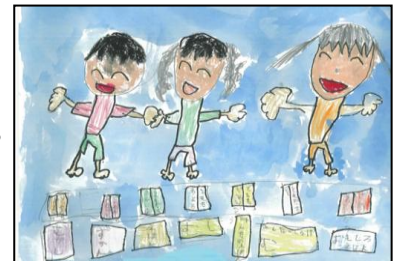
- レベル1 食事中はテレビ等のメディアを使用しない。
- レベル2 テレビ等のメディア使用は合計2時間まで。
- レベル3 テレビ等のメディア使用は合計1時間まで。
- レベル4 1日中テレビやゲーム等を使用しない。

☆ この日は、「LINE」や「メール」等のやりとりを できるだけ 控えるようにしましょう。

☆ 『ノー・メディアデー』は 矢中校区の保育所・幼稚園・小・中学校が 一斉に取り組んでいます。



- ★ 結果は
できた…○ できなかった…×
のいずれかを記入して下さい。
- ★ 一緒にチャレンジして下さったお家の
方の振り返りや感想を教えてください。



月 日	チャレンジ レベル	結果	振り返り・感想	先生 の印
(記入例) 8月14日(水)	レベル 1	○	テレビをつけていないので、会話が弾みました。	
9月11日(水)	レベル			
10月 9日(水)	レベル			
11月13日(水)	レベル			
12月11日(水)	レベル			
1月 8日(水)	レベル			
2月12日(水)	レベル			
3月12日(水)	レベル			

★ 実施した日の翌日、担任の先生に提出してください。