

おおの町のステキな
場所を紹介してみた！

令和5年度6年生



0. 目次



1. 自己紹介
2. おおのステキ紹介（遠見山）
3. おおのステキ紹介（天ヶ台）
4. おおのステキ紹介（あいあい広場）
5. おおのステキ紹介（相生ベース）
6. インタビュー記事（あいあい広場）
7. インタビュー記事（相生ベース）

1. 自己紹介

僕たちは、相生小学校の6年生です。

総合の学習で相生の町の良さを伝える活動をしています。

なぜこの活動をしているかというと

相生の町の自然が豊かなことや

人々があたたかいことを知ってほしいからです。

ぜひ相生の町に遊びに来てください！！

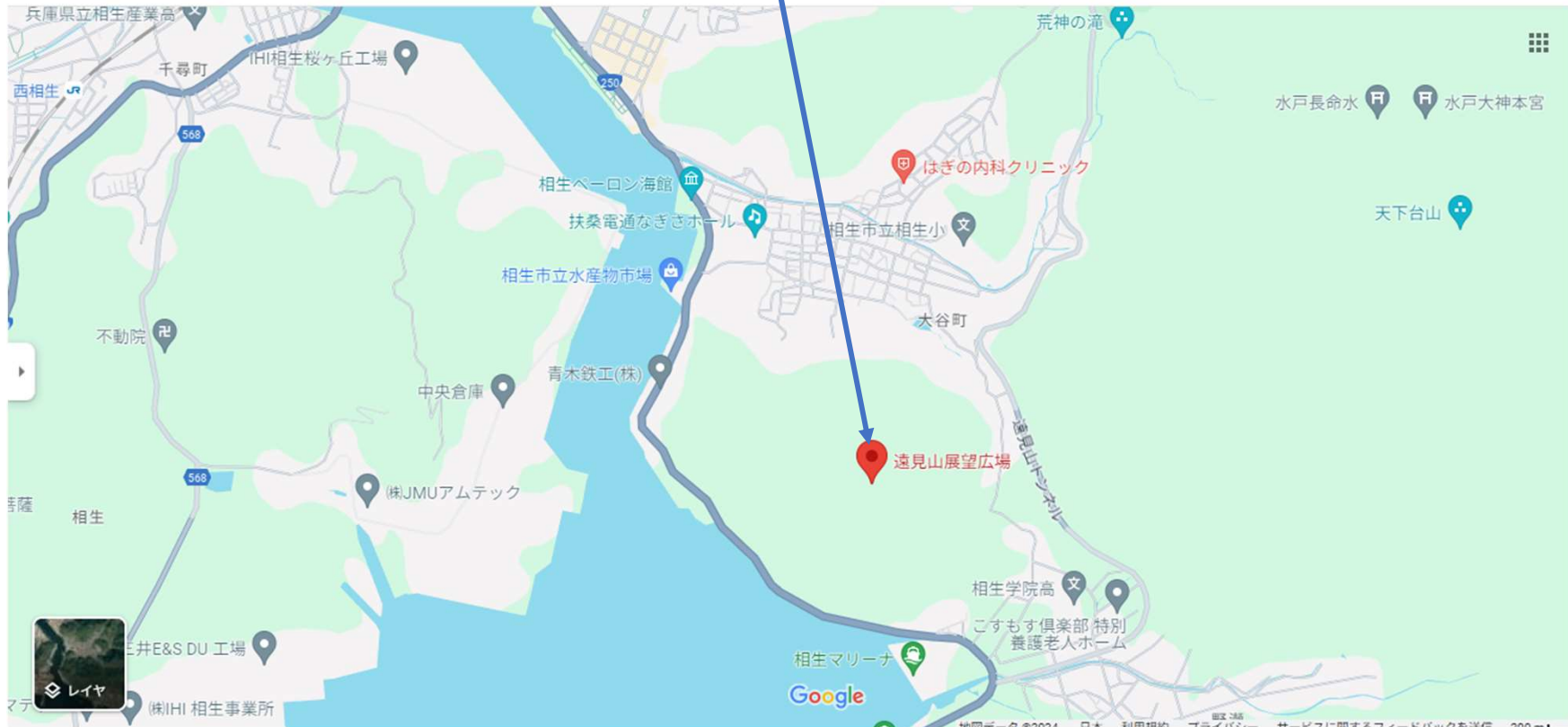
2. おおのステキ紹介（遠見山）



相生のきれいな景色を眺める
ことができ最高です！

2. おおのステキ紹介（遠見山）

遠見山はここにあります！



3. おおのステキ紹介（天ヶ台）



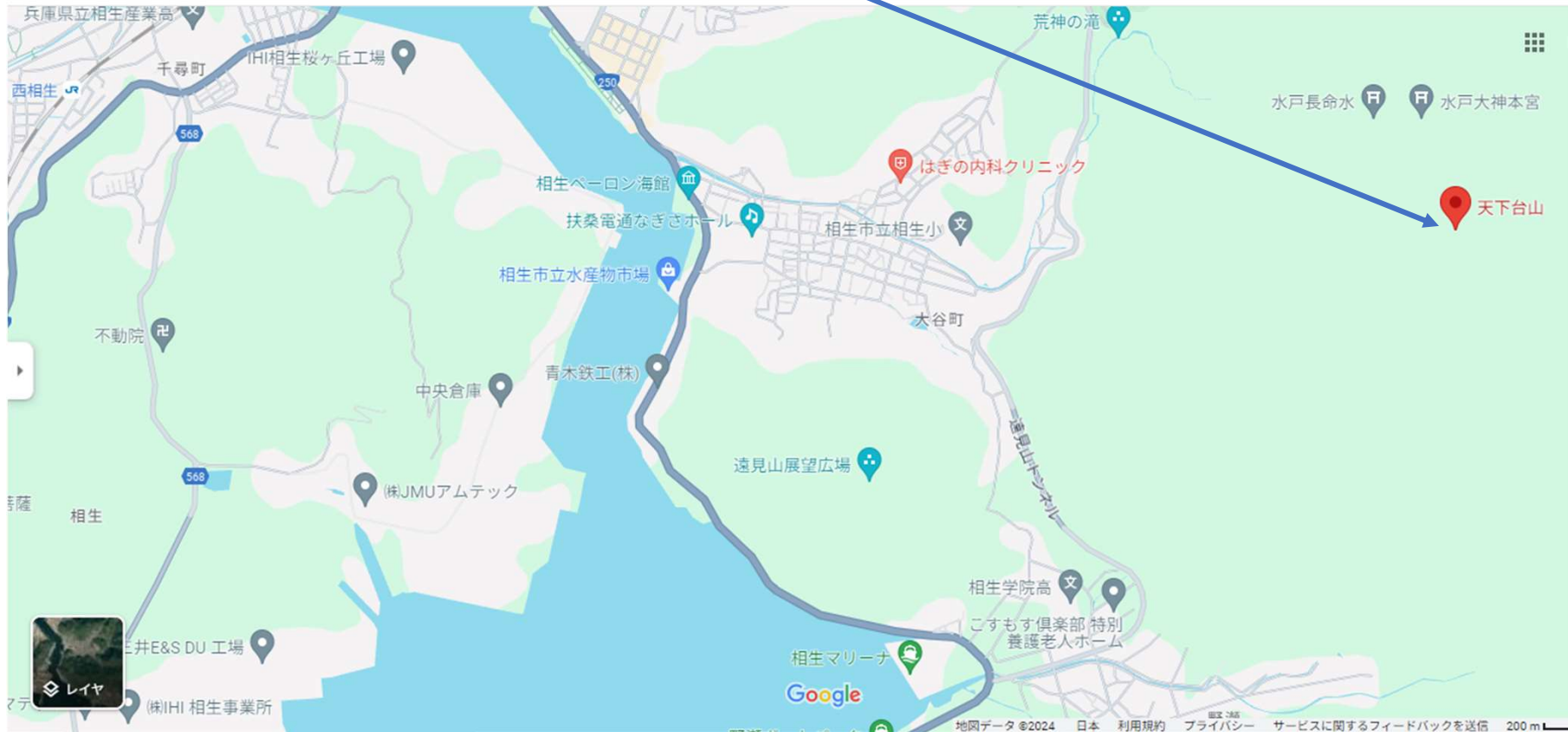
天下台山からの景色です。
とってもきれいな景色が見
られます。みなさんも行っ
てみてください！！



頂上からの景色です。
海が見えて綺麗でした。
登るのは大変だけど、ぜ
ひ行ってみてください！

3. おおのステキ紹介（天ヶ台）

天ヶ台はここにあります！



4. おおのステキ紹介（あいあい広場）

あいあい広場は、こんなところですよ！

あいあい広場は、おおの町でみんなで集まったり、遊んだり、地域の方とふれあったりできる場所です。運営されている方の「気軽にあつまれる場所をつくりたい」という思いから始まりました。

4. おおのステキ紹介（あいあい広場）

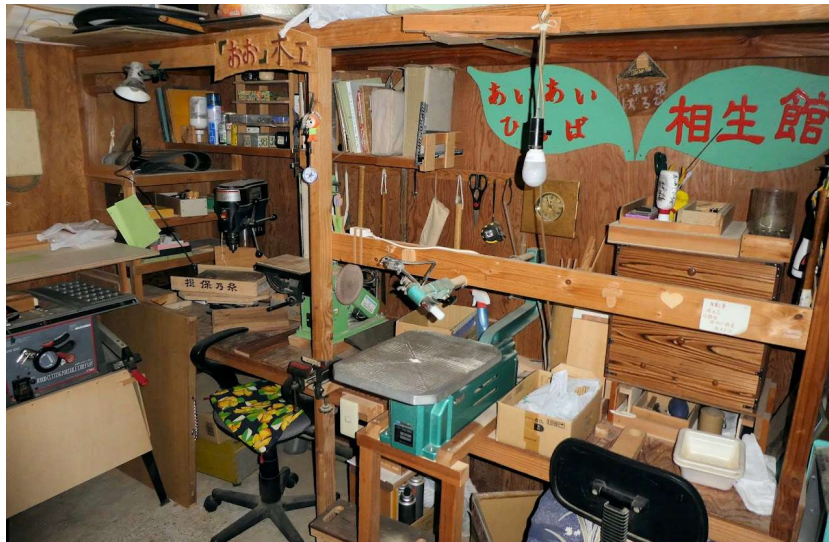


相生の町のウォーキングマップがあります。これを見てぜひおおの町を散策してみてください。

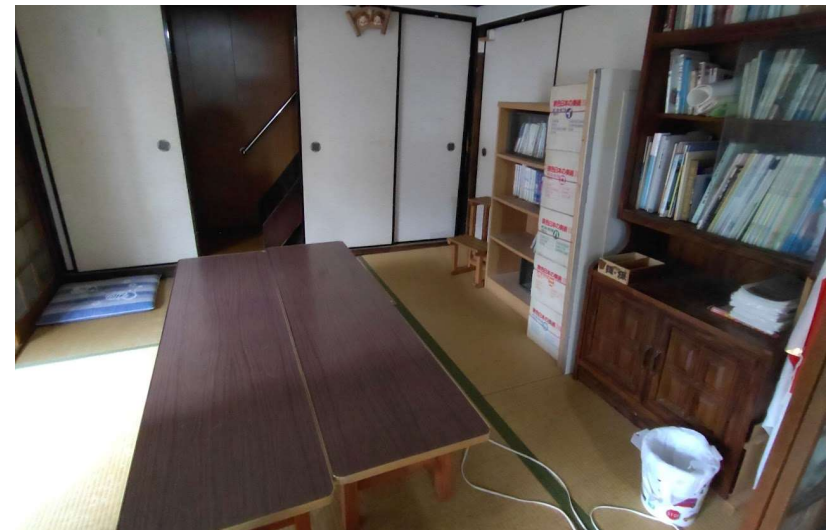


あいあい広場を運営している方が作ったおもちゃです。ビー玉を弾いて遊べたり射的をしたりすることができます。

4. おおのステキ紹介（あいあい広場）



イベントの時に木工工作ができる部屋です。あいあい広場コープにあったときに飾っていた看板もあります。



きれいな和室があって放課後や休みの日に宿題や集まってゲームもできます。

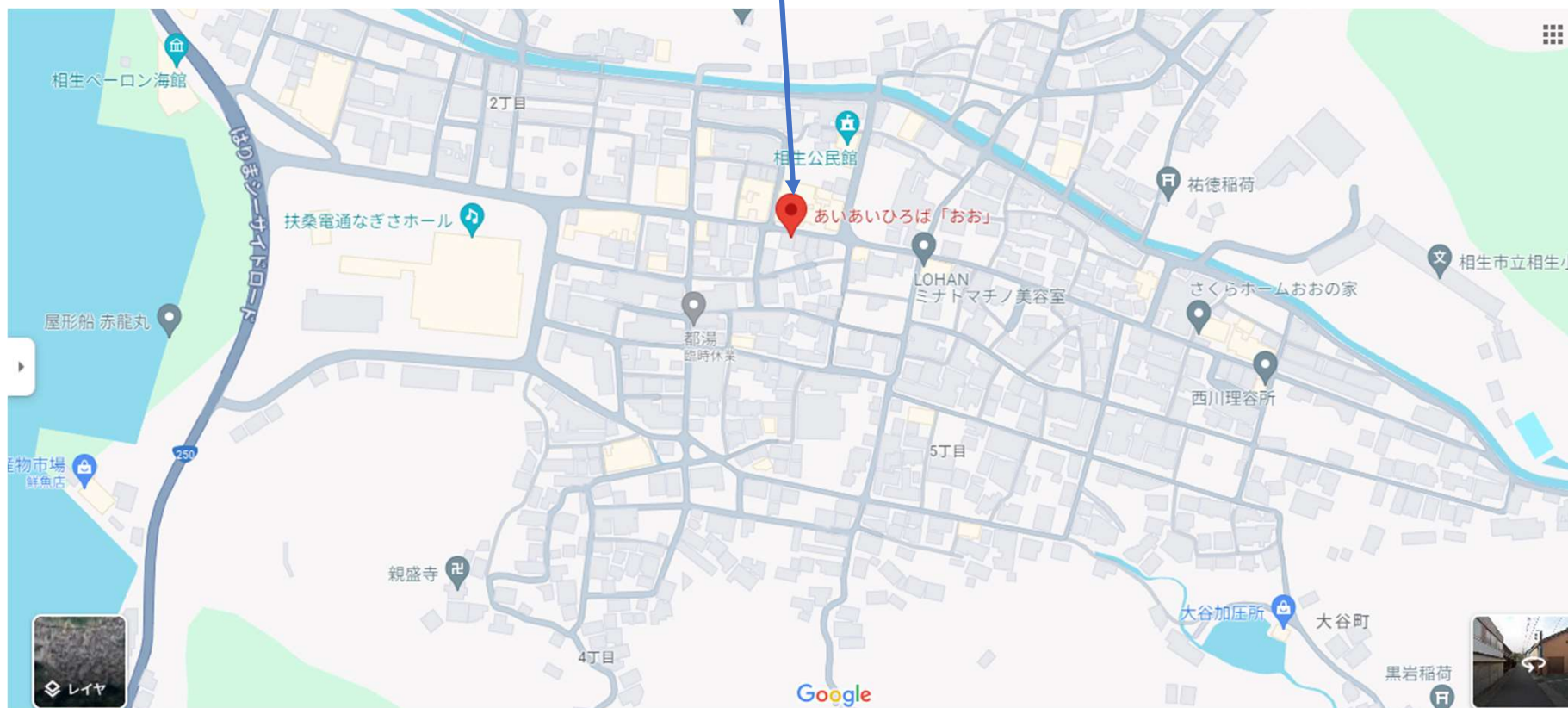
4. おおのステキ紹介（あいあい広場）



幼稚園の子達が障子に書いた絵も見られます。

4. おおのステキ紹介（あいあい広場）

あいあい広場はここにあります！



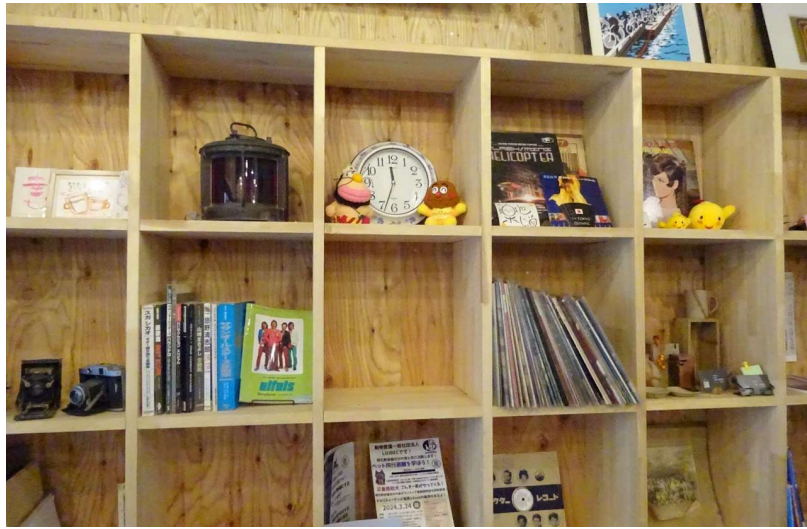
5. おおのステキ紹介（相生ベース）

相生ベースは、こんなところですよ！

おおの町の「みんなのおうち」のような場所です。よりよい町にするために人と人がつながれる場所として作ったそうです。

ベースには「拠点・基地」という意味があり、おおの町のみんなの拠点となってほしいという思いから「相生ベース」と名付けたそうです。

5. おおのステキ紹介（相生ベース）



相生の人が作った作品がかざっています。（運営者の方の趣味の物もあるよ。）



運営者の方がファンのイラストレーターさんに書いてもらった絵です。

5. おおのステキ紹介（相生ベース）



野瀬の農家さんの野菜が売られています。



運営者の方の友達のパン屋さんのパンです。クロワッサンが美味しそうですね！！

5. おおのステキ紹介（相生ベース）

相生ベースはここにあります！



6. インタビュー記事（あいあい広場）

あいあい広場のみなさんにインタビューをしました。

Q | あいあい広場は、いつからやっていますか？なぜ始まったのですか？

A : 平成18年(2006年)から始めています。始める前は色々な人が気軽に集まれる場所がなかったので、気軽に集まれる場所をつくりたかったから、あいあい広場を作りました。

6. インタビュー記事（あいあい広場）

Q2最近どんな人が来ましたか？

A：100歳体操という体操をするために、おじいさんおばあさんが来ます。夕方は子供が宿題をしたり、パソコンをするために来ます。その他にも観光で来た人が、相生の町のことを知りたくて来ます。

6. インタビュー記事（あいあい広場）

Q3相生の町の好きなところを教えてください。

A：生まれてきたところだし、とてもおじいさんおばあさんが優しくして生活しやすいところです。

6. インタビュー記事（あいあい広場）

Q4 相生の町の好きな場所はどこですか？

A：あいあい広場です。なぜかということ地域の人と会えるからです。あと、なぎさホールも好きです。なぜかということなぎさホールの裏方の手伝いをしているときに有名人を間近で見られるからです。

7. インタビュー記事（相生ベース）

相生ベースの運営者の方にインタビューをしました。

Q1. 相生ベースをなぜ、はじめたのですか？

A. 新型コロナウイルスが流行る前は、相生の町の人たちのグループがあったり、お店や集まる所がありました。新型コロナウイルスの影響でグループが解散したり、みんなが集まったりするところがなくなってきたからです。僕は、より良い街につながるために人と人がつながるために相生ベースをつくりました。

7. インタビュー記事（相生ベース）

Q2. ここには、どんな人が来ますか？

A. お年寄りの方や市外の人や相小の子が来ます。

たくさんの方がきます。これからは、土日にイベントをしたいと思っています。

7. インタビュー記事（相生ベース）

Q3. ここではどんなことをしていますか？

A. 野菜販売や僕の友達のパン屋さんのパンを売っています。カフェとしてモーニングもしています。それから、相生でものづくりをしている人の作品をかざってます。

7. インタビュー記事（相生ベース）

Q4. 相生ベースの建物は、買われたんですか？

A. 買ってないです。お隣さんにかりてます。お店の中は地域の方と一緒にリフォームしました。

7. インタビュー記事（相生ベース）

Q5. 相生の町の好きなところを教えてください。

A. いい意味で、ちょっとおせっかいなところですか。例えば、「卵の皮むきにくいわ。こんなふうにしたらもっとむきやすくなるよ。」と言って人のことを気遣ってくれる人が多いところですか。

そして、子供は相生の町の宝、町全体で、子どもを育てようといった、空気が流れているところも好きです。